



**Kempa**



**TEAMWEAR**

2026



# Sommaire

## 4 SPONSORSHIPS

## 6 MAILLOTS



## 10 ATHLETICS 29

NOUVEAU



## 30 AMBITION 28



## 44 EMOTION 27



## 62 WAVE 26



## 74 CORE 26



## 84 STMNT





## 96 HAUTS BASIC



## 130 CHASUBLES ET ARBITRES

## 132 BAS BASIC



## 156 CHAUSSETTES



## 158 BASELAYER & PROTECTIONS



## 170 SACS



## 179 ACCESSOIRES



## 181 GOODIES



## 182 MATÉRIEL D'ENTRAÎNEMENT



## 184 Creator

VOTRE  
STYLE



## 186 INDEX



CHAUSSURES & BALLONS

VEUILLEZ RETOURNER LE CATALOGUE



# NATIONAL FEDERATIONS

Kempa



OFFICIAL PARTNER

blog.kempa-sports.com/ensemble

PORTUGAL NATIONAL TEAM MEN



AUSTRIA NATIONAL TEAM MEN



TBV Lemgo-Lippe



HC Elbflorenz Dresden



PORTUGAL NATIONAL TEAM WOMEN



AUSTRIA NATIONAL TEAM WOMEN



FRISCH AUF! Göppingen



TuS Ferndorf



ITALY HANDBALL TEAM MEN



ITALY HANDBALL TEAM MEN



ThSV Eisenach



Bensheim Flames



Buxtehuder SV



1. VfL Potsdam



VfL Oldenburg



ROMANIA NATIONAL TEAM MEN



TUNISIA NATIONAL TEAM MEN



HBW Balingen-Weilstetten



FRISCH AUF! Göppingen Women



ROMANIA NATIONAL TEAM WOMEN



TUNISIA NATIONAL TEAM WOMEN



GERMAN TOP LEAGUES





CS Dinamo Bucuresti



CSM Bucuresti



Metz Handball



HC Vardar 1961



CS Gloria Bistrita



Alpa HC Hard



Cesson Rennes Métropole Handball



TOULON HB



Alingsås HK



Club Balonmano Huesca



HC Linz AG



Saint Amand Handball Porte du Hainaut



Handball Clermont Métropole



Boden Handball IF



Club Balonmán Cangas



GC Amicitia Zürich Men



Pfadi Winterthur



CAB Handball



Västerås HF Women



FC Rapid Bucuresti



Helvetia Anaitasuna



Västerås HF Men



Grindstedt GGIF Håndbold



HC Buzau 2012



TSV St. Otmar St. Gallen



GC Amicitia Zürich Women



PALENTE HANDBALL



Hubo Handbal Women



IF Hallby HK Men



HV Aalsmeer



Hurry Up Zwartemeer



Handbal Houten



Westfriesland SEW



IF Hallby HK Women



Aluron CMC Warta Zawiercie



Juro Unirek VZV



Zwartwoud Kwiek



Kreasa Houthalen



Hubo Handbal Men



HC Midtjylland



TS Volley Jelcz Laskowice

# INTERNATIONAL TEAMS



# MAILLOTS



NOUVEAU

DISPONIBLE JUSQU'EN 2029

**ATHLETICS 29** A partir de Page 10

Art. 2005180 A partir de **23,00 EUR\***  
Art. 2005181 FEMME **25,00 EUR\***

DISPONIBLE JUSQU'EN 2028

**AMBITION 28** A partir de Page 30

Art. 2005145 A partir de **30,00 EUR\***  
Art. 2005146 FEMME **35,00 EUR\***

DISPONIBLE JUSQU'EN 2027

**EMOTION 27** A partir de Page 44

Art. 2005123 A partir de **20,00 EUR\***  
Art. 2005124 FEMME **25,00 EUR\***

DISPONIBLE JUSQU'EN 2026

**WAVE 26** A partir de Page 62

Art. 2003654 A partir de **30,00 EUR\***  
Art. 2003655 FEMME **35,00 EUR\***



# FOR THE PLANET

**Nous faisons avancer le progrès** – et cela signifie aussi assumer nos responsabilités : envers les personnes, l'environnement, ainsi que nos produits et leurs processus de fabrication.

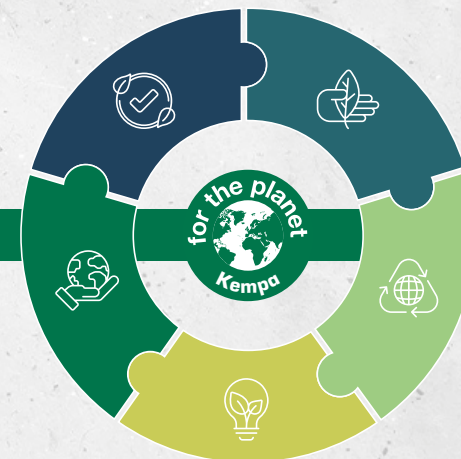
Nous accordons une grande importance à un traitement équitable de nos collaborateurs, de nos fournisseurs, de nos clients et de toutes les parties de la chaîne de valeur, conformément aux normes sociales BSCI (amfori).

En tant que concepteur et fabricant d'articles de sport, nous relevons le défi d'accélérer la transition durable et de réduire pas à pas notre empreinte environnementale.

C'est pourquoi nous nous alignons sur les Objectifs de Développement Durable (ODD) des Nations Unies et nous nous appuyons sur le Pacte mondial ainsi que sur les Lignes directrices de l'OCDE à l'intention des entreprises multinationales, qui constituent pour nous une véritable boussole.

## Que représente notre label Kempa FOR THE PLANET

- min. 60% de polyester recyclé ou 60% de coton biologique dans les textiles.
- min. 30% de matériaux recyclés dans les sacs.
- production responsable selon des standards sociaux internationaux.
- produits durables, résistants et confortables.
- emballages en matériaux recyclés, recyclables ou biodégradables.



### People

- ✓ Égalité
- ✓ Conditions de travail équitables
- ✓ Interaction socialement responsable les uns avec les autres

### Planet

- ✓ Réduire les déchets
- ✓ Diminuer l'impact écologique sur l'environnement
- ✓ Sensibiliser à une action durable

### Product

- ✓ Matériaux recyclés
- ✓ Coton biologique
- ✓ Articles de sport durables

### Partenaires externes :

**SOLES BY MICHELIN**  
Partenaire de développement pour les semelles de chaussures

**amfori**  
Trade with purpose  
Audits de fournisseurs (domaine social)

**interzero**  
zero waste solutions  
Système dual de recyclage des emballages

**ecovadis**  
Évaluation de la performance de l'entreprise en matière de développement durable

**International ACCORD**  
for Health and Safety in the Textile and Garment Industry  
Sécurité incendie au Pakistan & Bangladesh

**REACH**  
Matières dangereuses & réglementation sur les produits chimiques

**DER GRÜNE PUNKT**  
Participation au système dual

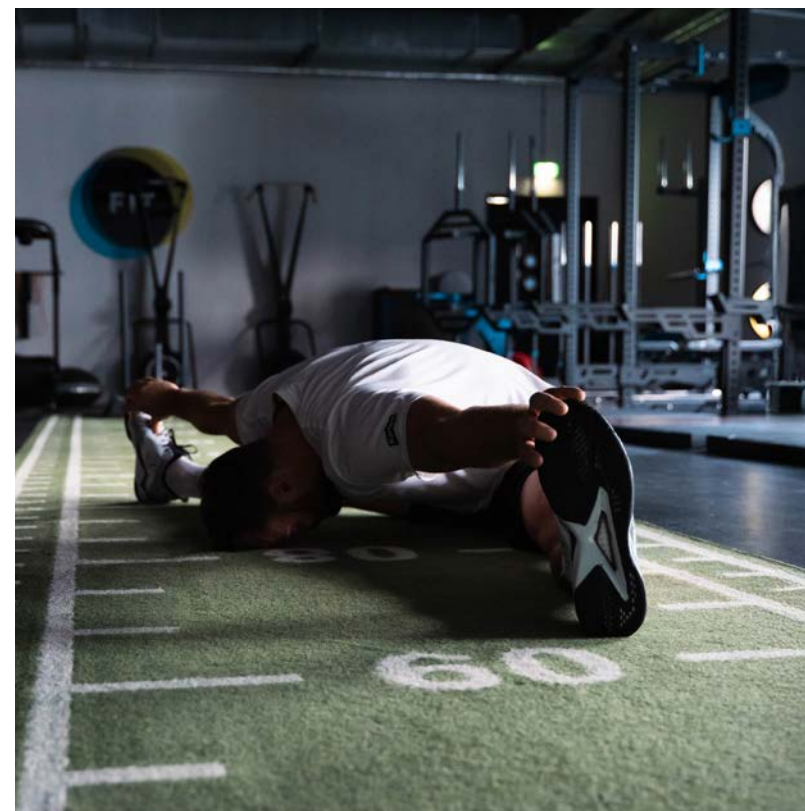
**ACTION CAMPAIGN**

**European Green Deal**  
**KLIMAWIN**  
Rapport sur le développement durable



**SEIZE  
YOUR  
GLORY**





La véritable grandeur ne se révèle pas sous les feux de la rampe, mais dans une multitude de petits moments. Lorsque la concentration totale, la patience et le dévouement se rencontrent. Lorsque le calme se transforme en énergie, la passion en précision et la routine en pure magie.

**Kempa – SEIZE YOUR GLORY**



# ATHLETICS 29



DISPONIBLE JUSQU'EN 2029



**ATHLETICS 29 SHIRT**  
Art. 2005180 A partir de 23,00 EUR\*  
**PERFORMANCE SHORTS**  
Art. 2005151 A partir de 20,00 EUR\*



**ATHLETICS 29 SHIRT WOMEN**  
Art. 2005181 25,00 EUR\*  
**PERFORMANCE SHORTS WOMEN**  
Art. 2005152 25,00 EUR\*



**ATHLETICS 29 TANK TOP**  
Art. 2005187 A partir de 20,00 EUR\*  
**PERFORMANCE SHORTS**  
Art. 2005151 A partir de 20,00 EUR\*



**ATHLETICS 29 TANK TOP WOMEN**  
Art. 2005188 23,00 EUR\*  
**PERFORMANCE SHORTS WOMEN**  
Art. 2005152 25,00 EUR\*



**ATHLETICS 29 TRAINING TOP**  
Art. 2005186 A partir de 40,00 EUR\*



**ATHLETICS 29 POLY JACKET**  
Art. 2005184 A partir de 30,00 EUR\*  
**LITE TRAINING PANTALON**  
Art. 2003626 A partir de 30,00 EUR\*



**ATHLETICS 29 POLY JACKET WOMEN**  
Art. 2005185 35,00 EUR\*  
**LITE TRAINING PANTALON WOMEN**  
Art. 2003628 35,00 EUR\*



**ATHLETICS 29 HOODED JACKET**  
Art. 2005182 A partir de 55,00 EUR\*  
**MOTION PANTS**  
Art. 2005134 A partir de 40,00 EUR\*



**ATHLETICS 29 HOODED JACKET WOMEN**  
Art. 2005183 60,00 EUR\*  
**MOTION PANTS WOMEN**  
Art. 2005135 45,00 EUR\*





Jannik Kohlbacher



Impression par sublimation

Logo imprimé

Coupe droite pour un ajustement optimal



01



Insert asymétrique

2face dry tech

Empiècements sur les côtés

Empiècement en mesh

Logo imprimé

Ceinture élastique avec cordon de serrage



2face dry tech

Ourlet roulotté

01



Aperçu de l'arrière

Aperçu de côté



## ATHLETICS 29 SHIRT



Art. 2005180

**Taille** 116, 128, 140, 152, 164 **23,00 EUR\***  
S, M, L, XL, XXL, 3XL **25,00 EUR\***

**Matériel** 100% polyester (recyclé)

**01** noir, **26** blanc/gris pierre, **37** gris pierre, **41** bleu marine, **47** laiton, **49** bleu roi/bleu marine, **50** bleu kempa, **60** rouge/rouge chili, **81** orange fluo/noir, **90** jaune citron/bleu roi, **91** jaune citron/noir



## PERFORMANCE SHORTS



Art. 2005151

**Taille** 116, 128, 140, 152, 164 **20,00 EUR\***  
S, M, L, XL, XXL, 3XL **25,00 EUR\***

**Matériel** 100% polyester (recyclé)

**01** noir, **16** blanc, **31** gris foncé chiné, **37** gris pierre, **41** bleu marine, **47** laiton, **49** bleu roi, **50** bleu kempa, **60** rouge, **81** orange fluo, **91** jaune citron



DISPONIBLE JUSQU'EN 2029

AUTRES SHORTS EN PAGE 144





Lena Ivančok



Impression par sublimation

Logo imprimé

Coupe ajustée

Empiècements sur les côtés

Empiècement en mesh

Logo imprimé

01



Insert asymétrique

2face dry tech

Ceinture élastique avec  
cordon de serrage

2face dry tech

Ourlet roulotté

01



Aperçu de l'arrière



Aperçu de côté



26



16

37



37

41



41

47



47

49



41

50



50

60



60

81



81

90



49

91



91

## ATHLETICS 29 SHIRT WOMEN



Art. 2005181

**Taille** XS, S, M, L, XL, XXL**25,00 EUR\*****Matériel** 100% polyester (recyclé)

**01** noir, **26** blanc/gris pierre, **37** gris pierre, **41** bleu marine,  
**47** lagon, **49** bleu roi/bleu marine, **50** bleu kempa,  
**60** rouge/rouge chili, **81** orange fluo/noir,  
**90** jaune citron/bleu roi, **91** jaune citron/noir



## PERFORMANCE SHORTS W



Art. 2005152

**Taille** XS, S, M, L, XL, XXL**25,00 EUR\*****Matériel** 100% polyester (recyclé)

**01** noir, **16** blanc, **31** gris foncé chiné, **37** gris pierre,  
**41** bleu marine, **47** lagon, **49** bleu roi, **50** bleu kempa,  
**60** rouge, **81** orange fluo, **91** jaune citron



DISPONIBLE JUSQU'EN 2029

AUTRES SHORTS EN PAGE 144

Kristian Sæverås



01

Impression par sublimation

Logo imprimé

Bande de finition à l'emmanchure

Insert asymétrique



2face dry tech

Empiècements sur les côtés

Empiècement en mesh

Logo imprimé

Ceinture élastique avec cordon de serrage

2face dry tech

Ourlet roulotté



01



Aperçu de l'arrière



Aperçu de côté



26



16

47



47

49



49

60



60

81



81

91



91

## ATHLETICS 29 TANK TOP



Art. 2005187

**Taille** 116, 128, 140, 152, 164  
S, M, L, XL, XXL, 3XL **20,00 EUR\***  
**23,00 EUR\***

**Matériel** 100% polyester (recyclé)

**01** noir, **26** blanc/gris pierre, **47** lagon,  
**49** bleu roi/bleu marine, **60** rouge/rouge chili,  
**81** orange fluo/noir, **91** jaune citron/noir



## PERFORMANCE SHORTS



Art. 2005151

**Taille** 116, 128, 140, 152, 164  
S, M, L, XL, XXL, 3XL **20,00 EUR\***  
**25,00 EUR\***

**Matériel** 100% polyester (recyclé)

**01** noir, **16** blanc, **31** gris foncé chiné, **37** gris pierre,  
**41** bleu marine, **47** lagon, **49** bleu roi, **50** bleu kempa,  
**60** rouge, **81** orange fluo, **91** jaune citron



DISPONIBLE JUSQU'EN 2029

AUTRES SHORTS EN PAGE 144

Lena Ivančok



01

Impression par sublimation

Logo imprimé

Bande de finition à l'emmanchure

Insert asymétrique

Coupe ajustée

2face dry tech

Ceinture élastique avec  
cordon de serrage

Empiècements sur les côtés

Empiècement en mesh

Logo imprimé

2face dry tech

01



Aperçu de l'arrière



Aperçu de côté



26



16

47



47

49



49

60



60

81



81

91



91

## ATHLETICS 29 TANK TOP WOMEN



Art. 2005188

**Taille** XS, S, M, L, XL, XXL**23,00 EUR\*****Matériel** 100% polyester (recyclé)

**01** noir, **26** blanc/gris pierre, **47** lagon, **49** bleu roi/bleu marine,  
**60** rouge/rouge chili, **81** orange fluo/noir, **91** jaune citron/noir



## PERFORMANCE SHORTS W



Art. 2005152

**Taille** XS, S, M, L, XL, XXL**25,00 EUR\*****Matériel** 100% polyester (recyclé)

**01** noir, **16** blanc, **31** gris foncé chiné, **37** gris pierre,  
**41** bleu marine, **47** lagon, **49** bleu roi, **50** bleu kempa,  
**60** rouge, **81** orange fluo, **91** jaune citron



DISPONIBLE JUSQU'EN 2029

AUTRES SHORTS EN PAGE 144



Ludvig Hallbäck

01

Impression par sublimation

Logo imprimé

Insert asymétrique

Coupe unisexe

Liseré aux manches et à la base





Aperçu de l'arrière



Aperçu de côté



41



47



60



81



91



## ATHLETICS 29 TRAINING TOP

Art. 2005186

<b>Taille</b>	116, 128, 140, 152, 164 S, M, L, XL, XXL, 3XL	<b>40,00 EUR*</b> <b>45,00 EUR*</b>
---------------	--	--

**Matériel** 100 % polyester (recyclé)

**01** noir, **41** bleu marine, **47** lagon, **60** rouge/rouge chili,  
**81** orange fluo/noir, **91** jaune citron/noir



DISPONIBLE JUSQU'EN 2029

Ludvig Hallbäck



01

Impression par sublimation

Logo imprimé

Etiquette nominative à l'intérieur

Insert asymétrique



Poches latérales avec fermeture éclair

Liseré aux manches et à la base

Poches zippées

Cordon à la taille

impression élastique du logo Kempa

Technologie 2face dry

Pantalon de survêtement léger

Fermetures zippées sur le  
bas arrière de la jambe

01



Aperçu de l'arrière



Aperçu de côté



09



37



40



41



47



49



50



60



01

01

01

01

09

01

09

01

## ATHLETICS 29 POLY JACKET



Art. 2005184

**Taille** 116, 128, 140, 152, 164  
S, M, L, XL, XXL, 3XL, 4XL **30,00 EUR\***  
**35,00 EUR\***

**Matériel** 100% polyester (recyclé)

**01** noir, **09** noir/jaune citron, **37** gris pierre,  
**40** bleu roi/jaune citron, **41** bleu marine, **47** lagon,  
**49** bleu roi/bleu marine, **50** bleu kempa,  
**60** rouge/rouge chili



## LITE TRAINING PANTALON



Art. 2003626

**Taille** 116, 128, 140, 152, 164  
S, M, L, XL, XXL, 3XL, 4XL **30,00 EUR\***  
**35,00 EUR\***

**Matériel** 100% polyester (recyclé), DryTech,  
ComfortFit

**01** noir/blanc, **09** marine/blanc

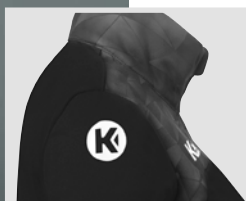


DISPONIBLE JUSQU'EN 2029

VESTE ET PANTALON DISPONIBLES SÉPAREMENT

AUTRES PANTALONS EN PAGE 134

Munia Smits



01

Impression par sublimation

Logo imprimé

Coupe ajustée

Poches zippées

Technologie 2face dry

Coupe femme

Fermeture zippée sur le bas arrière  
de la jambe

Etiquette nominative à l'intérieur

Insert asymétrique

Poches latérales avec fermeture éclair

Liseré aux manches et à la base

Cordon à la taille

impression élastique du logo Kempa

Pantalon de survêtement léger

01



Aperçu de l'arrière



60

Aperçu de côté



09



01

37



01

40



01

41



09

47



01

49



09

50



01



01

## ATHLETICS 29 POLY JACKET WOMEN



Art. 2005185

**Taille** XS, S, M, L, XL, XXL **35,00 EUR\***
**Matériel** 100 % polyester (recyclé)

01 noir, 09 noir/jaune citron, 37 gris pierre,  
40 bleu roi/jaune citron, 41 bleu marine, 47 lagon,  
49 bleu roi/bleu marine, 50 bleu kempa,  
60 rouge/rouge chili



## LITE TRAINING PANTALON WOMEN



Art. 2003628

**Taille** XS, S, M, L, XL, XXL **35,00 EUR\***
**Matériel** 100 % polyester (recyclé), DryTech,  
ComfortFit

01 noir/blanc, 09 marine/blanc

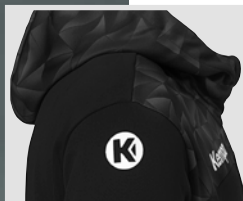


DISPONIBLE JUSQU'EN 2029

VESTE ET PANTALON DISPONIBLES SÉPAREMENT

AUTRES PANTALONS EN PAGE 134

Tim Nothdurft



01

Impression par sublimation

Logo imprimé

Polaire à l'intérieur pour  
un toucher confortable

Etiquette nominative à l'intérieur

Poches latérales avec fermeture  
éclair

Coupe étroite

Fermeture éclair sur le côté de la jambe

Col montant avec capuche

Etiquette nominative à l'intérieur

Insert asymétrique

Poches latérales avec fermeture éclair

Ceinture élastique avec  
cordon de serrage

logo Kempa brodé

Matière avec un toucher doux  
en coton à l'intérieur

01



Aperçu de l'arrière

Aperçu de côté



09



37



40



41



47



49



50



01

01

01

41

01

41

01

60



01

## ATHLETICS 29 HOODED JACKET



Art. 2005182

**Taille** 116, 128, 140, 152, 164  
S, M, L, XL, XXL, 3XL, 4XL **55,00 EUR\***  
**60,00 EUR\***

**Matériel** 100% polyester (recyclé)

**01** noir, **09** noir/jaune citron, **37** gris pierre,  
**40** bleu roi/jaune citron, **41** bleu marine, **47** lagon,  
**49** bleu roi/bleu marine, **50** bleu kempa,  
**60** rouge/rouge chili



## MOTION PANTS



Art. 2005134

**Taille** 116, 128, 140, 152, 164  
S, M, L, XL, XXL, 3XL, 4XL **40,00 EUR\***  
**45,00 EUR\***

**Matériel** 100% polyester (60% recyclé)

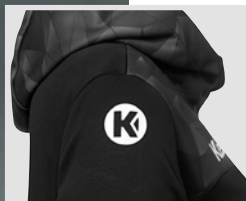
**01** noir, **41** bleu marine



DISPONIBLE JUSQU'EN 2029



Munia Smits



Impression par sublimation

Logo imprimé

Polaire à l'intérieur pour  
un toucher confortable

Coupe ajustée

Etiquette nominative à l'intérieur

Poches latérales avec  
fermeture éclair

Coupe étroite

Fermeture éclair sur le côté  
de la jambe

01



Col montant avec capuche

Etiquette nominative à l'intérieur

Insert asymétrique

Poches latérales avec fermeture éclair

Ceinture élastique avec  
cordon de serrage

logo Kempa brodé

Matière avec un toucher doux en  
coton à l'intérieur

01



Aperçu de l'arrière



Aperçu de côté



09



01

37



01

40



01

41



41

47



01

49



41

50



01

60



01

ATHLETICS 29

HOODED JACKET WOMEN



Art. 2005183

Taille

XS, S, M, L, XL, XXL

60,00 EUR\*

Matériel

100 % polyester (recyclé)

01

noir, 09

noir/jaune citron, 37

gris pierre, 40

bleu roi/jaune citron, 41

bleu marine, 47

lagon, 49

bleu roi/bleu marine, 50

bleu kempa, 60

rouge/rouge chili







MOTION PANTS

WOMEN



Art. 2005135

Taille

XS, S, M, L, XL, XXL

45,00 EUR\*

Matériel

100 % polyester (60% recyclé)

01

noir, 41

bleu marine







DISPONIBLE JUSQU'EN 2029

29



AMBITION

AMBITION

AMBITION

AMBITION

AMBITION



DISPONIBLE JUSQU'EN 2028

AMBITION 28

**AMBITION 28 SHIRT**

Art. 2005145 A partir de 30,00 EUR\*

**PERFORMANCE SHORTS**

Art. 2005151 A partir de 20,00 EUR\*

**AMBITION 28 SHIRT WOMEN**

Art. 2005146 35,00 EUR\*

**PERFORMANCE SHORTS WOMEN**

Art. 2005152 25,00 EUR\*

**AMBITION 28 POLY JACKET**

Art. 2005147 A partir de 45,00 EUR\*

**LITE TRAINING PANTALON**

Art. 2003626 A partir de 30,00 EUR\*

**AMBITION 28 POLY JACKET WOMEN**

Art. 2005148 50,00 EUR\*

**LITE TRAINING PANTALON WOMEN**

Art. 2003628 35,00 EUR\*

**AMBITION 28 HOODED JACKET**

Art. 2005149 A partir de 60,00 EUR\*

**MOTION PANTS**

Art. 2005134 A partir de 40,00 EUR\*

**AMBITION 28 HOODED JACKET WOMEN**

Art. 2005150 65,00 EUR\*

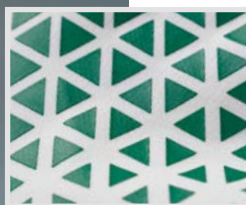
**MOTION PANTS WOMEN**

Art. 2005135 45,00 EUR\*





Jannik Kohlbacher



47

Motif d'impression

Logo imprimé

Empiècements sur les côtés

Encolure ronde avec empiècement contrasté au col

Manches raglan contrastantes

2face dry tech

Empiècements sur les côtés

Empiècement en mesh

Logo imprimé

Ceinture élastique avec cordon de serrage

2face dry tech

Ourlet roulotté

47

Aperçu de l'arrière

Aperçu de côté



01

16

31

41

50

60

67

91



01

49

## AMBITION 28 SHIRT



Art. 2005145

**Taille** 116, 128, 140, 152, 164  
S, M, L, XL, XXL, 3XL **30,00 EUR\***  
**35,00 EUR\***

**Matériel** 100% polyester (recyclé)

**11** noir/anthracite, **26** blanc/gris foncé chiné,  
**31** gris foncé chiné/blanc, **47** lagon/blanc,  
**49** bleu roi/bleu marine, **50** bleu kempa/blanc,  
**60** rouge/rouge chili, **67** magenta/noir, **91** jaune citron/bleu roi



## PERFORMANCE SHORTS



Art. 2005151

**Taille** 116, 128, 140, 152, 164  
S, M, L, XL, XXL, 3XL **20,00 EUR\***  
**25,00 EUR\***

**Matériel** 100% polyester (recyclé)

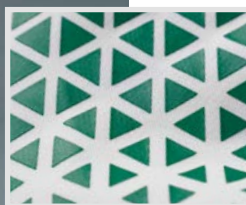
**01** noir, **16** blanc, **31** gris foncé chiné, **37** gris pierre,  
**41** bleu marine, **47** lagon, **49** bleu roi, **50** bleu kempa,  
**60** rouge, **81** orange fluo, **91** jaune citron



DISPONIBLE JUSQU'EN 2028

AUTRES SHORTS EN PAGE 144

Sofia Hvenfelt



47

Motif d'impression

Logo imprimé

Empiècements sur les côtés

Encolure ronde avec empiècement contrasté au col

Manches raglan contrastantes

Coupe ajustée

2face dry tech

Empiècements sur les côtés

Empiècement en mesh

Logo imprimé

Ceinture élastique avec cordon de serrage

2face dry tech

Ourlet roulotté

47





## AMBITION 28 SHIRT W



Art. 2005146

**Taille** XS, S, M, L, XL, XXL **35,00 EUR\***

**Matériel** 100% polyester (recyclé)

**11** noir/anthracite, **26** blanc/gris foncé chiné, **31** gris foncé chiné/blanc, **47** lagon/blanc, **49** bleu roi/bleu marine, **50** bleu kempa/blanc, **60** rouge/rouge chili, **67** magenta/noir, **91** jaune citron/bleu roi



## PERFORMANCE SHORTS W



Art. 2005152

**Taille** XS, S, M, L, XL, XXL **25,00 EUR\***

**Matériel** 100% polyester (recyclé)

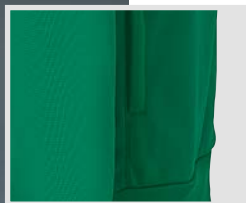
**01** noir, **16** blanc, **31** gris foncé chiné, **37** gris pierre, **41** bleu marine, **47** lagon, **49** bleu roi, **50** bleu kempa, **60** rouge, **81** orange fluo, **91** jaune citron



DISPONIBLE JUSQU'EN 2028

AUTRES SHORTS EN PAGE 144

Daniel Rebmann



47

Garage à fermeture éclair

Etiquette nominative à l'intérieur

Raglan pour une coupe et une mobilité optimales

Motif d'impression

Logo imprimé

Empiècements sur les côtés



Poches latérales avec fermeture éclair

Taille élastique avec bord côte

Poches zippées

Cordon à la taille

impression élastique du logo Kempa

Technologie 2face dry



Pantalon de survêtement léger

Fermetures zippées sur le bas arrière de la jambe

01



## AMBITION 28 POLY JACKET

Art. 2005147

**Taille** 116, 128, 140, 152, 164  
S, M, L, XL, XXL, 3XL **45,00 EUR\***  
**50,00 EUR\***

**Matériel** 100% polyester (recyclé)  
**31** 100% polyester (40% recyclé)

**11** noir/anthracite, **31** gris foncé chiné/blanc,  
**40** bleu roi/jaune citron, **47** lagon/blanc, **49** bleu roi/bleu marine,  
**50** bleu kempa/blanc, **60** rouge/rouge chili



## LITE TRAINING PANTALON

Art. 2003626

**Taille** 116, 128, 140, 152, 164  
S, M, L, XL, XXL, 3XL, 4XL **30,00 EUR\***  
**35,00 EUR\***

**Matériel** 100% polyester (recyclé), DryTech,  
ComfortFit

**01** noir/blanc, **09** marine/blanc



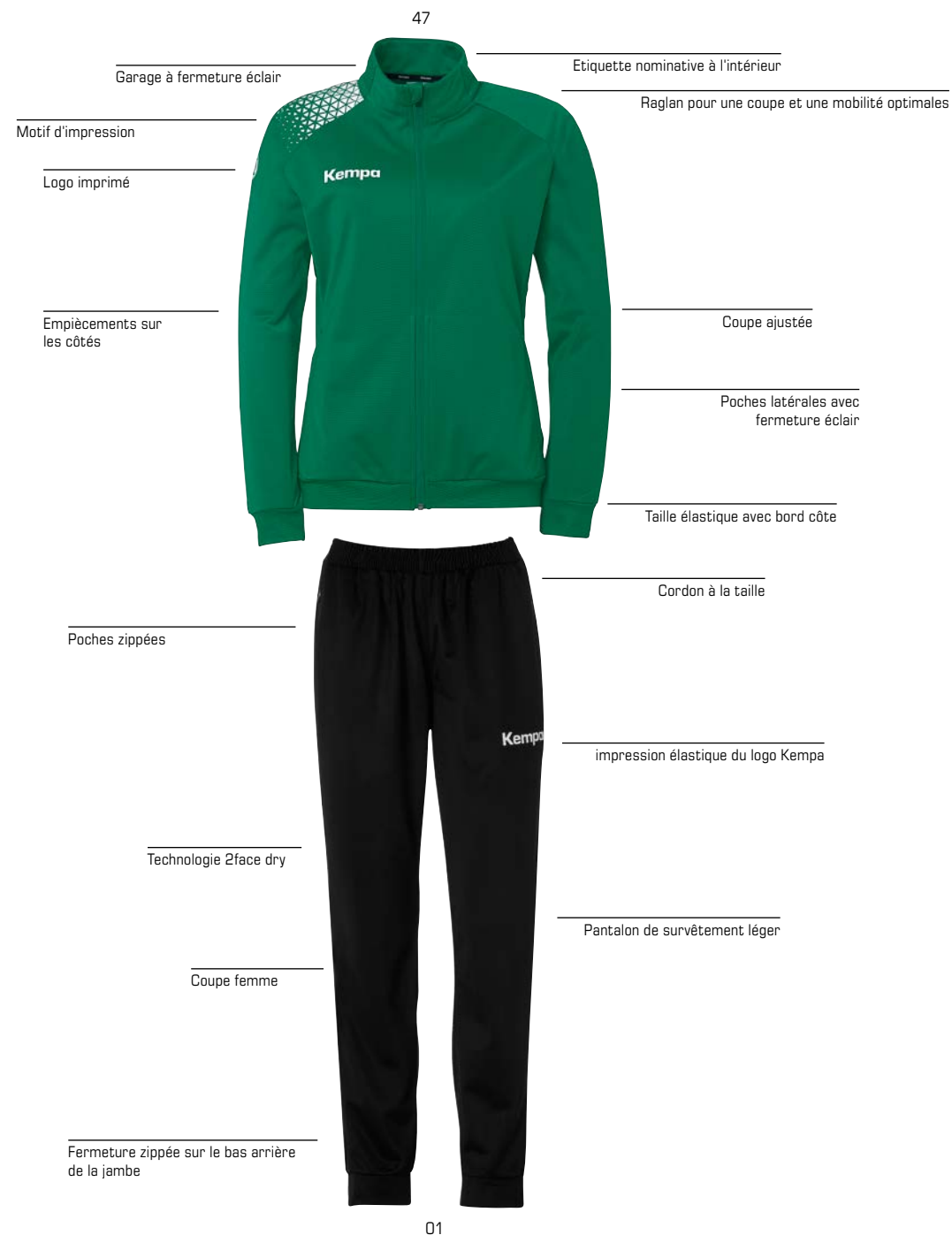
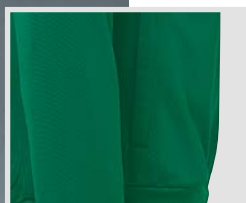
DISPONIBLE JUSQU'EN 2028

VESTE ET PANTALON DISPONIBLES SÉPAREMENT

AUTRES PANTALONS EN PAGE 134



Xenia Smits



Aperçu de l'arrière



Aperçu de côté



11



01

31



01

40



01

49



09

50



01

60



01

## AMBITION 28 POLY JACKET W



Art. 2005148

**Taille** XS, S, M, L, XL, XXL **50,00 EUR\***

**Matériel** 100% polyester (recyclé)  
31 100% polyester (40% recyclé)

11 noir/anthracite, 31 gris foncé chiné/blanc,  
40 bleu roi/jaune citron, 47 lagon/blanc,  
49 bleu roi/bleu marine, 50 bleu kempa/blanc,  
60 rouge/rouge chili



DISPONIBLE JUSQU'EN 2028

## LITE TRAINING PANTALON WOMEN

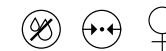


Art. 2003628

**Taille** XS, S, M, L, XL, XXL **35,00 EUR\***

**Matériel** 100% polyester (recyclé), DryTech,  
ComfortFit

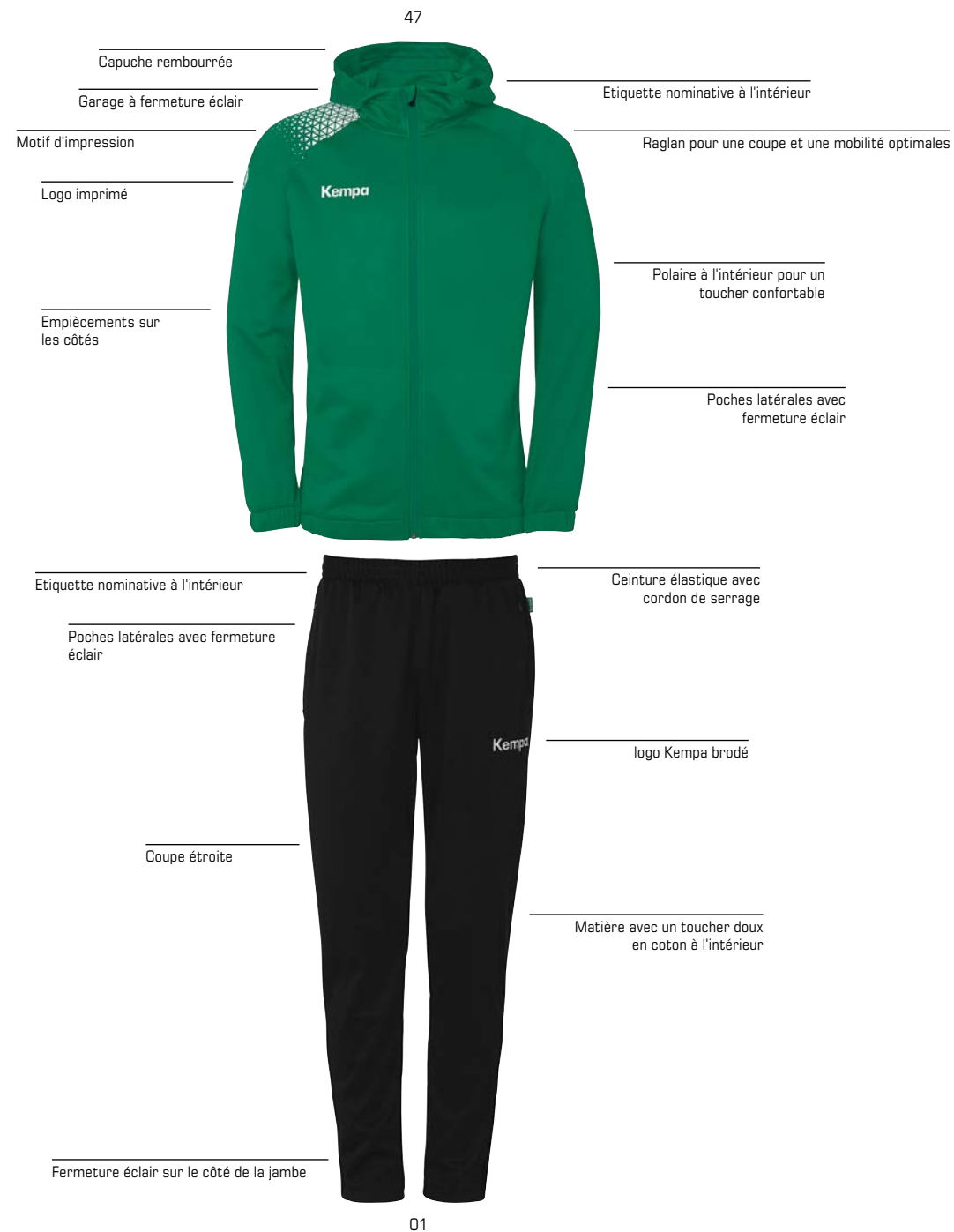
01 noir/blanc, 09 marine/blanc



VESTE ET PANTALON DISPONIBLES SÉPAREMENT

AUTRES PANTALONS EN PAGE 134

Tim Nothdurft







## AMBITION 28 HOODED JACKET



Art. 2005149

**Taille** 116, 128, 140, 152, 164  
S, M, L, XL, XXL, 3XL **60,00 EUR\***  
**65,00 EUR\***

**Matériel** 100% polyester (recyclé)  
**31** 100% polyester (70% recyclé)

**11** gris foncé chiné/blanc, **31** gris foncé chiné/blanc,  
**40** bleu roi/jaune citron, **47** lagon/blanc,  
**49** bleu roi/bleu marine, **50** bleu kempa/blanc,  
**60** rouge/rouge chili



## MOTION PANTS



Art. 2005134

**Taille** 116, 128, 140, 152, 164  
S, M, L, XL, XXL, 3XL, 4XL **40,00 EUR\***  
**45,00 EUR\***

**Matériel** 100% polyester (60% recyclé)

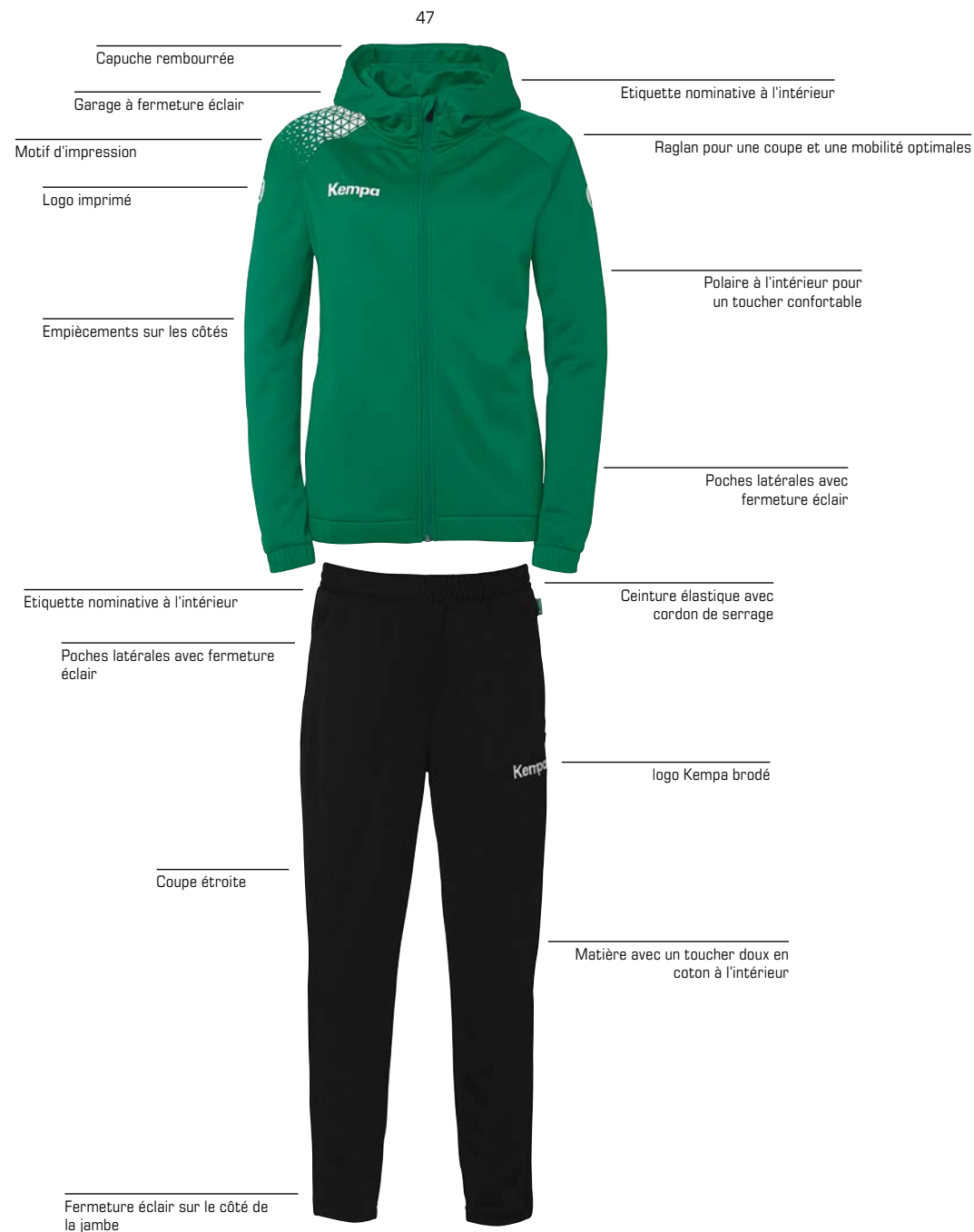
**01** noir, **41** bleu marine



DISPONIBLE JUSQU'EN 2028



Johanna Stockschläder





## AMBITION 28 HOODED JACKET W



Art. 2005150

**Taille** XS, S, M, L, XL, XXL **65,00 EUR\***

**Matériel** 100% polyester (recyclé)  
**31** 100% polyester (70% recyclé)

**11** noir/anthracite, **31** gris foncé chiné/blanc,  
**40** bleu roi/jaune citron, **47** lagon/blanc,  
**49** bleu roi/bleu marine, **50** bleu kempa/blanc,  
**60** rouge/rouge chili



## MOTION PANTS WOMEN



Art. 2005135

**Taille** XS, S, M, L, XL, XXL **45,00 EUR\***

**Matériel** 100% polyester (60% recyclé)

**01** noir, **41** bleu marine



DISPONIBLE JUSQU'EN 2028





Kempa

Kempa

Kempa

Kempa

DISPONIBLE JUSQU'EN 2027

EMOTION 27



**EMOTION 27 SHIRT**

Art. 2005123 A partir de 20,00 EUR\*

**TEAM SHORTS**

Art. 2005885 A partir de 18,00 EUR\*

**EMOTION 27 SHIRT WOMEN**

Art. 2005124 25,00 EUR\*

**TEAM SHORTS WOMEN**

Art. 2005886 20,00 EUR\*

**EMOTION 27 LONGSLEEVE**

Art. 2005127 40,00 EUR\*

**EMOTION 27 TRAINING TOP**

Art. 2005129 A partir de 40,00 EUR\*

**EMOTION 27 POLY JACKET**

Art. 2005125 A partir de 40,00 EUR\*

**LITE TRAINING PANTALON**

Art. 2003626 A partir de 30,00 EUR\*

**EMOTION 27 POLY JACKET WOMEN**

Art. 2005126 45,00 EUR\*

**LITE TRAINING PANTALON WOMEN**

Art. 2003628 35,00 EUR\*

**EMOTION 27 HOOD JACKET**

Art. 2005130 A partir de 50,00 EUR\*

**MOTION PANTS**

Art. 2005134 A partir de 40,00 EUR\*

**EMOTION 27 HOOD JACKET WOMEN**

Art. 2005131 55,00 EUR\*

**MOTION PANTS WOMEN**

Art. 2005135 45,00 EUR\*



Marius Steinhauser





Aperçu de l'arrière

Aperçu de côté



01

16

31

41

47

50

55

61

92



16

60

41

## EMOTION 27 SHIRT



Art. 2005123

**Taille** 116, 128, 140, 152, 164  
S, M, L, XL, XXL, 3XL **20,00 EUR\***  
**25,00 EUR\***

**Matériel** 100% polyester (recyclé)

**03** noir/blanc **17** blanc/noir,  
**31** gris foncé chiné/blanc, **41** bleu marine/jaune fluo,  
**47** lagon/blanc, **49** bleu roi/blanc, **50** bleu kempa/blanc,  
**55** aqua/blanc, **61** rouge/blanc, **92** jaune fluo/bleu marine



## TEAM SHORTS



Art. 2005885

**Taille** 116, 128, 140, 152, 164  
S, M, L, XL, XXL, 3XL **18,00 EUR\***  
**20,00 EUR\***

**Matériel** 100% polyester (recyclé)

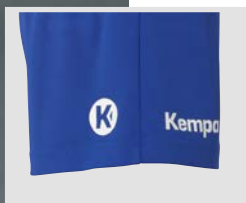
**01** noir, **16** blanc, **31** gris foncé chiné, **37** gris pierre,  
**41** bleu marine, **47** lagon, **49** bleu roi, **50** bleu kempa,  
**60** rouge, **81** orange fluo, **91** jaune citron



DISPONIBLE JUSQU'EN 2027

AUTRES SHORTS EN PAGE 144

Xenia Smits



Bande de propreté de couleur contrastée

Logo imprimé

Coupe ajustée

Sans doublure

Lettrage imprimé

Logo imprimé

49

Encolure ronde de couleur contrastée

Inserts de couleur contrastée



2face dry tech

Ceinture élastique avec cordon de serrage

Shorts classiques pour femmes



49

Aperçu de l'arrière



Aperçu de côté



03



01

17



16

31



31

41



41

47



47

50



50

55



16

61



60

92



41

## EMOTION 27 SHIRT WOMEN



Art. 2005124

Taille XS, S, M, L, XL, XXL

25,00 EUR\*

Matériel 100% polyester (recyclé)

03 noir/blanc 17 blanc/noir,  
31 gris foncé chiné/blanc, 41 bleu marine/jaune fluo,  
47 lagon/blanc, 49 bleu roi/blanc, 50 bleu kempa/blanc,  
55 aqua/blanc, 61 rouge/blanc, 92 jaune fluo/bleu marine



## TEAM SHORTS WOMEN



Art. 2005886

Taille XS, S, M, L, XL, XXL

20,00 EUR\*

Matériel 100% polyester (recyclé)

01 noir, 16 blanc, 31 gris foncé chiné, 37 gris pierre,  
41 bleu marine, 47 lagon, 49 bleu roi, 50 bleu kempa,  
60 rouge, 81 orange fluo, 91 jaune citron



DISPONIBLE JUSQU'EN 2027

AUTRES SHORTS EN PAGE 144





Jannik Kohlbacher



49

Bande de propreté de couleur contrastée

Encolure ronde de couleur contrastée

Inserts de couleur contrastée

Logo imprimé



Coupe unisexe

2face dry tech

Aperçu de l'arrière



Aperçu de côté



03



17



31



41



47



50



55



61



92



## EMOTION 27 LONGSLEEVE



Art. 2005127

**Taille** 152, 164,  
S, M, L, XL, XXL, 3XL

**40,00 EUR\***

**Matériel** 100% polyester (recyclé)

**03** noir/blanc, **17** blanc/noir,  
**31** gris foncé chiné/blanc, **41** bleu marine/jaune fluo,  
**47** lagon/blanc, **49** bleu roi/blanc, **50** bleu kempa/blanc,  
**55** aqua/blanc, **61** rouge/blanc, **92** jaune fluo/bleu marine



**DISPONIBLE JUSQU'EN 2027**



Luis Foegel





Aperçu de l'arrière



Aperçu de côté



03



31



41



47



50



55



61



92



## EMOTION 27 TRAINING TOP



Art. 2005129

**Taille** 116, 128, 140, 152, 164 **40,00 EUR\***  
S, M, L, XL, XXL, 3XL **45,00 EUR\***

**Matériel** 100% polyester (recyclé)  
**31** 100% polyester (70% recyclé)

**03** noir/blanc, **31** gris foncé chiné/blanc,  
**41** bleu marine/jaune fluo, **47** lagon/blanc, **49** bleu roi//blanc,  
**50** bleu kempa/blanc, **55** aqua/blanc, **61** rouge/blanc,  
**92** jaune fluo/bleu marine



**DISPONIBLE JUSQU'EN 2027**

Renars Uscins



49

Etiquette nominative à l'intérieur

Garage à fermeture éclair

Logo imprimé

Bande de propreté de couleur contrastée

Inserts de couleur contrastée



Poches latérales avec fermeture éclair

Liseré aux manches et à la base

Poches zippées

Cordon à la taille

Imprimés élastiques kempa

Technologie 2face dry



Pantalon de survêtement léger

Fermetures zippées sur le bas arrière de la jambe

01

Aperçu de l'arrière



Aperçu de côté



03



31



41



47



50



61



01

01

09

01

01

01

## EMOTION 27 POLY JACKET

Art. 2005125

**Taille** 116, 128, 140, 152, 164 **40,00 EUR\***  
S, M, L, XL, XXL, 3XL, 4XL **45,00 EUR\***

**Matériel** 100% polyester (recyclé)  
**31** 100% polyester (40% recyclé)

**03** noir/blanc, **31** gris foncé chiné/blanc,  
**41** bleu marine/jaune fluo, **47** lagon/blanc, **49** bleu roi/blanc,  
**50** bleu kempa/blanc, **61** rouge/blanc



DISPONIBLE JUSQU'EN 2027

## LITE TRAINING PANTALON

Art. 2003626

**Taille** 116, 128, 140, 152, 164 **30,00 EUR\***  
S, M, L, XL, XXL, 3XL, 4XL **35,00 EUR\***

**Matériel** 100% polyester (recyclé), DryTech,  
ComfortFit

**01** noir/blanc, **09** marine/blanc



VESTE ET PANTALON DISPONIBLES SÉPAREMENT

AUTRES PANTALONS EN PAGE 134



Leonie Henkel



49

Etiquette nominative à l'intérieur

Garage à fermeture éclair

Logo imprimé

Coupe ajustée pour femmes

Bande de propreté de couleur contrastée

Inserts de couleur contrastée



Poches latérales avec fermeture éclair

Liseré aux manches et à la base

Cordon à la taille

Poches zippées

Technologie 2face dry

Coupe femme

Fermeture zippée sur le bas arrière de la jambe

Imprimé élastique Kempa

Pantalon de survêtement léger



01

Aperçu de l'arrière

Aperçu de côté



03



01

31



01

41



09

47



01

50



01

61



01

## EMOTION 27 POLY JACKET WOMEN



Art. 2005126

**Taille** XS, S, M, L, XL, XXL **45,00 EUR\***

**Matériel** 100% polyester (recyclé)  
**31** 100% polyester (40% recyclé)

**03** noir/blanc, **31** gris foncé chiné/blanc,  
**41** bleu marine/jaune fluo, **47** lagon/blanc, **49** bleu roi/blanc,  
**50** bleu kempa/blanc,, **61** rouge/blanc



## LITE TRAINING PANTALON WOMEN



Art. 2003628

**Taille** XS, S, M, L, XL, XXL **35,00 EUR\***

**Matériel** 100% polyester (recyclé), DryTech,  
 ComfortFit

**01** noir/blanc, **09** marine/blanc



DISPONIBLE JUSQU'EN 2027

VESTE ET PANTALON DISPONIBLES SÉPAREMENT

AUTRES PANTALONS EN PAGE 134

Ludvig Hallbäck





Aperçu de l'arrière

Aperçu de côté



01



01



41



01



01



01

## EMOTION 27 HOOD JACKET



Art. 2005130

**Taille** 116, 128, 140, 152, 164  
S, M, L, XL, XXL, 3XL, 4XL **50,00 EUR\***  
**55,00 EUR\***

**Matériel** 100% polyester (recyclé)  
**31** 100% polyester (60% recyclé)

**03** black/blanc, **31** gris foncé chiné/blanc,  
**41** bleu marine/jaune fluo, **47** lagon/blanc, **49** bleu roi/blanc,  
**50** kempa bleu/blanc, **61** rouge/blanc



## MOTION PANTS



Art. 2005134

**Taille** 116, 128, 140, 152, 164  
S, M, L, XL, XXL, 3XL, 4XL **40,00 EUR\***  
**45,00 EUR\***

**Matériel** 100% polyester (60% recyclé)

**01** noir, **41** bleu marine



DISPONIBLE JUSQU'EN 2027

Franziska Peter



49

Capuche rembourrée  
Garage à fermeture éclair

Etiquette nominative à l'intérieur

Inserts de couleur contrastée

Coupe ajustée pour femmes



Polaire à l'intérieur pour un toucher confortable

Poches latérales avec fermeture éclair

Liseré aux manches et à la base

Etiquette nominative à l'intérieur

Poches latérales avec fermeture éclair

Ceinture élastique avec cordon de serrage

Lettrage brodé

Coupe étroite



Matière avec un toucher doux en coton à l'intérieur

Fermeture éclair sur le côté de la jambe

01

Aperçu de l'arrière



Aperçu de côté



03



01

31



01

41



41

47



01

50



01

61



01

## EMOTION 27 HOOD JACKET WOMEN



Art. 2005131

**Taille** XS, S, M, L, XL, XXL **55,00 EUR\***
**Matériel** 100 % polyester (recyclé)  
**31** 100 % polyester (60% recyclé)

**03** black/blanc, **31** gris foncé chiné/blanc,  
**41** bleu marine/jaune fluo, **47** lagon/blanc, **49** bleu roi/blanc,  
**50** kempa bleu/blanc, **61** rouge/blanc


## MOTION PANTS WOMEN



Art. 2005135

**Taille** XS, S, M, L, XL, XXL **45,00 EUR\***
**Matériel** 100 % polyester (60% recyclé)

**01** noir, **41** bleu marine


DISPONIBLE JUSQU'EN 2027





DISPONIBLE JUSQU'EN 2026

WAVE 26



**WAVE 26 MAILLOTS**

Art. 2003654 A partir de 30,00 EUR\*

**WAVE 26 SHORTS**

Art. 2003656 A partir de 23,00 EUR\*

**WAVE 26 MAILLOTS WOMEN**

Art. 2003655 35,00 EUR\*

**WAVE 26 SHORTS WOMEN**

Art. 2003657 28,00 EUR\*

**WAVE 26 LONGSLEEVE**

Art. 2003660 45,00 EUR\*

**WAVE 26 POLY JACKET**

Art. 2003658 A partir de 55,00 EUR\*

**LITE TRAINING PANTALON**

Art. 2003626 A partir de 30,00 EUR\*

**WAVE 26 POLY JACKET WOMEN**

Art. 2003659 60,00 EUR\*

**LITE TRAINING PANTALON WOMEN**

Art. 2003628 35,00 EUR\*



Jannik Kohlbacher



04

Coupe raglan

Col rond avec couleur contrastée

Imprimé élastique Kempa et K-label

Vague avec élément en triangle

Manche avec inscription Kempa en couleur contrastée



Le dos du maillot est composé d'une matière légère et respirante

Technologie 2face dry

Cordon à la taille

Short sans slip

Technologie 2face dry



Imprimé élastique Kempa

Bas de cuisse avec inscription Kempa en couleur contrastée

01

Aperçu de l'arrière



06



01

Aperçu de côté



08



01

01



01

02



01

03



01

05



01

WAVE 26

## WAVE 26 MAILLOTS



Art. 2003654

**Taille** 116, 128, 140, 152, 164  
S, M, L, XL, XXL, 3XL **30,00 EUR\***  
**35,00 EUR\***

**Matériel** 100% polyester (recyclé)

**01** noir/anthracite, **02** blanc/gris, **03** bleu kempa/bleu roi,  
**04** rouge/rouge chili, **05** gris foncé chiné/anthracite,  
**06** vert espoir/lagon, **08** bleu roi/marine



## WAVE 26 SHORTS



Art. 2003656

**Taille** 116, 128, 140, 152, 164  
S, M, L, XL, XXL, 3XL **23,00 EUR\***  
**28,00 EUR\***

**Matériel** 100% polyester (recyclé)

**01** noir

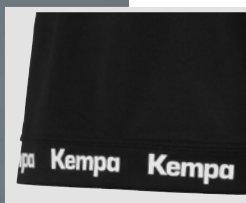


DISPONIBLE JUSQU'EN 2026

TEAM SHORTS ASSORTI À LA PAGE 144



Xenia Smits



04

Coupe raglan

Col rond en couleur contrasté

Imprimé élastique Kempa et K-Label

Vague avec éléments en triangle

Coupe femme

Vague avec éléments en triangle

Le dos du maillot est composé d'une matière légère et respirante

Technologie 2face dry

Cordon à la taille

Technologie 2face dry

Short sans slip

Coupe femme

Imprimé élastique Kempa

Bas de cuisse avec inscription Kempa en couleur contrastée

01

Aperçu de l'arrière

Aperçu de côté



01

01

01

01

06

08



01

01

## WAVE 26 MAILLOTS WOMEN



Art. 2003655

Taille XS, S, M, L, XL, XXL

35,00 EUR\*

Matériel 100% polyester (recyclé)

01 noir/anthracite, 02 blanc/gris, 03 bleu kempa/bleu roi,  
04 rouge/rouge chili, 05 gris foncé chiné/anthracite,  
06 vert espoir/lagon, 08 bleu roi/marine



## WAVE 26 SHORTS WOMEN



Art. 2003657

Taille XS, S, M, L, XL, XXL

28,00 EUR\*

Matériel 100% polyester (recyclé)

01 noir



DISPONIBLE JUSQU'EN 2026

TEAM SHORTS ASSORTI À LA PAGE 144



Andreas Wolff



Aperçu de l'arrière



Aperçu de côté



01



03



05



06



08



## WAVE 26 LONGSLEEVE



Art. 2003660

**Taille** S, M, L, XL, XXL, 3XL **45,00 EUR\***

**Matériel** 100% polyester (recyclé)

**01** noir/anthracite, **03** bleu kempa/bleu roi,  
**04** rouge/rouge chili, **05** gris foncé chiné/anthracite,  
**06** vert espoir/lagon, **08** bleu roi/marine



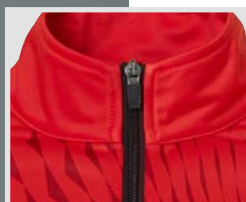
DISPONIBLE JUSQU'EN 2026



Uwe Gensheimer



01



Aperçu de l'arrière



02

Aperçu de côté



01



01

03



09

05



01

06



01

08



09



01

## WAVE 26 POLY JACKET



Art. 2003658

**Taille** 116, 128, 140, 152, 164 **55,00 EUR\***  
S, M, L, XL, XXL, 3XL, 4XL **60,00 EUR\***

**Matériel** 100% polyester (recyclé)  
**05** 100% polyester (60% recyclé)

**01** noir/anthracite, **02** blanc/gris, **03** bleu kempa/bleu roi,  
**04** rouge/rouge chili, **05** gris foncé chiné/anthracite,  
**06** vert espoir/lagon, **08** bleu roi/marine



DISPONIBLE JUSQU'EN 2026

## LITE TRAINING PANTALON



Art. 2003626

**Taille** 116, 128, 140, 152, 164 **30,00 EUR\***  
S, M, L, XL, XXL, 3XL, 4XL **35,00 EUR\***

**Matériel** 100% polyester (recyclé), DryTech,  
ComfortFit

**01** noir/blanc, **09** marine/blanc



VESTE ET PANTALON DISPONIBLES SÉPAREMENT

AUTRES PANTALONS EN PAGE 134

Franziska Peter



04



Coupe raglan

Étiquette nominative à l'intérieur du col

Imprimé élastique Kempa et K-Label

Vague avec éléments en triangle

Zips de couleur contrastée

Technologie 2face dry

Coupe femme

Poches zippées

Bord côte élastique à la taille

Poignets avec inscription Kempa en couleur contrastée

Poches zippées

Cordon à la taille

Technologie 2face dry

Imprimé élastique Kempa

Coupe femme

Pantalon de survêtement léger

Fermeture zippée sur le bas arrière de la jambe

01





Aperçu de l'arrière



02

Aperçu de côté



01



01

03



09

05



01

06



01

08



09



01

## WAVE 26 POLY JACKET WOMEN



Art. 2003659

**Taille** XS, S, M, L, XL, XXL **60,00 EUR\***

**Matériel** 100% polyester (recyclé)  
**05** 100% polyester (60% recyclé)

**01** noir/anthracite, **02** blanc/gris, **03** bleu kempa/bleu roi,  
**04** rouge/rouge chili, **05** gris foncé chiné/anthracite,  
**06** vert espoir/lagon, **08** bleu roi/marine



## LITE TRAINING PANTALON WOMEN



Art. 2003628

**Taille** XS, S, M, L, XL, XXL **35,00 EUR\***

**Matériel** 100% polyester (recyclé), DryTech,  
ComfortFit

**01** noir/blanc, **09** marine/blanc



DISPONIBLE JUSQU'EN 2026

VESTE ET PANTALON DISPONIBLES SÉPAREMENT

AUTRES PANTALONS EN PAGE 134





# CORE 26

**LEISURE, TRAINING**

 **DISPONIBLE JUSQU'EN 2026**

jusqu'à épuisement des stocks

**CORE 26 T-SHIRT**

Art. 2003661 A partir de 25,00 EUR\*

**CORE 26 SWEATSHORTS**

Art. 2003667 A partir de 40,00 EUR\*

**CORE 26 T-SHIRT WOMEN**

Art. 2003662 30,00 EUR\*

**CORE 26 VESTE À CAPUCHE**

Art. 2003663 A partir de 60,00 EUR\*

**CORE 26 PANTALON**

Art. 2003665 A partir de 50,00 EUR\*

**CORE 26 VESTE À CAPUCHE WOMEN**

Art. 2003664 70,00 EUR\*

**CORE 26 PANTALON WOMEN**

Art. 2003666 55,00 EUR\*





Andreas Wolff

03

Col rond avec bande de propreté  
Kempa noire

Wording Kempa élastique

Impression Core sur l'épaule gauche

Manches raglan



Taille élastique avec  
cordons réglables

Poches latérales

Bord côte élastique à la taille

Impression Core à l'arrière  
de la jambe droite

Fente sur l'ouverture  
de la jambe

Broderie Kempa



02



Aperçu de l'arrière



Aperçu de côté



01



01

02



01

04



01

05



02

06



01

10



01

## CORE 26 T-SHIRT



Art. 2003661

**Tailles** 116, 128, 140, 152, 164  
S, M, L, XL, XXL, 3XL, 4XL **25,00 EUR\***  
**30,00 EUR\***

**Matières** 100% coton (organique)  
**05** 85% coton (organique), 15% viscose

**01** noir, **02** blanc, **03** bleu kempa, **04** rouge,  
**05** gris chiné, **06** vert espoir, **10** bleu roi



## CORE 26 SWEATSHORTS



Art. 2003667

**Tailles** 116, 128, 140, 152, 164  
S, M, L, XL, XXL, 3XL, 4XL **40,00 EUR\***  
**45,00 EUR\***

**Matières** **01** 60% coton,  
40% polyester (recyclé)  
**02** 85% coton (organique), 15% viscose

**01** noir, **02** gris chiné



DISPONIBLE JUSQU'EN 2026

SHORT ASSORTI À LA PAGE 144

jusqu'à épuisement du stock

Franziska Peter



01

Manches raglan

Col rond avec bande de propreté Kempa noire

Impression Core sur l'épaule gauche

Wording Kempa élastique





Aperçu de l'arrière



Aperçu de côté



02



03



04



05



06



10



## CORE 26 T-SHIRT WOMEN



Art. 2003662

**Tailles** XS, S, M, L, XL, XXL **30,00 EUR\***

**Matières** 97 % coton (organique), 3 % élasthanne

**01** noir, **02** blanc, **03** bleu kempa, **04** rouge, **05** gris chiné,  
**06** vert espoir, **10** bleu roi



**DISPONIBLE JUSQU'EN 2026**

jusqu'à épuisement du stock



Cache zip sur le col

Zip de couleur contrastée

Poches avec fermeture zippées

10



Capuche avec inscription Kempa et doublure de couleur contrastée

Impression Core sur l'épaule gauche

Manches raglan

Poches latérales

Taille élastique avec cordons réglables

Broderie Kempa

Impression Core à l'arrière de la jambe droite

Bord côte élastique à la taille et au bas des jambes



01

Aperçu de l'arrière



Aperçu de côté



01



03



04



05



06



01



01



01



02



01



## CORE 26 VESTE À CAPUCHE



Art. 2003663

**Tailles** 116, 128, 140, 152, 164  
S, M, L, XL, XXL, 3XL, 4XL **60,00 EUR\***  
**70,00 EUR\***

**Matières** 60% coton, 40% polyester (recyclé)  
**05** 85% coton (organique), 15% viscose

**01** noir, **03** bleu kempa, **04** rouge, **05** gris chiné,  
**06** vert espoir, **10** bleu roi



## CORE 26 PANTALON



Art. 2003665

**Tailles** 116, 128, 140, 152, 164  
S, M, L, XL, XXL, 3XL, 4XL **50,00 EUR\***  
**55,00 EUR\***

**Matières** **01** 60% coton,  
40% polyester (recyclé)  
**02** 85% coton (organique), 15% viscose

**01** noir, **02** gris chiné



DISPONIBLE JUSQU'EN 2026

VESTE ET PANTALON DISPONIBLES SÉPARÉMENT

AUTRES PANTALONS EN PAGE 134

jusqu'à épuisement du stock



Franziska Peter



Aperçu de l'arrière



Aperçu de côté



01



01

03



01

05



02

06



01

10



01

## CORE 26 VESTE À CAPUCHE WOMEN



Art. 2003664

**Tailles** XS, S, M, L, XL, XXL **70,00 EUR\***

**Matières** 85% coton (organique), 15% viscose

**01** noir, **03** bleu kempa, **04** rouge, **05** gris chiné,  
**06** vert espoir, **10** bleu roi



## CORE 26 PANTALON WOMEN



Art. 2003666

**Tailles** XS, S, M, L, XL, XXL **55,00 EUR\***

**Matières** **01** 60% coton,  
40% polyester (recyclé)  
**02** 85% coton (organique), 15% viscose

**01** noir, **02** gris chiné



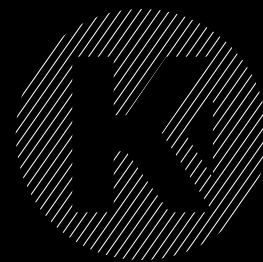
DISPONIBLE JUSQU'EN 2026

VESTE ET PANTALON DISPONIBLES SÉPAREMENT

AUTRES PANTALONS EN PAGE 134

jusqu'à épuisement du stock





STMNT



STMNT  
STMNT

**STMNT  
T-SHIRT**

Art. 2005160

A partir de 30,00 EUR\*



**STMNT  
T-SHIRT WOMEN**

Art. 2005161

35,00 EUR\*



**STMNT  
HOODED JACKET**

Art. 2005162

A partir de 70,00 EUR\*



**STMNT HOODED  
JACKET WOMEN**

Art. 2005163

80,00 EUR\*



**STMNT HOODY**

Art. 2005176

A partir de 60,00 EUR\*



**STMNT  
POLO SHIRT**

Art. 2005164

45,00 EUR\*



**STMNT PANTS**

Art. 2005165

A partir de 50,00 EUR\*



**STMNT  
PANTS WOMEN**

Art. 2005166

60,00 EUR\*



**STMNT SHORTS**

Art. 2005167

A partir de 40,00 EUR\*



**STMNT SOCKS**

Art. 20051

15,00 EUR\*



**STMNT CAP**

Art. 2004210

30,00 EUR\*







Markus Mahr



Col côtelé élastique



28

Bande de propreté de couleur contrastée

Ligne d'épaule décalée sur l'avant

Étiquettes tissées à partir de coton recyclé

Aperçu de l'arrière

Aperçu des côtés



01



37



41



## STMNT T-SHIRT



Art. 2005160

**Taille** 140, 152, 164  
S, M, L, XL, XXL, 3XL **30,00 EUR\***  
**35,00 EUR\***

**Matériel** 60% coton (organique), 40% polyester (recyclé)

**01** noir, **28** beige, **37** gris pierre, **41** bleu marine



**DISPONIBLE JUSQU'EN 2028**

28

Col côtelé élastique

Ligne d'épaule décalée  
sur l'avant

Bande de propreté de  
couleur contrastée

Étiquettes tissées à partir  
de coton recyclé

Coupe carrée

Aperçu de l'arrière

Aperçu des côtés



01



37



41



## STMNT T-SHIRT W



Art. 2005161

**Taille** XS, S, M, L, XL, XXL

**35,00 EUR\***

**Matériel** 60% coton (organique), 40% polyester (recyclé)

**01** noir, **28** beige, **37** gris pierre, **41** bleu marine



DISPONIBLE JUSQU'EN 2028



Sofia Hvenfelt

STMNT



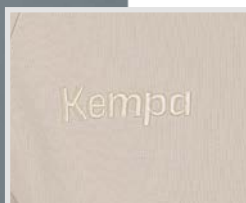
Uwe Gensheimer

Raglan pour une coupe et une mobilité optimales

Inscription brodée en 3D

Poche kangourou

Poignets élastiques sur les manches



28

Col montant avec capuche

Étiquettes tissées à partir de coton recyclé



Aperçu de l'arrière

Aperçu des côtés



01



37



41



## STMNT HOODED JACKET



Art. 2005162

**Taille** 140, 152, 164  
S, M, L, XL, XXL, 3XL

**70,00 EUR\***  
**80,00 EUR\***

**Matériel** 72% coton (organique), 28% polyester (recyclé)

**01** noir, **28** beige, **37** gris pierre, **41** bleu marine



**DISPONIBLE JUSQU'EN 2028**



37

Raglan pour une coupe et une mobilité optimales

Inscription brodée en 3D

Coupe carrée

Col montant avec capuche

Étiquettes tissées à partir de coton recyclé

Poche kangourou

Poignets élastiques sur les manches

Aperçu de l'arrière

Aperçu des côtés



01

28



41



## STMT HOODED JACKET W



Art. 2005163

**Taille** XS, S, M, L, XL, XXL **80,00 EUR\***

**Matériel** 72% coton (organique), 28% polyester (recyclé)

**01** noir, **28** beige, **37** gris pierre, **41** bleu marine



DISPONIBLE JUSQU'EN 2028

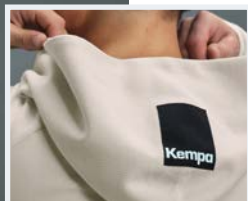
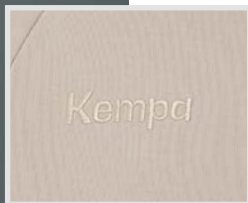


Veronika Mala

STMT



Kristian Sæverås



Inscription brodée en 3D

Poche kangourou

Taille élastique avec bord côte

28

Étiquettes tissées à partir de coton recyclé

Raglan pour une coupe et une mobilité optimales

Coupe unisexe

Aperçu de l'arrière



01



37



41



## STMNT HOODY



Art. 2005176

**Taille** 140, 152, 164  
S, M, L, XL, XXL, 3XL

**60,00 EUR\***  
**65,00 EUR\***

**Matériel** 72% coton (organique), 28% polyester (recyclé)

**01** noir, **28** beige, **37** gris pierre, **41** bleu marine



**DISPONIBLE JUSQU'EN 2028**

Poches latérales avec fermeture éclair

01

Ceinture élastique avec cordon de serrage

Soufflet pour un grand confort

Aperçu de l'arrière

Aperçu des côtés

Bande élastique

Étiquettes tissées à partir de coton recyclé

41

## STMNT PANTS



Art. 2005165

**Taille** 140, 152, 164  
S, M, L, XL, XXL, 3XL **50,00 EUR\***  
**60,00 EUR\***

**Matériel** 72% coton (organique), 28% polyester (recyclé)

**01** noir, **41** bleu marine

## STMNT PANTS W



Art. 2005166

**Taille** XS, S, M, L, XL, XXL **60,00 EUR\***

**Matériel** 72% coton (organique), 28% polyester (recyclé)

**01** noir, **41** bleu marine



DISPONIBLE JUSQU'EN 2033

Ludvig Hallbäck

STMNT



Uwe Gensheimer

STMNT



37



41



## STMNT POLO SHIRT



Art. 2005164

**Taille** S, M, L, XL, XXL, 3XL **45,00 EUR\***

**Matériel** 65% polyester (recyclé), 35% coton (organique)

**01** noir, **37** gris pierre, **41** bleu marine

**DISPONIBLE JUSQU'EN 2028**

01

Poches latérales avec fermeture éclair

Ceinture élastique avec cordon de serrage

Soufflet pour un grand confort

Étiquettes tissées à partir de coton recyclé

Inscription brodée en 3D

41



Aperçu de l'arrière

Aperçu des côtés



## STMNT SHORTS



Art. 2005167

**Taille** 140, 152, 164  
S, M, L, XL, XXL, 3XL **40,00 EUR\***  
**45,00 EUR\***

**Matériel** 72% coton (organique), 28% polyester (recyclé)

**01** noir, **41** bleu marine



DISPONIBLE JUSQU'EN 2033

Ludvig Hallbäck



STMNT



Coutures souples sur les orteils

Aperçu de l'arrière



ONLY NOW

6801

Écrou extensible pour un ajustement optimal et une entrée plus facile

L'insert en maille augmente la ventilation

Inscription tricotée

6802



ONLY NOW

6901



NO PAIN NO GLORY

6902



NO PAIN NO GLORY

7001



HEAVEN HELL

7002



HEAVEN HELL

7101



NEVER TALENTED

7102



NEVER TALENTED

7201



ONLY TOLERANCE

7501



7502



## STMNT SOCKS



Art. 20051 (Paires)

Taille 31-35, 36-40, 41-45, 46-50

15,00 EUR\*

Matériel 90% polyester, 7% élastodiène, 3% elasthanne

6801 blanc/noir, 6802 beige/noir, 6901 blanc/noir, 6902 blanc/gris argent, 7001 blanc/noir, 7002 gris argent/noir, 7101 blanc/noir, 7102 beige/noir, 7201 blanc/noir/multicolore

DISPONIBLE JUSQU'EN 2028

01

Inscription brodée en 3D

Étiquette tissée

Languette de réglage crantée

Aperçu de l'arrière



02



## STMNT CAP



Art. 2004210

**Taille** NOSIZE

**30,00 EUR\***

**Matériel** 100% coton (organique)

**01** noir, **02** gris pierre



Tim Nothdurft

STMNT





# HAUTS

## BASIC



**POLY SHIRT**  
Art. 2002346  
A partir de 18,00 EUR\*



**POLY SHIRT FEMME**  
Art. 2002350  
20,00 EUR\*



**PLAYER TANK TOP**  
Art. 2003645  
A partir de 23,00 EUR\*



**PLAYER TANK TOP WOMEN**  
Art. 2003646  
25,00 EUR\*



**REVERSIBLE TANK TOP**  
Art. 2003651  
A partir de 30,00 EUR\*



**PLAYER SHOOTING TRIKOT**  
Art. 2003645  
A partir de 25,00 EUR\*



**SINGLET FEMME**  
Art. 2005136  
30,00 EUR\*



**CROPPED TOP**  
Art. 2005133  
40,00 EUR\*



**PROMO T-SHIRT**  
Art. 2002092  
A partir de 14,00 EUR\*



**TEAM T-SHIRT**  
Art. 2002091  
A partir de 14,00 EUR\*



**POLO SHIRT**  
Art. 2005154  
A partir de 30,00 EUR\*



**POLO SHIRT FEMME**  
Art. 2005157  
35,00 EUR\*



**PRIME POLO SHIRT**  
Art. 2002351  
A partir de 45,00 EUR\*



**POLY POLO SHIRT**  
Art. 2002348  
A partir de 30,00 EUR\*



**TRAINING TOP**  
Art. 2003641  
A partir de 40,00 EUR\*



**1/4 ZIP TOP**  
Art. 2002352  
A partir de 40,00 EUR\*



**HOODY**  
Art. 2003670  
A partir de 40,00 EUR\*



**PROMO HOODY**  
Art. 2005177  
A partir de 45,00 EUR\*



**PERFORMANCE LONGSLEEVE**  
Art. 2005153  
A partir de 35,00 EUR\*



**BASIC VEST**  
Art. 2005158  
A partir de 60,00 EUR\*



**BASIC VEST FEMME**  
Art. 2005159  
65,00 EUR\*



**ACTIVE JACKET**  
Art. 2003677  
80,00 EUR\*



**RAIN JACKET**  
Art. 2003675  
A partir de 45,00 EUR\*



**SOFTSHELL JACKET**  
Art. 2003672  
A partir de 110,00 EUR\*



**SOFTSHELL JACKET FEMME**  
Art. 2003673  
120,00 EUR\*



**COLLEGE JACKET**  
Art. 2003676  
90,00 EUR\*



**PUFFER HOOD JACKET**  
Art. 2003674  
A partir de 100,00 EUR\*



**ULTRA LITE JACKET**  
Art. 2005891  
A partir de 60,00 EUR\*



**ULTRA LITE JACKET FEMME**  
Art. 2005892  
65,00 EUR\*



**WINTER JACKET**  
Art. 2003653  
180,00 EUR\*



**REVERSIBLE TRAINING BIB**  
Art. 2004208  
15,00 EUR\*



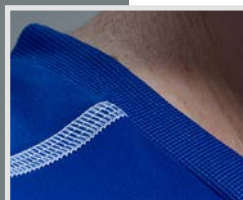
**TRAINING BIB**  
Art. 2004214  
10,00 EUR\*



**REFEREE**  
Art. 2003101  
60,00 EUR\*



Lukas Stutzke



09  
Coutures plates de couleur contrastée

Encolure de couleur contrastée

MAILLOT RESPIRANT

Aperçu de l'arrière



## POLY SHIRT



Art. 2002346

**Tailles** 116, 128, 140, 152, 164  
S, M, L, XL, XXL, 3XL **18,00 EUR\***  
**20,00 EUR\***

**Matières** 100% polyester (recyclé)

**01** bleu kempa, **02** rouge, **05** gris chiné, **06** noir, **07** blanc,  
**08** jaune citron, **09** bleu roi, **13** lagon





## POLY SHIRT FEMME



Art. 2002350

**Tailles** XS, S, M, L, XL, XXL **20,00 EUR\***

**Matières** 100% polyester (recyclé)

**01** bleu kempa, **02** rouge, **05** gris chiné, **06** noir, **07** blanc, **08** jaune citron, **09** bleu roi, **13** lagon



Marloes Hoitzing

HAUTS  
BASIC





Jaydon Kayne Henry-McCalla



Liseré de couleur contrastée

Imprimés élastiques Kempa et K-label

Technologie 2face dry

05

Col rond avec bande de propreté

Inserts de couleur contrastée  
sur les bras et le col

Aperçu de l'arrière



Aperçu de côté



01



03



04



## PLAYER TANK TOP

Art. 2003645

**Taille** 116, 128, 140, 152, 164  
S, M, L, XL, XXL, 3XL **23,00 EUR\***  
**25,00 EUR\***

**Matériel** 100 % polyester, DryTech, ComfortFit

**01** noir/blanc, **03** rouge/blanc, **04** bleu roi/blanc,  
**05** blanc/noir



04

Col rond avec bande de propreté

Liseré de couleur contrastée

Imprimés élastiques Kempa et K-label

Technologie 2face dry



Inserts de couleur contrastée sur les bras et le col

Aperçu de l'arrière

Aperçu de côté



01

03

05



## PLAYER TANK TOP WOMEN

Art. 2003646

**Taille** XS, S, M, L, XL, XXL **25,00 EUR\***

**Matériel** 100% polyester, DryTech, ComfortFit

**01** noir/blanc, **03** rouge/blanc, **04** bleu roi/blanc, **05** blanc/noir



Lena Ivančok

HAUTS  
BASIC



Jaydon Kayne Henry-McCalla



Liseré de couleur contrastée

Imprimés élastiques Kempa et K-Label

Insert de couleur contrastée à l'emmanchure

**MAILLOT RÉVERSIBLE**

Maillot réversible en mesh

04

Débardeur réversible en mesh col asymétrique



Aperçu de l'arrière

Aperçu de côté



01

03

07

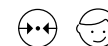
**REVERSIBLE TANK TOP**

Art. 2003651

**Taille** 116, 128, 140, 152, 164  
S, M, L, XL, XXL, 3XL **30,00 EUR\***  
**35,00 EUR\***

**Matériel** 100% polyester, ComfortFit

**01** noir/blanc, **03** rouge/blanc, **04** bleu roi/blanc,  
**07** vert/blanc



05

Liseré de couleur contrastée à la couture de l'épaule

Imprimés élastique Kempa et K-Label

Col rond avec insert de couleur contrastée

Insert de couleur contrastée sur les manches

Technologie 2face dry

Aperçu de l'arrière

Aperçu de côté



01



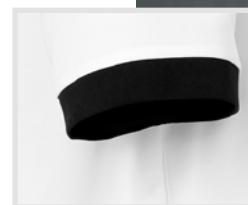
## PLAYER SHOOTING SHIRT

Art. 2003644

**Taille** 116, 128, 140, 152, 164  
S, M, L, XL, XXL, 3XL **25,00 EUR\***  
**25,00 EUR\***

**Matériel** 100% polyester, DryTech, ComfortFit

**01** noir/blanc, **05** blanc/noir

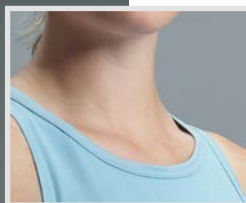


Aleksa Bulajic

HAUTS  
BASIC



Marloes Hoitzing



Logo imprimé

Matière à séchage rapide et au toucher coton

55

Coutures plates pour une sensations agréables sur la peau

Dos nageur

Couture latérale décalée vers l'arrière

Aperçu de l'arrière



01



## SINGLET FEMME



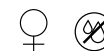
Art. 2005136

**Tailles** XS, S, M, L, XL, XXL

**30,00 EUR\***

**Matières** 100% polyester (recyclé)

**01** noir, **55** aqua



jusqu'à épuisement du stock

55

Raglan pour une coupe et une mobilité optimales

Bande de propreté de couleur contrastée

Col rond

Logo imprimé

Coupe ample



Aperçu de côté



01



## CROPPED TOP



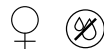
Art. 2005133

**Tailles** XS, S, M, L, XL, XXL

**40,00 EUR\***

**Matières** 100% polyester (recyclé)

**01** noir, **55** aqua



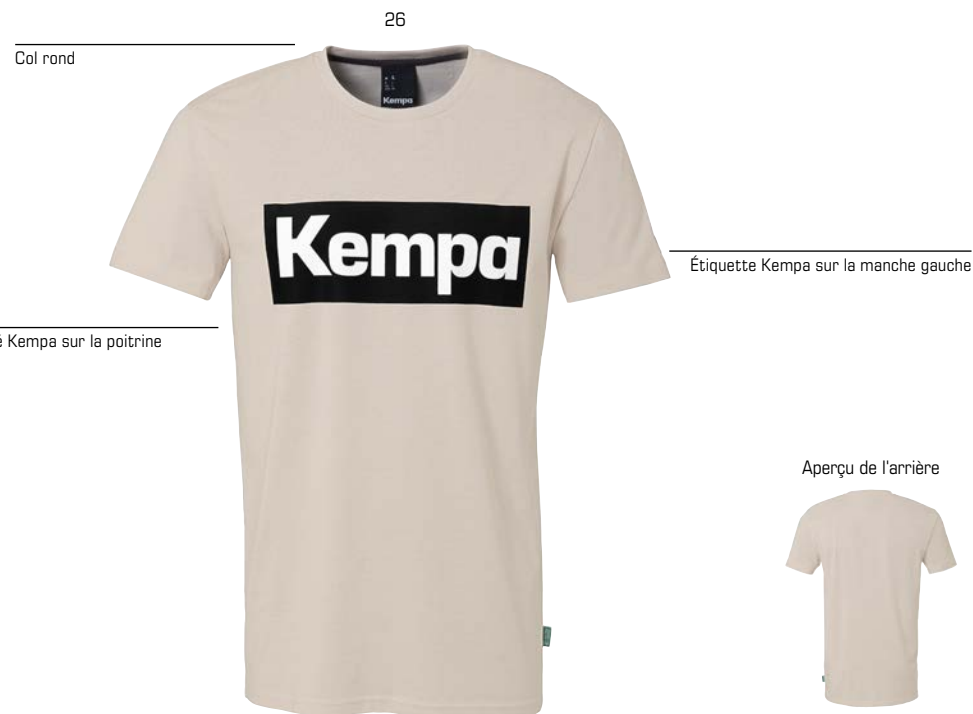
jusqu'à épuisement du stock

Xenia Smits



HAUTS  
BASIC

Xenia Smits



## PROMO T-SHIRT



Art. 2002092

**Tailles** 116, 128, 140, 152, 164  
S, M, L, XL, XXL, 3XL, 4XL **14,00 EUR\***  
**16,00 EUR\***

**Matières** 100% coton, 160g/m<sup>2</sup>

**01** bleu kempa, **02** rouge, **04** vert, **06** noir, **07** blanc,  
**08** jaune citron, **09** bleu roi, **13** laiton, **25** gris foncé chiné,  
**26** beige, **27** gris pierre



27

Col rond

Étiquette Kempa sur la  
manche gauche

Aperçu de côté



01



02



04



06



07



08



09



10



13



25



26



## TEAM T-SHIRT



Art. 2002091

**Tailles** 116, 128, 140, 152, 164  
S, M, L, XL, XXL, 3XL, 4XL **14,00 EUR\***  
**16,00 EUR\***

**Matières** 100% coton, 160g/m<sup>2</sup>

**01** bleu kempa, **02** rouge, **04** vert, **06** noir, **07** blanc,  
**08** jaune citron, **09** bleu roi, **10** bleu marine, **13** lagon,  
**25** gris foncé chiné, **26** beige, **27** gris pierre

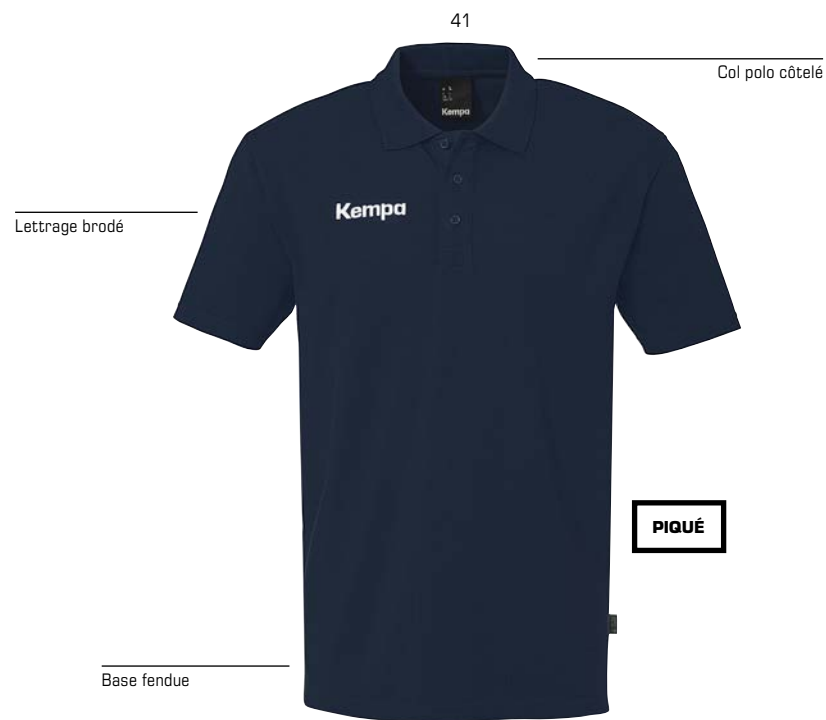


Jannis Schneibel

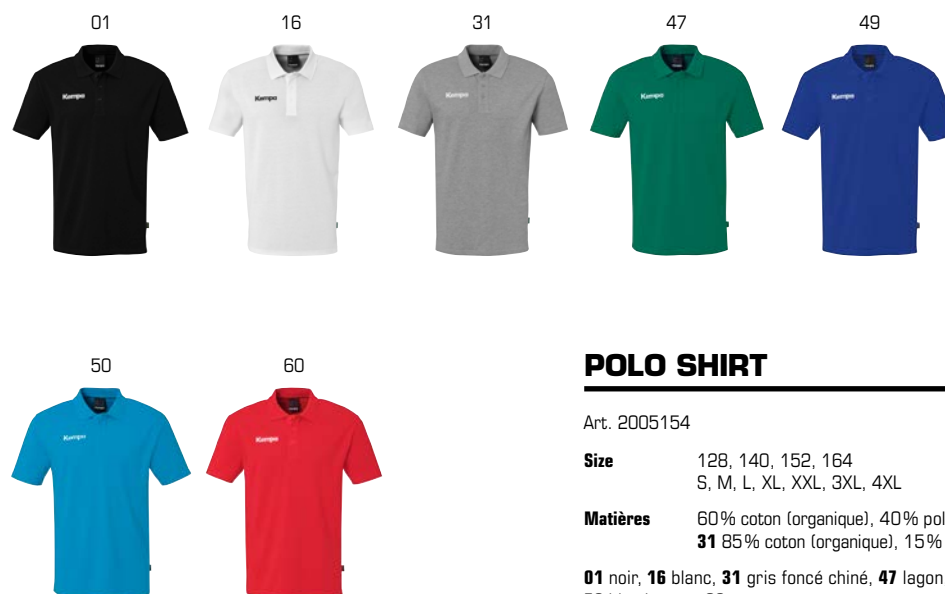
HAUTS  
BASIC



Tim Notdurft



Aperçu de l'arrière



## POLO SHIRT



Art. 2005154

**Size** 128, 140, 152, 164  
S, M, L, XL, XXL, 3XL, 4XL

**30,00 EUR\***  
**35,00 EUR\***

**Matières** 60% coton (organique), 40% polyester (recyclé)  
**31** 85% coton (organique), 15% viscose

**01** noir, **16** blanc, **31** gris foncé chiné, **47** lagon, **49** bleu roi,  
**50** bleu kempa, **60** rouge



16

Lettrage brodé

Aperçu de l'arrière

Coupe femme

PIQUÉ

01

31

41

47

49



50

60



## POLO SHIRT WOMEN



Art. 2005157

Size XS, S, M, L, XL, XXL **35,00 EUR\***

**Matières** 57% coton (organique), 38% polyester (recyclé), 5% élasthanne  
**31** 80% coton (organique), 15% viscose, 5% élasthanne

**01** noir, **16** blanc, **31** gris foncé chiné, **47** lagon, **49** bleu roi, **50** bleu kempa, **60** rouge

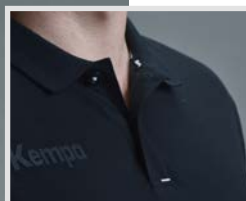


Marloes Houtzing

HAUTS  
BASIC



Lukas Stutzke



Lettrage en silicone



01

Col polo côtelé

Patte de boutonnage courte

PIQUÉ

Base fendue

Aperçu de l'arrière

16

31



41

47

49



## PRIME POLO SHIRT



Art. 2002351

**Tailles** 140, 152, 164 **45,00 EUR\***  
S, M, L, XL, XXL, 3XL, 4XL **50,00 EUR\***

**Matières** 65% polyester (recyclé),  
35% coton (organique)

**01** noir, **16** blanc, **31** gris foncé chiné,  
**41** bleu marine, **47** lagon, **49** bleu roi



POLO STMT SHIRT EN PAGE 92

49

Col polo côtelé

Patte de boutonnage  
courte

Lettrage imprimé



Aperçu de l'arrière

Matériau fonctionnel pour un  
confort parfait

01



16



31



41



47



50



60



## POLY POLO SHIRT



Art. 2005156

**Tailles** 128, 140, 152, 164  
S, M, L, XL, XXL, 3XL

**30,00 EUR\***  
**35,00 EUR\***
**Matières** 100% polyester (recyclé)

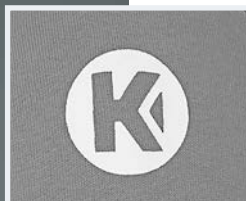
**01** noir, **16** blanc, **31** gris foncé chiné, **41** bleu marine,  
**47** lagon, **49** bleu roi, **50** bleu kempa, **60** rouge


Björn Zintel

HAUTS  
BASIC



Lukas Stutzke



Sweat col rond

11

Coutures plates au-dessous du col



Aperçu de l'arrière

Bords côte élastiques aux  
manches et à la taille

## TRAINING TOP

Art. 2003641

**Tailles** 116, 128, 140, 152, 164  
S, M, L, XL, XXL, 3XL, 4XL **40,00 EUR\***  
**45,00 EUR\***

**Matières** 80% coton (organique), 20% polyester (recyclé)  
**05** 85% coton (organique), 15% viscose

**01** noir, **02** rouge, **03** bleu marine, **04** vert espoir  
**05** gris foncé chiné, **07** lagon, **08** bleu kempa, **09** bleu roi,  
**10** beige, **11** gris pierre



49

Col montant

Garage à fermeture éclair

Logo imprimé

Lettrage imprimé

Bande de propreté de couleur contrastée

Etiquette nominative à l'intérieur



Aperçu de l'arrière



Liseré aux manches et à la base



## 1/4 ZIP TOP



Art. 2002352

**Tailles** 116, 128, 140, 152, 164  
S, M, L, XL, XXL, 3XL, 4XL **40,00 EUR\***  
**45,00 EUR\***

**Matières** 100% polyester (recyclé)  
**31** 100% polyester (70% recyclé)

**01** noir, **31** gris foncé chiné, **41** bleu bleu marine, **47** lagon,  
**49** bleu roi, **50** bleu kempa, **60** rouge



Jannik Kohlbacher

HAUTS  
BASIC

Uwe Gensheimer



Design classique

Capuche avec cordon

12

Imprimé élastique Kempa  
et K-label en ton sur ton

Matériau très confortable

Aperçu de l'arrière



## HOODY

Art. 2003670

**Tailles** 116, 128, 140, 152, 164  
S, M, L, XL, XXL, 3XL, 4XL **40,00 EUR\***  
**50,00 EUR\***

**Matières** 80% coton (organique), 20% polyester (recyclé)  
**05** 85% coton (organique), 15% viscose

**01** noir, **03** bleu kempa, **04** rouge, **05** gris foncé chiné,  
**06** vert espoir, **07** lagon, **08** bleu marine, **09** bleu roi,  
**11** beige, **12** gris pierre



60

Encolure de couleur contrastée

Capuche rembourrée

Coupe unisexe

Aperçu de l'arrière



01



28



31



37



41



47



49



50



## PROMO HOODY



Art. 2005177

**Tailles** 116, 128, 140, 152, 164 **45,00 EUR\***  
S, M, L, XL, XXL, 3XL, 4XL **50,00 EUR\***

**Matières** 60% coton (organique), 40% polyester (recyclé)  
**31** 85% coton (organique), 15% viscose

**01** noir, **28** beige, **31** gris foncé chiné, **37** gris pierre,  
**41** bleu marine, **47** lagon, **49** bleu roi, **50** bleu kempa,  
**60** rouge



Daniel Rebmann

HAUTS  
BASIC



Ludvig Hallbäck



HAUTS  
BASIC



49

Encolure de couleur contrastée

Printed lettering

Printed logo

Raglan for optimal fit and mobility

2face dry tech

Empiècements sur les côtés

Aperçu de l'arrière

Rounded hemline

01 16 31 41 47

50 60

**PERFORMANCE LONGSLEEVE**

Art. 2005153

**Tailles** 152, 164  
S, M, L, XL, XXL, 3XL

**Matières** 100 % polyester (recycled)

**01** noir, **16** blanc, **31** gris foncé chiné, **41** bleu marine, **47** lagon, **49** bleu roi, **50** bleu kempa, **60** rouge

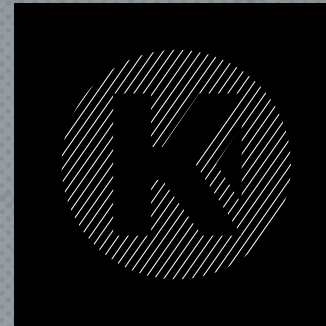
**35,00 EUR\***  
**40,00 EUR\***





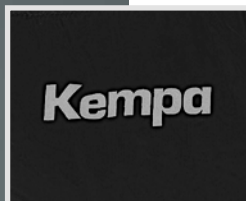
Kempa



HAUTS  
BASIC



Uwe Gensheimer



Etiquette nominative à l'intérieur

01

Col montant

Garage à fermeture éclair

Lettrage réfléchissant

Ultra-légère

Poches latérales avec  
fermeture éclair

Liseré aux manches et à la base

Aperçu de l'arrière



Aperçu de côté



41



## BASIC VESTE



Art. 2005158

**Tailles** 116, 128, 140, 152, 164  
S, M, L, XL, XXL, 3XL

**60,00 EUR\***  
**65,00 EUR\***

**Matières** 100% polyester (recyclé)

**01** noir, **41** bleu marine





01

Etiquette nominative à l'intérieur

Col montant

Garage à fermeture éclair

Lettrage réfléchissant

Ultra-légère

Poches latérales avec fermeture éclair

Coupe ajustée

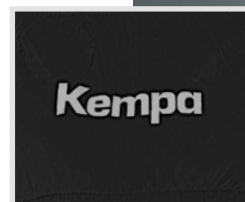
Liseré aux manches et à la base

Aperçu de l'arrière

Aperçu de côté



41



Lena Ivančok

HAUTS  
BASIC

## BASIC VESTE FEMME



Art. 2005159

**Tailles** XS, S, M, L, XL, XXL

**65,00 EUR\***

**Matières** 100% polyester (recyclé)

**01** noir, **41** bleu marine





Uwe Gensheimer



Étiquette nominative à l'intérieur du col

Impressions Kempa et  
k-label réfléchissantes sur  
le devant et dans le dosMatières en nylon  
résistant au déchirementPoche avec fermeture  
éclair sur le côté droit

Aperçu de l'arrière



Aperçu de côté



05

Bande réfléchissante sur  
toute la longueur du dos

Revêtement pu hydrofuge et coupe-vent

Veste extrêmement légère et respirante

Coupe unisexe

Élastique de serrage aux manches  
et à la taille**ACTIVE JACKET**

Art. 2003677

**Tailles** 164  
S, M, L, XL, XXL, 3XL
**80,00 EUR\***
**Matières** 100% polyamide (recyclé)
**05** gris clair**DISPONIBLE JUSQU'EN 2026**

01

Col à bande avec capuche réglable

Étiquette nominative à l'intérieur du col

Impressions Kempa réfléchissantes

Coutures étanches

Semi-doublé en mesh

Revêtement  
de 1.000 Mm

Poches latérales avec fermeture éclair

Coupe unisexe

Poignets élastiques

Ourlet avec cordon réglable

Aperçu de l'arrière

Aperçu de côté



## RAIN JACKET



Art. 2003675

**Tailles** 128, 140, 152, 164  
S, M, L, XL, XXL, 3XL, 4XL **45,00 EUR\***  
**55,00 EUR\***

**Matières** 100% polyester (recyclé)

**01** noir



**COLONNE D'EAU 1.000mm**



Alina Bohnen

HAUTS  
BASIC

Daniel Rebmann



Étiquette nominative à l'intérieur du col



Membrane imperméable en TPU



Poches poitrine et latérales avec zip étanche et réfléchissant

Fermeture velcro réglable aux poignets des manches



05

Capuche avec cordon réglable

Colonne d'eau 3.000 Mm

Imprimés Kempa et  
K-label élastiques et  
réfléchissants

Manches raglan

Aperçu de l'arrière



Aperçu de côté



06

**SOFTSHELL JACKET**

Art. 2003672

**Tailles** 128, 140, 152, 164 **110,00 EUR\***  
S, M, L, XL, XXL, 3XL, 4XL **120,00 EUR\***

**Matières** 100% polyester (recyclé)

05 gris sable, 06 vert olive

**COLONNE D'EAU 3.000mm**

05

Capuche avec cordon réglable

Étiquette nominative à l'intérieur du col

Cache fermeture éclair sur le col

Manches raglan

Colonne d'eau 3.000 Mm

Coupe femme

Imprimés Kempa et K-label élastiques et réfléchissants

Membrane imperméable en TPU

Poches poitrine et latérales avec zip étanche et réfléchissant

Fermeture velcro réglable aux poignets des manches

Aperçu de l'arrière

Aperçu de côté



06



## SOFTSHELL JACKET FEMME



Art. 2003673

Tailles XS, S, M, L, XL, XXL

120,00 EUR\*

Matières 100 % polyester (recyclé)

05 gris sable, 06 vert olive



COLONNE D'EAU 3.000mm



Alina Bohnen

HAUTS  
BASIC



Jannik Kohlbacher



Col avec bordcôte élastique

Impressions élastiques  
Kempa et K-label en  
silicone ton sur tonDeux poches latérales  
avec boutons-pression

01

Étiquette nominative à l'intérieur du col

Coutures collées

Colonne d'eau 1.000 mm

Poignets et ceinture côtelés élastiques

Aperçu de l'arrière



Aperçu de côté

**COLLEGE JACKET**

Art. 2003676

**Tailles** 164  
S, M, L, XL, XXL, 3XL, 4XL **90,00 EUR\***

**Matières** 100 % polyester (recyclé)

01 noir



01

Étiquette normative à l'intérieur du col

Capuche avec bande de finition

Impression Kempa réfléchissante

Poches latérales avec fermeture éclair

Élastique sur les manches

Ourlet avec cordon réglable

Aperçu de l'arrière

Aperçu de côté



## PUFFER HOOD JACKET



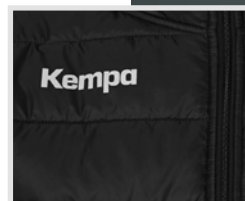
Art. 2003674

**Tailles** 152, 164  
S, M, L, XL, XXL, 3XL

**100,00 EUR\***  
**120,00 EUR\***

**Matières** 100% polyester (recyclé)

**01** noir

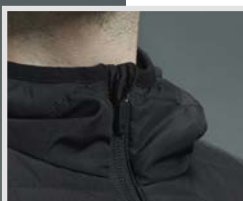


Tim Nothdurft

HAUTS  
BASIC



Ludvig Hallbäck



garage à fermeture éclair



lettrage réfléchissant

poches latérales avec  
fermeture éclair

01

col montant avec fermeture éclair

ultra-léger

liseré aux manches et à la base

Aperçu de l'arrière



41

Aperçu de côté

**NOUVEAU****ULTRA LITE JACKET**

Art. 2005891

**Tailles** 116, 128, 140, 152, 164 **60,00 EUR\***  
S, M, L, XL, XXL, 3XL, 4XL **65,00 EUR\***

**Matières** 100% polyester (recyclé)

**01** noir, **41** bleu marine



41

garage à fermeture éclair

lettrage réfléchissant

poches latérales avec  
fermeture éclair

col montant avec fermeture éclair

ultra-léger

liseré aux manches et à la base

Aperçu de l'arrière

Aperçu de côté



01



**NOUVEAU**



## ULTRA LITE JACKET WOMEN

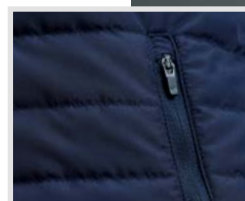
Art. 2005892

**Tailles** XS, S, M, L, XL, XXL

**65,00 EUR\***

**Matières** 100% polyester (recyclé)

**01** noir, **41** bleu marine



Lena Ivančok

HAUTS  
BASIC





Tim Nothdurft



Sérigraphie réfléchissante  
Kempa sur le devant

Motif coupé-cousu

Coutures étanches sur la  
capuche, les épaules et les  
emmanchures

2 poches avant

Poche intérieure en mesh

Fente au dos et sur le côté

Aperçu de l'arrière



Aperçu de côté



01



Capuche fixe sans fourrure

Col de la capuche en polaire

Rabat au-dessus de la fermeture éclair  
avant avec bouton en silicone ton sur ton

Poche intérieure zippée

Polaire sur les poches

Étiquette tissée Kempa sur  
l'ouverture de la manche gauche

## WINTER JACKET



Art. 2003653

**Tailles** S, M, L, XL, XXL, 3XL **180,00 EUR\***

**Matières** 100% polyester (recyclé), ThermoTech

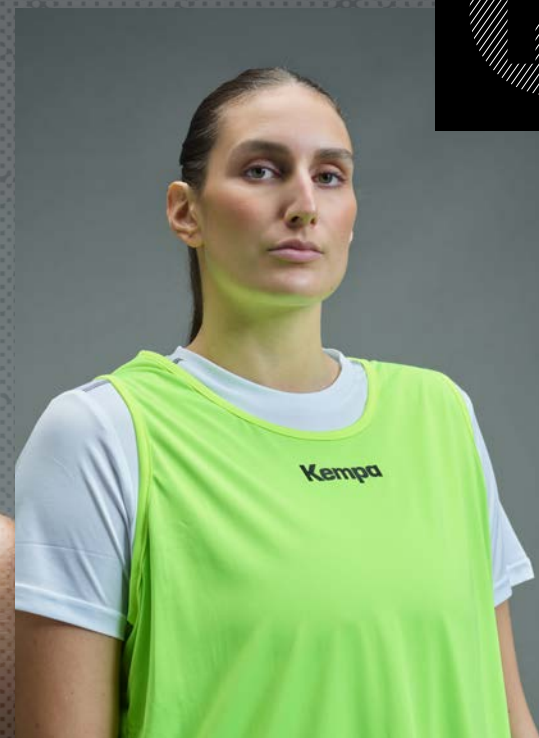
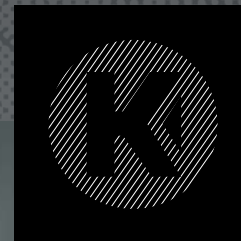
**01** noir



COLONNE D'EAU 1.000mm

DISPONIBLE JUSQU'EN 2026





HAUTS  
BASIC





**NOUVEAU**

## CHASUBLE REVERSIBLE



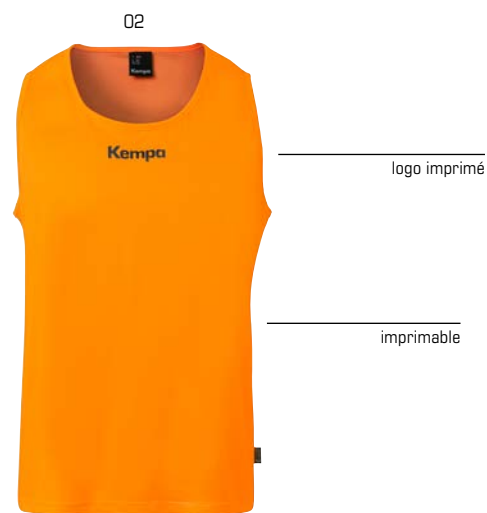
Art. 2004208

**Tailles** XS/S, M/L, XL/XXL

**15,00 EUR\***

**Matières** 100% polyester (recyclé)

**01** orange/vert, **02** jaune fluo/bleu kempa



**NOUVEAU**

## CHASUBLE



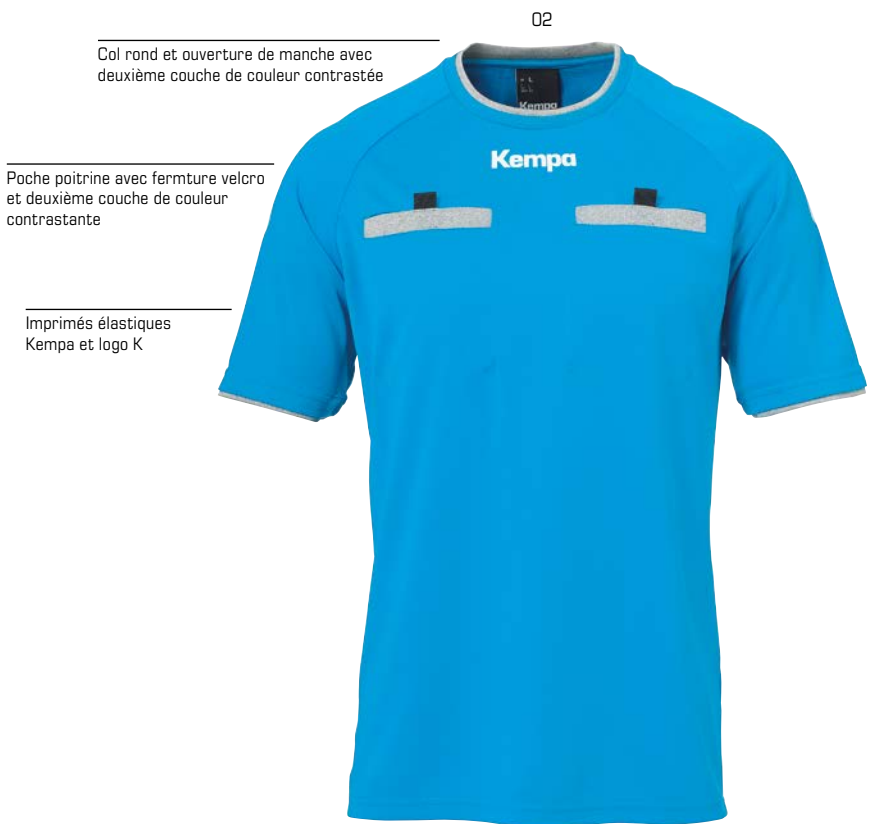
Art. 2004214

**Tailles** XS/S, M/L, XL/XXL

**10,00 EUR\***

**Matières** 100% polyester (recyclé)

**01** vert, **02** orange



Col rond et ouverture de manche avec deuxième couche de couleur contrastée

Poche poitrine avec fermeture velcro et deuxième couche de couleur contrastante

Imprimés élastiques Kempa et logo K

Aperçu de l'arrière

Aperçu de côté



02

01

03

04



Deux poches arrière avec fermeture Velcro

Cordon de serrage

Deux poches latérales et biais de couleur contrastée

Short sans slip

Imprimés élastiques Kempa et logo

Ouverture au niveau des jambes avec deuxième couche contrastée

01

## REFEREE SHIRT



Art. 2003101

**Tailles** 164, S, M, L, XL, XXL, 3XL, 4XL **60,00 EUR\***

**Matières** 100% polyester (recyclé)

**01** noir, **02** bleu kempa, **03** gris foncé chiné, **04** vert espoir



## REFEREE SHORTS



Art. 2003102

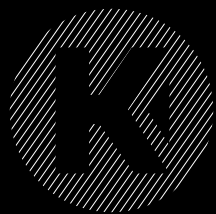
**Tailles** 164, S, M, L, XL, XXL, 3XL **40,00 EUR\***

**Matières** 100% polyester (recyclé)

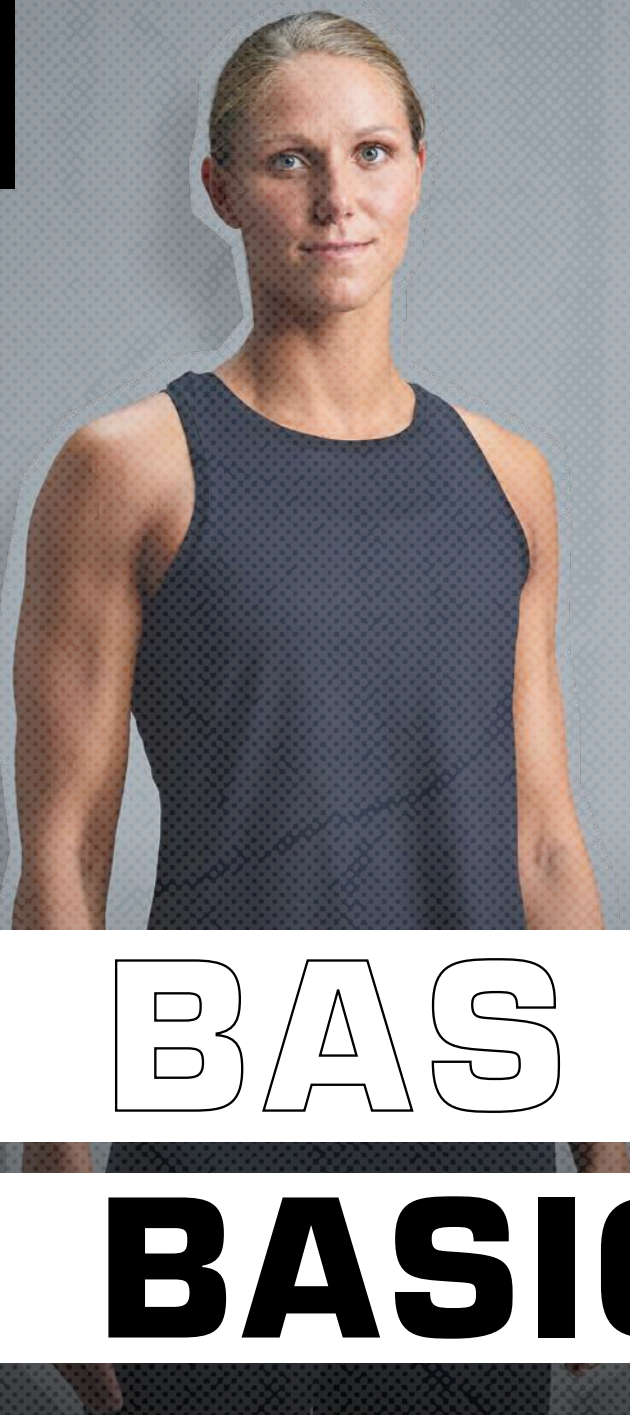
**01** noir







BAS  
BASIC



BAS

**BASIC**

**LITE TRAINING PANTS**  
Art. 2003626  
A partir de 30,00 EUR\*



**LITE TRAINING PANTS FEMME**  
Art. 2003628  
35,00 EUR\*



**EVOLUTION PANTS**  
Art. 2005887  
A partir de 40,00 EUR\*



**EVOLUTION PANTS W**  
Art. 2005888  
45,00 EUR\*



**MOTION PANTS**  
Art. 2005134  
A partir de 40,00 EUR\*



**MOTION PANTS W**  
Art. 2005135  
45,00 EUR\*



**MODERN PANTS**  
Art. 2003671  
A partir de 55,00 EUR\*



**GK PANTALON DE GARDIEN**  
Art. 2005890  
A partir de 45,00 EUR\*



**SWEATPANTS**  
Art. 2005884  
A partir de 45,00 EUR\*



**FUNCTIONAL PANTS**  
Art. 2003125  
80,00 EUR\*



**TIGHTS**  
Art. 2005132  
45,00 EUR\*



**TRAINING TIGHTS**  
Art. 2002236  
A partir de 35,00 EUR\*



**TRAINING TIGHTS FEMME**  
Art. 2002237  
40,00 EUR\*



**PERFORMANCE SHORTS**  
Art. 2005151  
A partir de 20,00 EUR\*



**PERFORMANCE SHORTS FEMME**  
Art. 2005152  
25,00 EUR\*



**TEAM SHORTS**  
Art. 2005885  
A partir de 18,00 EUR\*



**TEAM SHORTS W**  
Art. 2005886  
20,00 EUR\*



**WOVEN SHORT**  
Art. 2003205  
A partir de 40,00 EUR\*



**POCKET SHORT**  
Art. 2003108  
A partir de 30,00 EUR\*



**PLAYER LONG SHORTS**  
Art. 2003647  
A partir de 23,00 EUR\*



**PLAYER LONG SHORTS FEMME**  
Art. 2003648  
25,00 EUR\*



**REVERSIBLE SHORTS**  
Art. 2003652  
A partir de 30,00 EUR\*



**ACTIVE SHORTS FEMME**  
Art. 2003669  
40,00 EUR\*



**PERFORMANCE TIGHTS FEMME**  
Art. 2003642  
35,00 EUR\*



**TIGHTS SHORT FEMME**  
Art. 2003161  
35,00 EUR\*



**TIGHTS SHORT KIDS**  
Art. 2004203  
30,00 EUR\*

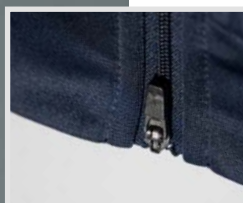
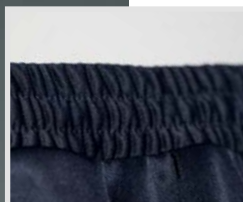


SOCKS EN PAGE 156





Uwe Gensheimer



Poches zippées

Fermetures zippées sur le bas arrière de la jambe

09



Cordon à la taille

Pantalon de survêtement léger

Aperçu de l'arrière



Aperçu de côté



01



## LITE TRAINING PANTS



Art. 2003626

**Tailles** 116, 128, 140, 152, 164  
S, M, L, XL, XXL, 3XL, 4XL **30,00 EUR\***  
**35,00 EUR\***

**Matières** 100% polyester

**01** noir, **09** marine



## LITE TRAINING PANTS FEMME

Art. 2003628

**Tailles** XS, S, M, L, XL, XXL **35,00 EUR\***

**Matières** 100% polyester

**01** noir, **09** marine





## EVOLUTION PANTS



Art. 2005887

**Taille** 116, 128, 140, 152, 164  
S, M, L, XL, XXL, 3XL, 4XL **40,00 EUR\***  
**45,00 EUR\***

**Matériel** 88% polyester (recyclé), 12% elasthane

**01** noir



## EVOLUTION PANTS W



Art. 2005888

**Taille** XS, S, M, L, XL, XXL **45,00 EUR\***

**Matériel** 88% polyester (recyclé), 12% elasthane

**01** noir



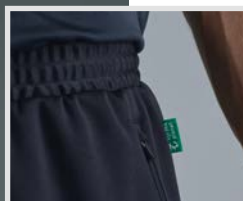
Renars Uscins

BAS  
BASIC





Ludvig Hallbäck



Etiquette nominative à l'intérieur

Poches latérales avec fermeture éclair

Coupe étroite

Fermeture éclair sur le côté de la jambe

01

Ceinture élastique avec  
cordon de serrage

Lettrage brodé

Matière avec un toucher doux  
en coton à l'intérieur

Aperçu de l'arrière

Aperçu de côté

41



01

41



## MOTION PANTS



Art. 2005134

**Taille** 116, 128, 140, 152, 164  
S, M, L, XL, XXL, 3XL, 4XL **40,00 EUR\***  
**45,00 EUR\***

**Matériel** 100% polyester (60% recyclé)

**01** noir, **41** bleu marine



## MOTION PANTS W



Art. 2005135

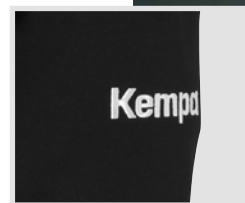
**Taille** XS, S, M, L, XL, XXL

**45,00 EUR\***

**Matériel** 100% polyester (60% recyclé)

**01** noir, **41** bleu marine





Aperçu de l'arrière



Aperçu de côté



## MODERN PANTS



Art. 2003671

**Tailles** 116, 128, 140, 152, 164  
S, M, L, XL, XXL, 3XL **55,00 EUR\***  
**60,00 EUR\***

**Matières** **01** 60% coton (organique), 40% polyester (recyclé)  
**02** 85% coton (organique), 15% viscose

**01** noir, **02** gris foncé chiné



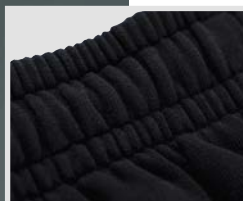
Lukas Stutzke



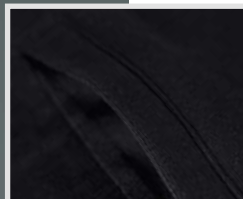
BAS  
BASIC



Kristian Sæverås



Poches non zipées



Impression Kempa



01



Ceinture élastique avec cordon de serrage

Pantalon avec ouverture des jambes droite

Aperçu de l'arrière



Aperçu de côté



## GK PANTALON DE GARDIEN



Art. 2005890

**Tailles** 128, 140, 152, 164  
S, M, L, XL, XXL, 3XL

**45,00 EUR\***  
**50,00 EUR\***

**Matières** 80% coton (organique),  
20% polyester (recyclé)

**01** noir



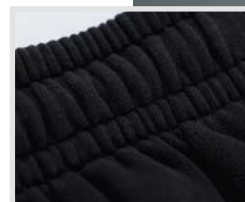
01

Cordon de serrage élastiqué



Ceinture élastique avec cordon de serrage

Broderie Kempa sur la jambe gauche



Aperçu de l'arrière



Aperçu de côté



## SWEATPANTS



Art. 2005884

**Tailles** 116, 128, 140, 152, 164  
S, M, L, XL, XXL, 3XL, 4XL **45,00 EUR\***  
**50,00 EUR\***

**Matières** 80% coton (organique),  
20% polyester (recyclé)

01 noir



CONVIENT ÉGALEMENT COMME PANTALON DE GARDIEN

Björn Zintel

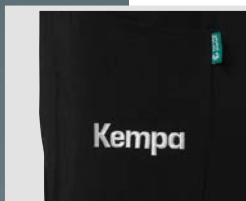


BAS  
BASIC





Daniel Rebmann



plis sur le devant et dans le dos

poches cousues décoratives

poches profondes

01



idéal pour les arbitres, les officiels  
et les entraîneurs

logo brodé

matière tissée extensible

Aperçu de l'arrière



Aperçu de côté



## FUNCTIONAL PANTS



Art. 2003125

**Tailles** 164  
S, M, L, XL, XXL, 3XL **80,00 EUR\***  
**80,00 EUR\***

**Matières** 92% polyester (recyclé), 8% élasthanne

**01** noir





Coutures flatlock pour une sensation agréable sur la peau

Matière ultra souple pour un ajustement parfait



01



## TIGHTS



Art. 2005132

**Taille** XS, S, M, L, XL, XXL **45,00 EUR\***

**Matières** 89% polyester (recyclé), 11% élasthanne

**01** noir, **06** noir/aqua



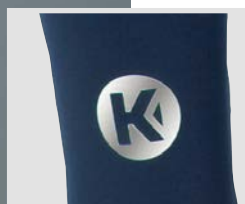
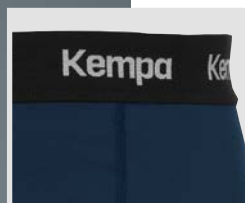
jusqu'à épuisement du stock

Marloes Hoitzing



BAS  
BASIC

Daniel Rebmann



Ceinture élastique avec logo Kempa



NEW

Ceinture élastique avec logo Kempa

Tissu élastique avec coutures ergonomiques pour un meilleur confort

Aperçu de l'arrière



Aperçu de côté



01



## TRAINING TIGHTS



Art. 2002236

**Tailles** 128, 140, 152, 164  
S, M, L, XL, XXL, 3XL **35,00 EUR\***  
**40,00 EUR\***

**Matières** 85% polyester (recyclé), 15% élasthanne

**01** noir, **41** bleu marine



41

NEW

Ceinture élastique avec logo  
KempaGriffe Kempa réfléchissante sur le devant et  
K-Label à l'arrière pour une bonne visibilité dans  
l'obscurité

Coupe féminine

Tissu élastiques avec coutures ergonomiques  
pour un meilleur confort

TAILLES ENFANTS EN COUPE UNISEXE



## TRAINING TIGHTS FEMME

Art. 2002237

Tailles XS, S, M, L, XL, XXL **40,00 EUR\***

Matières 85 % polyester (recyclé), 15 % élasthanne

01 noir, 41 bleu marine



## TRAINING TIGHTS

Art. 2002236

Tailles 128, 140, 152, 164 **35,00 EUR\***

Matières 85 % polyester (recyclé), 15 % élasthanne

01 noir



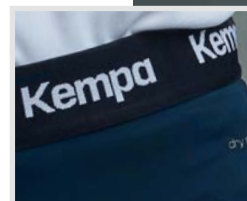
Aperçu de l'arrière



Aperçu de côté



01

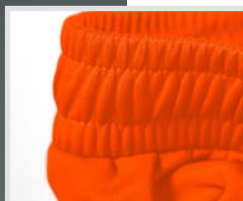


Marloes Hoitzing

BAS  
BASIC



Ludvig Hallbäck



Empièvements sur les côtés

Empiècement en mesh

Logo imprimé

81

NEW

Ceinture élastique avec  
cordon de serrage

2face dry tech

Ourlet roulotté



01

16

31

37

NEW

41

47



49

50

60

91

NEW



## PERFORMANCE SHORTS



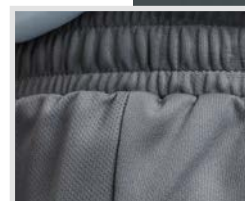
Art. 2005151

Tailles 116, 128, 140, 152, 164  
S, M, L, XL, XXL, 3XL **20,00 EUR\***  
**25,00 EUR\***

Matières 100% polyester (recyclé)

**01** noir, **16** blanc, **31** gris foncé chiné, **37** gris pierre,  
**41** bleu marine, **47** lagon, **49** bleu roi, **50** bleu kempa,  
**60** rouge, **81** orange fluo, **91** jaune citron





## PERFORMANCE SHORTS WOMEN

Art. 2005152

**Tailles** XS, S, M, L, XL, XXL

**25,00 EUR\***

**Matières** 100% polyester (recyclé)

**01** noir, **16** blanc, **31** gris foncé chiné, **37** gris pierre, **41** bleu marine, **47** lagon, **49** bleu roi, **50** bleu kempa, **60** rouge, **81** orange fluo, **91** jaune citron



Munia Smits

BAS  
BASIC



Kristian Sæverås



## TEAM SHORTS



Art. 2005885

**Taille** 116, 128, 140, 152, 164  
S, M, L, XL, XXL, 3XL **18,00 EUR\***  
**20,00 EUR\***

**Matériel** 100% polyester (recyclé)

**01** noir, **16** blanc, **31** gris foncé chiné, **37** gris pierre,  
**41** bleu marine, **47** lagon, **49** bleu roi, **50** bleu kempa,  
**60** rouge, **81** orange fluo, **91** jaune citron





81

NEW

Ceinture élastique avec  
cordon de serrage

Sans doublure

Lettrage imprimé

Logo imprimé

Shorts classiques  
pour femmes



01

16

31

37

NEW

41

47

49



50

60

91

NEW

## TEAM SHORTS W



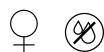
Art. 2005886

Taille XS, S, M, L, XL, XXL

20,00 EUR\*

Matériel 100% polyester (recyclé)

01 noir, 16 blanc, 31 gris foncé chiné, 37 gris pierre,  
41 bleu marine, 47 lagon, 49 bleu roi, 50 bleu kempa,  
60 rouge, 81 orange fluo, 91 jaune citron

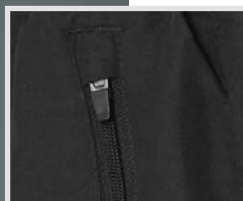


Lena Ivančok

BAS  
BASIC



Björn Zintel



Short avec slip intérieur

Cordon de serrage à la taille

01

Poches zippées

Kempa brodé sur la jambe gauche



Aperçu de l'arrière



Aperçu de côté



## WOVEN SHORTS



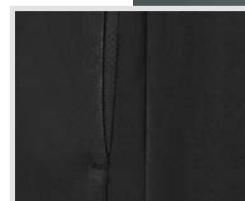
Art. 2003205

**Tailles** 128, 140, 152, 164  
S, M, L, XL, XXL, 3XL **40,00 EUR\***  
**45,00 EUR\***

**Matières** 100% polyester (recyclé)

**01** noir





Aperçu de l'arrière



Aperçu de côté



02



03



## POCKET SHORTS



Art. 2003108

**Tailles** 116, 128, 140, 152, 164  
S, M, L, XL, XXL, 3XL **30,00 EUR\***  
**35,00 EUR\***

**Matières** 100% polyester (recyclé)

**01** noir, **02** blanc, **03** marine



**02 & 03** jusqu'à épuisement du stock

Luis Foege



BAS  
BASIC



Jaydon Kayne Henry-McCalla



05

Cordon à la taille

Short sans slip

Technologie 2face dry

Imprimés élastiques Kempa  
et K-label

Insert de couleur contrastée à  
l'arrière de la bordure de la cuisse

Aperçu de l'arrière



Aperçu de côté



01



03



04



## PLAYER LONG SHORTS

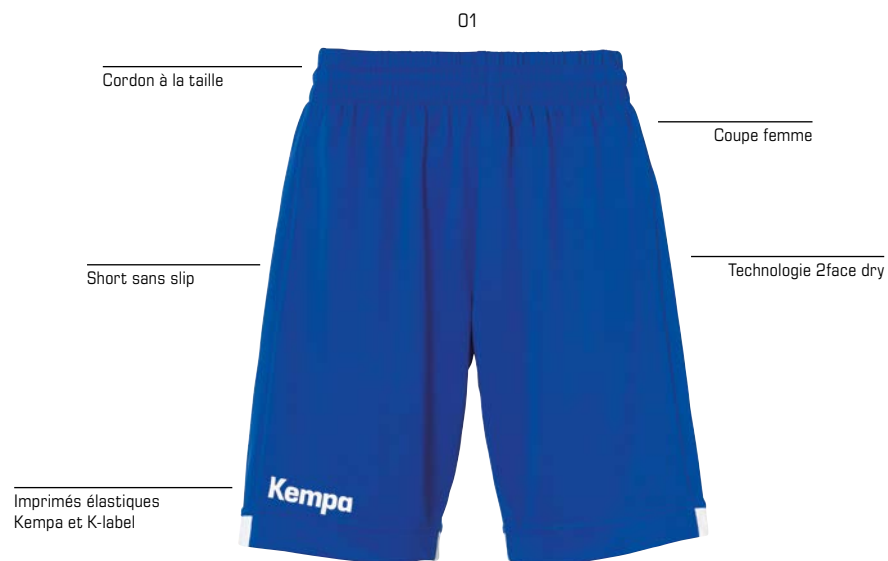
Art. 2003647

**Taille** 116, 128, 140, 152, 164  
S, M, L, XL, XXL, 3XL **23,00 EUR\***  
**25,00 EUR\***

**Matériel** 100% polyester, DryTech, ComfortFit

**01** noir/blanc, **03** rouge/blanc, **04** bleu roi/blanc,  
**05** blanc/noir





Aperçu de l'arrière



Aperçu de côté



01



03



05



## PLAYER LONG SHORTS WOMEN

Art. 2003648

**Taille** XS, S, M, L, XL, XXL **25,00 EUR\***

**Matériel** 100% polyester, DryTech, ComfortFit

**01** noir/blanc, **03** rouge/blanc, **04** bleu roi/blanc,  
**05** blanc/noir



Lena Ivančok

BAS  
BASIC





Jaydon Kayne Henry-McCalla



Aperçu de l'arrière



Aperçu de côté



01



03



07



04

Cordon à la taille

Short réversible en mesh

Short sans slip

Liseré de couleur contrastée sur le devant du short

Imprimés élastiques Kempa et K-Label



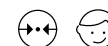
## REVERSIBLE SHORTS

Art. 2003652

**Taille** 116, 128, 140, 152, 164  
S, M, L, XL, XXL, 3XL **30,00 EUR\***  
**35,00 EUR\***

**Matériel** 100% polyester, ComfortFit

**01** noir/blanc, **03** rouge/blanc, **04** bleu roi/blanc,  
**07** vert/blanc



01

Poche avec fermeture éclair  
sur le côté droit

Inserts en mesh avec bandes  
réfléchissantes continues sur les côtés

Impressions Kempa et K-Label  
réfléchissantes sur le devant et le dos

Coupe femme

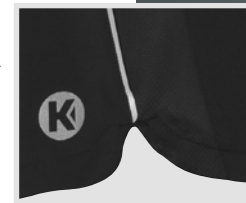
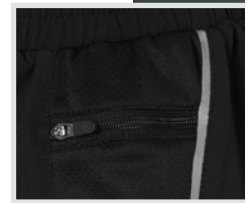
Short léger et très respirant

Fente sur l'ouverture de jambe

**CONVIENT MÊME AU  
BADMINTON ET AU  
TENNIS**

Aperçu de l'arrière

Aperçu de côté



Adriana Marksteiner

## ACTIVE SHORTS FEMME



Art. 2003669

**Tailles** XS, S, M, L, XL, XXL **40,00 EUR\***

**Matières** 92% polyester (recyclé), 8% élasthanne

**01** noir

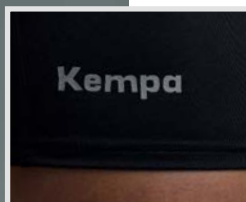


jusqu'à épuisement du stock

**BAS  
BASIC**



Munia Smits



empiècement en mesh pour une meilleure circulation de l'air

logo réfléchissant



01

NEW

taille élastiquée

drytech base

Poche intérieure

matière moulante et élastique

Aperçu de l'arrière



Aperçu de côté



## PERFORMANCE TIGHTS FEMME



Art. 2003642

**Größe** XS, S, M, L, XL, XXL

**35,00 EUR\***

**Tailles** 85% polyamide (recyclé), 15% élasthanne

**01** noir, **41** bleu marine



01



taille élastiquée

matière douce pour un excellent confort de port

lettrage brodé

Aperçu de l'arrière



Aperçu de côté



41



01



41



NOUVEAU

## TIGHTS SHORT FEMME



Art. 2004202

Tailles XS, S, M, L, XL, XXL **35,00 EUR\***

Matières 94% coton (organique), 6% élasthanne

01 noir, 41 bleu marine



NOUVEAU

## TIGHTS SHORT KIDS



Art. 2004203

Tailles 116, 128, 140, 152, 164 **30,00 EUR\***

Matières 94% coton (organique), 6% élasthanne

01 noir, 41 bleu marine



Annika Ingenpaß

BAS  
BASIC





Chaussette avec dessous du pied renforcé  
et zones fonctionnelles flexibles

01



Marquage Kempa sur le devant

Aperçu de l'arrière



02



03



04



05



06



07



08



09



10



11



12



**NOUVEAU**

## LOGO CLASSIC SOCKS



Art. 2003555 (Paires)

Tailles 31-35, 36-40, 41-45, 46-50

**10,00 EUR\***  
/Paires

Matières 73% coton (organique), 23% polyamide (recyclé),  
3% élasthanne, 1% polyester (recyclé)

**01** blanc/rouge, **02** blanc/noir, **03** blanc/bleu roi, **04** blanc/rose,  
**05** blanc/bleu kempa, **06** blanc/gris, **07** blanc/bleu marine,  
**08** blanc/aqua, **09** noir/blanc, **10** bleu kempa/blanc,  
**11** bleu roi/blanc, **12** rouge/blanc



**STMT SOCKS EN PAGE 94**

01



Chaussette avec semelle renforcée et zones de flexion fonctionnelle

inscription tricotée

Aperçu de l'arrière



02



NOUVEAU

## SNEAKER SOCKS



Art. 2003556 (2 Paires)

**Tailles** 31-35, 36-40,  
41-45, 46-50

**10,00 EUR\*/2 Paires**

**Matières** 78% coton (organique), 19% polyamide (recyclé),  
3% élasthanne

**01** noir, **02** blanc

01



Chaussette avec pied renforcé et zone de flexion

inscription tricotée

Aperçu de l'arrière



02



NOUVEAU

## TEAM CLASSIC SOCKS



Art. 2003554 (3 Paires)

**Tailles** 31-35, 36-40,  
41-45, 46-50

**18,00 EUR\*/3 Paires**

**Matières** 72% coton (organique), 23% polyamide (recyclé),  
3% élasthanne, 2% polyester (recyclé)

**01** blanc/noir, **02** noir/blanc





BASELAYER



**PROTECTION**

**PERFORMANCE PRO  
T-SHIRT**

Art. 2005138

45,00 EUR\*



**PERFORMANCE PRO  
SHORTS**

Art. 2005139

45,00 EUR\*



**PERFORMANCE PRO  
BRA W**

Art. 2005141

35,00 EUR\*



**PERFORMANCE PRO  
SHORTS W**

Art. 2005140

45,00 EUR\*



**PERFORMANCE PRO  
T-SHIRT W**

Art. 2005137

45,00 EUR\*



**ATTITUDE  
LONGSLEEVE**

Art. 2004201

A partir de 40,00 EUR\*



**ATTITUDE TIGHTS**

Art. 2004200

A partir de 30,00 EUR\*



**PROTECTION SHORTS**

Art. 2002238

70,00 EUR\*



**KGUARD  
GENOUILÈRE**

Art. 2006514

40,00 EUR\*



**KGUARD  
COUDIÈRE**

Art. 2006515

35,00 EUR\*



**ARM SLEEVE**

Art. 2006513

20,00 EUR\*



**GENOUILÈRE  
BANDAGE RENFORCÉ**

Art. 2006509

28,00 EUR\*



**COUDIÈRE BANDAGE  
RENFORCÉE**

Art. 2006508

28,00 EUR\*



**GENOUILÈRE  
INDOOR  
PROTECTOR**

Art. 2006510

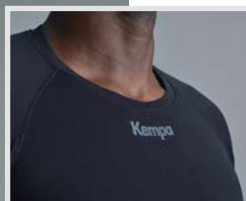
23,00 EUR\*







Luis Foege



Zones tricotées fonctionnelles

Matériau permettant l'évacuation de la transpiration et à séchage rapide

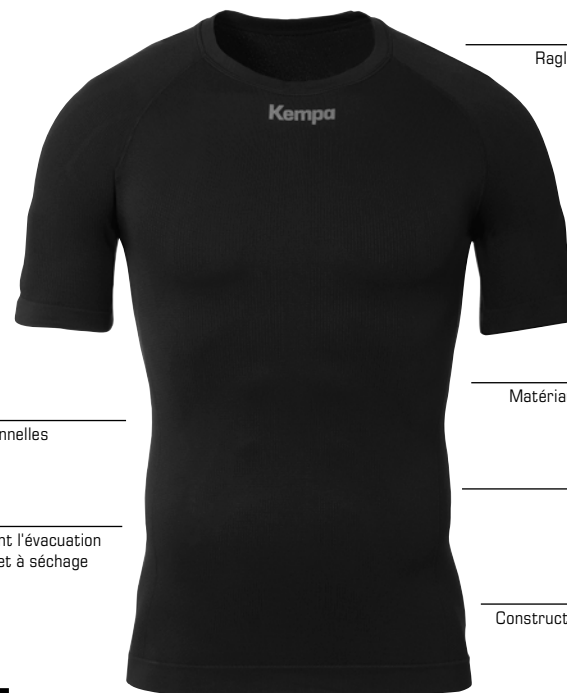
**SOFT TOUCH**

Zones tricotées fonctionnelles

Soufflet pour un grand confort

Conception anti-odeurs

01



Raglan pour une coupe et une mobilité optimales

Matériau hautement élastique, flexible et doux

Conception anti-odeurs

Construction seamless avec couture minimale pour un confort maximal



Matériau hautement élastique, flexible et doux

Construction seamless avec couture minimale pour un confort maximal

Matériau permettant l'évacuation de la transpiration et à séchage rapide

01

Aperçu de l'arrière

Aperçu de côté

16



16

## PERFORMANCE PRO T-SHIRT

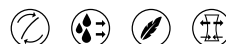


Art. 2005138

**Tailles** S, M, L, XL, XXL **45,00 EUR\***

**Matières** 100% polyamide (66% recyclé)

**01** noir, **16** blanc



## PERFORMANCE PRO SHORTS



Art. 2005139

**Tailles** S, M, L, XL, XXL **45,00 EUR\***

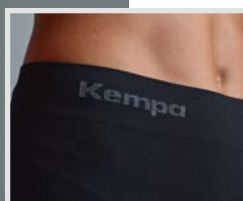
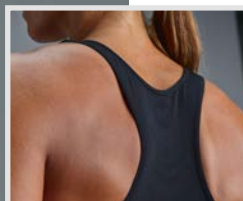
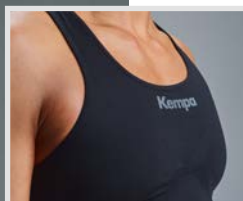
**Matières** 95% polyamide (66% recyclé), 5% élasthanne

**01** noir, **16** blanc





Xenia Smits



Dos nageur

Conception à double couche et ajustée pour un bon maintien

01



Construction seamless avec couture minimale pour un confort maximal

Matériau permettant l'évacuation de la transpiration et à séchage rapide

Zones tricotées fonctionnelles

Conception anti-odeurs

**SOFT TOUCH**

Zones tricotées fonctionnelles

Soufflet pour un grand confort

Conception anti-odeurs



Matériau hautement élastique, flexible et doux

Construction seamless avec couture minimale pour un confort maximal

Matériau permettant l'évacuation de la transpiration et à séchage rapide

01

Aperçu de l'arrière



Aperçu de côté



16



## PERFORMANCE PRO BRA FEMME



Art. 2005141

**Tailles** XS, S, M, L, XL**35,00 EUR\*****Material** 95% polyamide (66% recyclé), 5% élasthanne**01** noir, **16** blanc

## PERFORMANCE PRO SHORTS FEMME



Art. 2005140

**Tailles** XS, S, M, L, XL**45,00 EUR\*****Material** 95% polyamide (66% recyclé), 5% élasthanne**01** noir, **16** blanc

01



Raglan pour une coupe et une mobilité optimales

Conception anti-odeurs

Matériau permettant l'évacuation de la transpiration  
et à séchage rapide

Zones tricotées fonctionnelles

Matériau hautement élastique, flexible et doux

Construction seamless avec couture minimale  
pour un confort maximal

16



Aperçu de l'arrière



Aperçu de côté



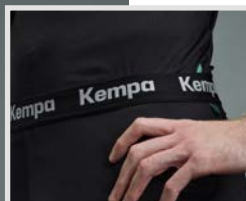
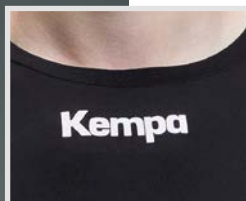
## PERFORMANCE PRO T-SHIRT FEMME



Art. 2005137

**Größe** XS, S, M, L, XL**45,00 EUR\*****Tailles** 95% polyamide (66% recyclé), 5% élasthanne**01** noir, **16** blanc





lettrage imprimé

Smartbreathe Fit

taille élastiquée

lettrage imprimé

01

col rond

matériau très léger, ajusté et élastique



01

matériau très léger, ajusté et élastique



NOUVEAU

## ATTITUDE LONGSLEEVE



Art. 2004201

**Tailles** 116, 128, 140, 152, 164  
S, M, L, XL, XXL, 3XL **40,00 EUR\***  
**45,00 EUR\***

**Matières** 88 % polyester (recyclé), 12 % élasthanne

**01** noir, **16** blanc



NOUVEAU

## ATTITUDE TIGHTS



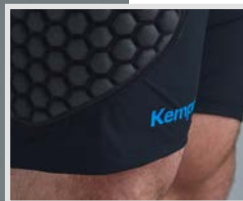
Art. 2004200

**Tailles** 116, 128, 140, 152, 164  
S, M, L, XL, XXL, 3XL **30,00 EUR\***  
**35,00 EUR\***

**Matières** 88 % polyester (recyclé), 12 % élasthanne

**01** noir, **16** blanc





Imprimés élastiques Kempa et K-Label

Aperçu de l'arrière



Aperçu de côté



01



Ceinture élastique avec logo Kempa

Sous-vêtements rembourré

Rembourrage sur les hanches et les jambes

## PROTECTION SHORTS

Art. 2002238

**Tailles** S, M, L, XL, XXL, 3XL **70,00 EUR\***

**Matières** 85% polyester, 15% élasthanne

**01** noir



01



Coque de protection double densité avec un excellent amorti et une couche résistante à la chaleur et l'abrasion

Ajustement et flexibilité optimal grâce aux mini structures de protection et aux lignes de flexion structurées

Protection contre les petits impacts de chute

Manchon thermo-néoprène avec insert textile 3D élastique pour un confort parfait

Aperçu de côté



## GENOUILLÈRE KGUARD

Art. 2006514

**Tailles** XS/S, M/L, XL/XXL **40,00 EUR\*/Stk.**  
**Ampleur** XS/S: 32cm – 37cm  
 M/L: 37cm – 41cm  
 XL/XXL: 41cm – 46cm

**Matières** 35% acétate de vinyle-éthylène,  
 25% néoprène, 20% nylon, 5% élasthanne

**01** noir

01



Coque de protection double densité avec un excellent amorti et une couche résistante à la chaleur et l'abrasion

Ajustement et flexibilité optimal grâce aux mini structures de protection et aux lignes de flexion structurées

Protection contre les petits impacts de chute

Manchon thermo-néoprène avec insert textile 3D élastique pour un confort parfait

Aperçu de côté



## COUDIÈRE KGUARD

Art. 2006515

**Tailles** XS/S, M/L, XL/XXL **35,00 EUR\*/Stk.**  
**Ampleur** XS/S: 22cm – 25cm  
 M/L: 25cm – 28cm  
 XL/XXL: 28cm – 31cm

**Matières** 35% acétate de vinyle-éthylène,  
 25% néoprène, 20% nylon, 5% élasthanne

**01** noir



01



Bandage élastique ayant la capacité d'absorber les chocs

Convient à tous les sports d'intérieur

Forme anatomique avec une bonne tenue et une compression constante

La genouillère Kempa rembourrée offre une bonne protection contre les impacts ainsi qu'une grande liberté de mouvement

Bonne adhérence et protection

## GENOUILLÈRE

Art. 2006509

<b>Taille</b>	XXS, XS, S, M, L	<b>28,00 EUR*/Paar</b>
<b>Ampleur</b>	XXS: 32cm – 34cm XS: 34cm – 36cm S: 36cm – 38cm M: 38cm – 40cm L: 40cm – 42cm	

**Matières** 65% nylon, 15% polyester, 12% éthylène-acétate de vinyle, 8% élasthanne

**01** noir

01



La genouillère d'intérieur Kempa est équipée d'une mousse capable d'absorber les chocs, avec deux degrés de dureté qui offrent une excellente protection contre les impacts

Bonne adhérence et protection

Forme anatomique avec une bonne tenue et une compression constante

Bandage très élastique

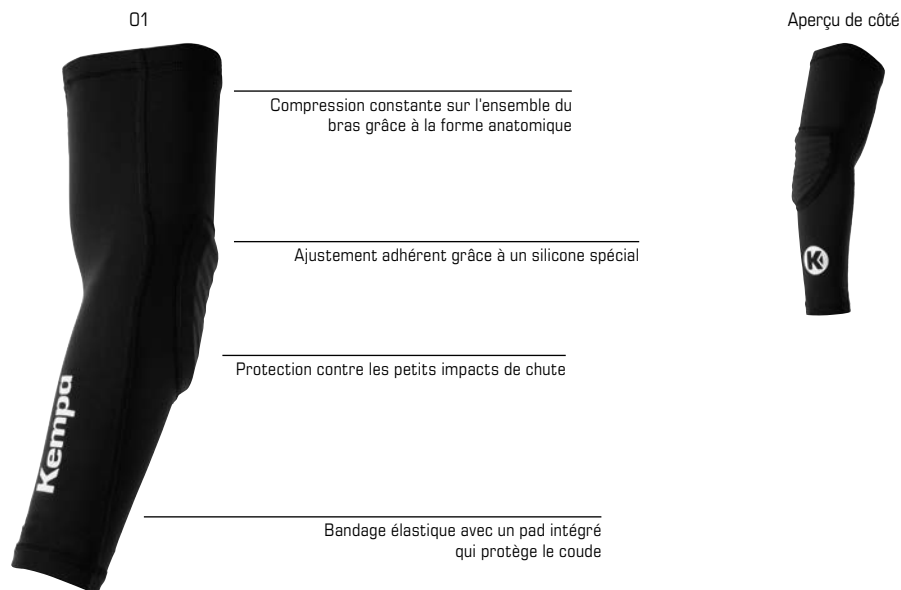
## GENOUILLÈRE INDOOR PROTECTOR

Art. 2006510

<b>Taille</b>	XS, S, M, L	<b>23,00 EUR*/Paar</b>
<b>Ampleur</b>	XS: 32cm – 34cm S: 34cm – 36cm M: 36cm – 40cm L: 40cm – 43cm	

**Matières** 52% polyester, 40% polyuréthane, 8% élasthanne

**01** noir



## ARM SLEEVE

Art. 2006513

<b>Taille</b>	XS/S, M/L, XL/XXL	<b>20,00 EUR*/Stk</b>
<b>Ampleur</b>	XS/S: 22cm – 26cm M/L: 26cm – 29cm XL/XXL: 29cm – 33cm	
<b>Matières</b>	75 % nylon, 25 % acétate de vinyle-éthylène	
<b>01</b>	noir/blanc	



## COUDIÈRE

Art. 2006508

<b>Taille</b>	XXS, XS, S, M, L	<b>28,00 EUR*/Paar</b>
<b>Ampleur</b>	XXS: 20cm – 22cm XS: 22cm – 24cm S: 24cm – 27cm M: 27cm – 30cm L: 30cm – 34cm	
<b>Matières</b>	65 % nylon, 15 % polyester, 12 % éthylène-acétate de vinyle, 8 % élasthanne	
<b>01</b>	noir	



# LA PERSONNALISATION À VOS COULEURS

**Demandez à votre revendeur Kempa !**

**numéro**

**Logo**

**société**

**PERSONNALISEZ  
MAINTENANT**



## SACS ET VALISES FABRIQUÉS À PARTIR DE MATÉRIAUX DURABLES

Il est de notre responsabilité d'utiliser les ressources naturelles de façon réfléchie pour minimiser notre empreinte écologique.

Chez Kempa, nous concevons nos sacs et trolleys avec des matériaux durables pour contribuer à la protection de l'environnement.

Vous aussi, réduisez votre empreinte écologique!



**BACKPACK ROLLTOP**

Art. 2004938

60,00 EUR\*

**BACKPACK PRO**

Art. 2004935

50,00 EUR\*

**BACKPACK TEAM JUNIOR**

Art. 2004943

25,00 EUR\*

**BACKPACK TEAM**

Art. 2004936

30,00 EUR\*

**K-LINE BAG**

Art. 2004887

45,00 EUR\*

**K-LINE BAG STMNT**

Art. 200494001

60,00 EUR\*

**BACKPACK**

Art. 2004919

45,00 EUR\*

**SPORTS BAG**

Art. 2004928

ab 30,00 EUR\*

**TROLLEY**

Art. 2004932

ab 90,00 EUR\*

**TEAM EQUIPMENT TROLLEY**

Art. 2004845

140,00 EUR\*

**HIPBAG XL**

Art. 2004946

30,00 EUR\*

**BUMBAG**

Art. 2004939

20,00 EUR\*

**GYM BAG**

Art. 2004942

18,00 EUR\*

**BALLBAG FOR 1 BALL**

Art. 2004941

10,00 EUR\*

**SAC À BALLONS (12 BALLONS)**

Art. 2004804

35,00 EUR\*

**SAC MÉDICAL**

Art. 2001871

40,00 EUR\*

**SHOEBAG**

Art. 2004920

18,00 EUR\*

**TROUSSE DE TOILETTE**

Art. 2004880

20,00 EUR\*





01

Matériau durable et résistant

Design moderne

Fermeture à enroulement avec œillet métallique

Poches latérales en filet pour le rangement des bouteilles d'eau



Sangles d'épaule réglables et rembourrées pour un confort de transport maximal

Grand compartiment principal avec compartiment intégré pour ordinateur portable

Compartiment externe idéal pour le téléphone portable ou les clés

02



## BACKPACK ROLLTOP



Art. 2004938

**Tailles** 18L / 22L**60,00 EUR\*****Matières** 100% polyester (38% recyclé)**Poids d'utilisation** ≤ 4 kg**01** noir, **02** bleu marine

01

Dos rembourré

Filet à balles à l'extérieur



Pochette supplémentaire zippée

Grande poche principale

Deux poches latérales en mesh

Aperçu de côté



## BACKPACK PRO



Art. 2004935

**Tailles** 27,5cm x 15cm x 42,5cm; 17L**50,00 EUR\*****Matières** 62% polyester recyclé, 38% polyester**Poids d'utilisation** ≤ 6 kg**01** noir

01

Bretelles matelassées réglables

Sac à dos avec fermeture éclair à double sens sur le compartiment principal

Grand compartiment principal

deux compartiments séparés à fermeture éclair

Poche latérale en filet

Mélange de matériaux de haute qualité pour une forme optimale, résistant à l'eau et nettoyage facile



02



03



## BACKPACK TEAM JUNIOR



Art. 2004943

**Tailles** 39,5cm\*29cm\*13cm; 14,8L **25,00 EUR\***

**Matières** 100% polyester (80% recyclé)

**Poids d'utilisation** ≤ 4 kg

**01** noir/noir; **02** noir/bleu roi; **03** noir/rouge

01

Une poche latérale en mesh pour le transport d'une bouteille d'eau

Une poche séparée zippée

Grande valise principale



Aperçu de côté



## BACKPACK TEAM



Art. 2004936

**Tailles** 33,5cm x 15,5cm x 47,5cm; 24L **30,00 EUR\***

**Matières** 98% polyester recyclé, 2% polyuréthanes

**Poids d'utilisation** ≤ 6 kg

**01** noir

02

Logo imprimés sur les  
côtés et le fond



Poignée de transport sur le côté

Coutures de couleur contrastée

Bretelles rembourrées, bandoulière réglable avec  
fermeture velcro

Poche latérale avec fermeture éclair

Sac de sport avec fonction sac à dos

Compartiment latéral avec fermeture éclair

Aperçu de côté



## K-LINE BAG

Art. 2004887

**Tailles** 56cm x 26cm x 28cm; 40L **45,00 EUR\***

**Matières** 79% polyester recyclé, 21% polyester

**Poids d'utilisation** ≤ 9 kg

**02** noir/blanc

01

Logo imprimés sur les  
côtés et le fond



Poignée de transport sur le côté

Coutures de couleur contrastée

Bretelles rembourrées, bandoulière réglable  
avec fermeture velcro

Poche latérale avec fermeture éclair

Sac de sport avec fonction sac à dos

Compartiment latéral avec fermeture éclair

Aperçu de côté



## K-LINE BAG STMNT

Art. 2004940

**Tailles** 54cm x 28cm x 28cm; 60L **60,00 EUR\***

**Matières** 53% polyester; 47% polyester recyclé

**Poids d'utilisation** ≤ 9 kg

**01** noir





## BACKPACK

Art. 2004919

<b>Tailles</b>	50cm x 40cm x 25cm; 50L	<b>45,00 EUR*</b>
<b>Matières</b>	81% polyester, 19% polyester recyclé	
<b>Poids d'utilisation</b>	≤ 6 kg	
<b>01</b>	anthracite/noir	



S = 30 L



M = 50 L



L = 75 L



## SPORTSBAG



Art. 2004928 S  
2004929 M  
2004930 L  
2004931 XL

<b>Tailles</b>	S: 48cm x 24,5cm x 24cm; 30L	<b>30,00 EUR*</b>
	M: 58cm x 27cm x 30cm; 50L	<b>35,00 EUR*</b>
	L: 68,5cm x 30cm x 35cm; 75L	<b>40,00 EUR*</b>
	XL: 73cm x 34cm x 34,5cm; 90L	<b>45,00 EUR*</b>
<b>Matières</b>	65% polyester, 35% polyester recyclé	
<b>Poids d'utilisation</b>	S: ≤ 6 kg	
	M: ≤ 9 kg	
	L: ≤ 9 kg	
	XL: ≤ 12 kg	

**01** noir





## TROLLEY



Art. 2004932 M  
2004933 L  
2004934 XL

<b>Tailles</b>	M: 59cm x 30cm x 32cm; 60L	<b>90,00 EUR*</b>
	L: 73,5cm x 36cm x 35cm; 90L	<b>100,00 EUR*</b>
	XL: 71,5cm x 39,5cm x 43cm; 120L	<b>130,00 EUR*</b>

**Matières** 55 % polyester, 45 % polyester recyclé

**Poids d'utilisation** M: ≤ 9 kg, L: ≤ 12 kg, XL: ≤ 12 kg

**01** noir



## TEAM EQUIPMENT TROLLEY

Art. 2004845

**Tailles** 72cm x 48cm x 42cm; 145L **140,00 EUR\***

**Matières** 70% polyester, 30% polyéthylène

**Poids d'utilisation** ≤ 12 kg

**01** noir

**145 LITRES**

01



Sac à dos avec fermeture éclair à double sens sur le compartiment principal

Grand compartiment principal

deux compartiments séparés à fermeture éclair

Bretelles matelassées réglables

Impressions Logo de haute qualité



**NOUVEAU**

## HIPBAG XL



Art. 2004946

**Tailles** 43,5cm\*17cm\*11cm; 4,5L **30,00 EUR\***

**Matières** 100% polyester (53% recyclé)

**01** noir

01



Deux poches avec fermetures éclair

Matériau robuste et durable

Bandoulière  
réglable

## BUMBAG



Art. 2004939

**Tailles** 1,5L **20,00 EUR\***

**Matières** 100% polyester (53% recyclé)

**01** noir

01



Sac de gym avec 2 brides réglables un compartiment  
latéral zippé supplémentaire Inscription réfléchissante

## GYM BAG



Art. 2004942

**Tailles** Nozize **18,00 EUR\***

**Matières** 100% polyester (recyclé)

**01** noir

01



Sac à ballons/accessoires fonctionnel avec cordon, pour transporter par ex. un ballon de handball en résine

## BALLBAG FOR 1 BALL

Art. 2004941

**Tailles** Nosize **10,00 EUR\***

**Matières** 100 % polyester (recyclé)

**01** noir

01



Sac avec cordon de serrage pouvant contenir 12 ballons

## SAC À BALLONS (12 BALLONS)

Art. 2004804

**Tailles** 65 cm x 45 cm **35,00 EUR\***

**Matières** 100 % polyester

**01** noir

01

Compartment en mesh à l'intérieur



Poignées scratch

Crochet cintre sur le haut

Broderie Kempa

## TROUSSE DE TOILETTE

Art. 2004880

**Tailles** 28 cm x 20 cm x 28 cm **20,00 EUR\***

**Matières** 100 % polyester

**01** noir

01



boucle de transport sur le dessus

grand compartiment avec fermeture éclair

Insert latéral en maille pour une ventilation élevée

## SHOEBAG

Art. 2004920

**Tailles** 37 cm x 10 cm x 23 cm **18,00 EUR\***

**Matières** 100 % polyester

**01** noir

01

Poignée



Sac médical avec compartiment principal et deux compartiments additionnels à l'intérieur

Conçu pour accueillir tout le matériel médical

## SAC MÉDICAL

Art. 2001871

**Tailles** 34 cm x 17 cm x 27 cm; 20 L **40,00 EUR\***

**Matières** 100 % polyester

**01** noir

Poches additionnelles à l'extérieur pour bouteilles d'eau

02



Résine Kempa pour une adhérence optimale entre le ballon et la main

Contient de la résine naturelle, des huiles de plantes, des huiles essentielles

02



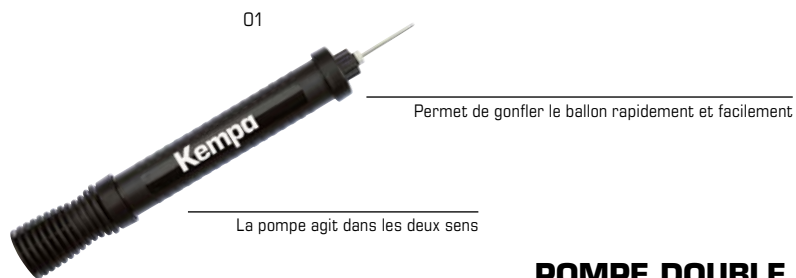
## COLLE HANDBALL

Art. 2001583 200 ml  
2001584 500 ml

**Tailles** 200 ml  
500 ml

**02** sans couleur

**28,00 EUR\***  
**55,00 EUR\***



## POMPE DOUBLE SENS

Art. 2001800

Pièce

15,00 EUR\*

01 noir



## AIGUILLES À BALLONS

Art. 2001800010700

VPE

10 unités

15,00 EUR



## BOUTEILLE

Art. 2001209

Tailles

750 ml

6,00 EUR\*

02 transparent



## PORTE BOUTEILLES

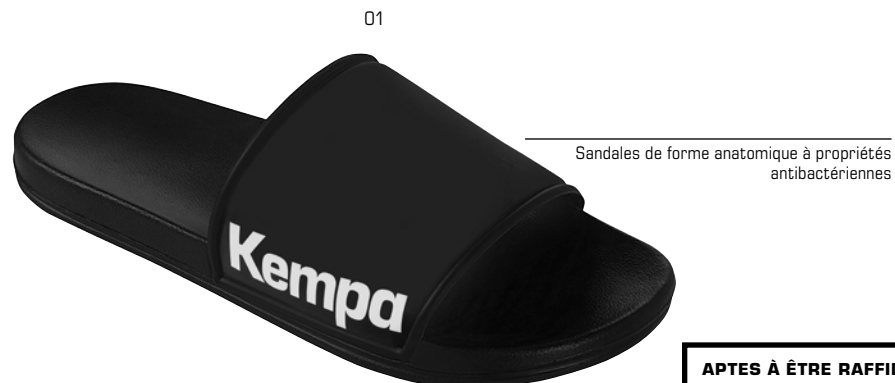
Art. 2001210

Tailles

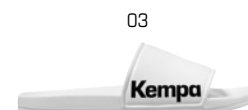
12 Bouteilles

25,00 EUR\*

02 noir



APTÉS À ÊTRE RAFFINÉS



côté intérieur



NOUVEAU

## SANDALES DE BAIN

Art. 2008687

Tailles

36-49 (pointures pleines)

25,00 EUR\*

Matières

88% ethylene vinyl acetate,  
9% polyurethane, 3% polyester

01 noir/blanc, 02 bleu marine/blanc, 03 blanc/noir





Aperçu des côtés



## BASECAP

Art. 2005173

**Taille** NOSIZE **18,00 EUR\***

**Matériel** 100% coton (organique)

**01** noir, **02** blanc, **03** bleu marine



NOUVEAU

## STMT CAP

Art. 2004210

**Taille** NOSIZE **30,00 EUR\***

**Matériel** 100% coton (organique)

**01** noir, **02** gris pierre



Étiquette tissée

NOUVEAU

## KNITTED CAP

Art. 2004209

**Taille** NOSIZE **25,00 EUR\***

**Matériel** 100% polyester (recyclé)

**01** noir



P.U.: 4 bandeaux colorés pour cheveux:  
noir/blanc, noir/fluo orange, rouge/blanc, bleu kempa/noir

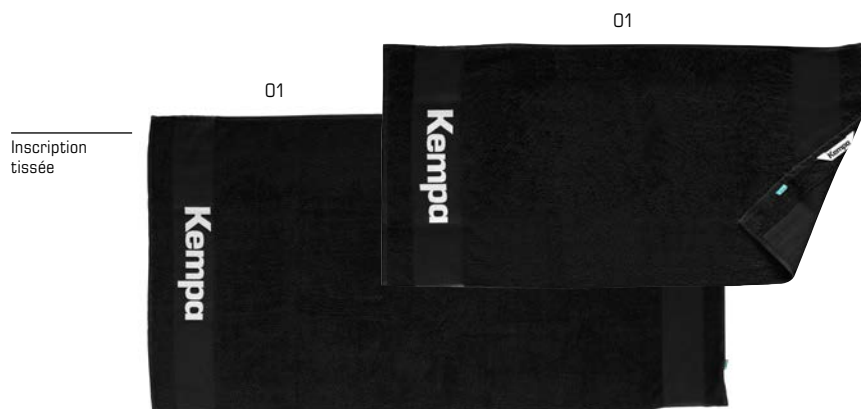
## SERRE-TÊTE BANDEAU

Art. 2005048

**Tailles** 22 cm **13,00 EUR\*/VPE**

**Matières** 65% nylon, 23% caoutchouc,  
12% polyester

**01** couleurs



Inscription tissée

## TOWEL LARGE

Art. 2005817

**Tailles** NOSIZE **30,00 EUR\***

**Matières** 100% coton (organique)

**01** noir/blanc



## TOWEL SMALL

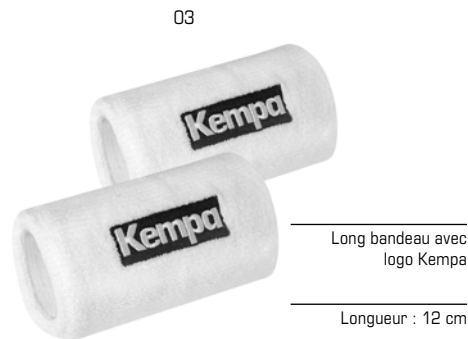
Art. 2005818

**Tailles** NOSIZE **25,00 EUR\***

**Matières** 100% coton (organique)

**01** noir/blanc





03

Long bandeau avec  
logo Kempa

Longueur : 12 cm



01

## CORE LOT DE 6 POIGNETS ÉPONGE 12CM

Art. 2005811 (Vendu par lot de 1)

**Longueur** 12cm **15,00 EUR\*/Paar**

**Matières** 75 % coton (organique), 25 % polyamide

**01** noir, **03** blanc



01

Bandeau court avec  
logo Kempa



02

03

04

## CORE LOT DE 6 POIGNETS ÉPONGE 9CM

Art. 2005812 (Vendu par lot de 1)

**Longueur** 9cm **13,00 EUR\*/Paar**

**Matières** 75 % coton (organique), 25 % polyamide

**01** noir, **02** rouge, **03** blanc, **04** bleu kempa



01

Coquille de protection légère et flexible. La structure légère à double densité de la coquille offre une grande flexibilité, favorise la respiration et protège. Les rebords caoutchoutés de la coquille garantissent un port confortable et une grande mobilité. Ceinture élastique résistante et sangles pour les jambes garantissant un ajustement parfait. Coquille de protection amovible pour lavage

coquille est identique pour M et L

Vue de face



Vue de côté



## COQUILLE

Art. 2006631

**Tailles** S (Taille 66 – 81cm)  
M (Taille 81 – 96cm)  
L (Taille 96 – 111cm) **25,00 EUR\***

**Matières** 43% polypropylène, 20% polyester,  
15% thermo plastique caoutchouc,  
12% élasthanne, 10% nylon

**01** noir

# GIVE AWAYS



## AUTRES GIVE-AWAYS

sous: [kempa.eu/giveaways2026](https://kempa.eu/giveaways2026)



GIVE-AWAYS

01

Système de transport inclus



40 pièces: 10x jaune fluo,  
10x cyan,  
10x orange fluo,  
10x noir

Cônes de marquage de haute qualité

Très résistant et multifonctionnel

## CÔNES DE MARQUAGE

Art. 200121501

**Tailles** Ø 19 cm, Hauteur: 5 cm **40,00 EUR\***

**Couleur** jaune fluo, cyan, orange fluo, noir

01

24 pièces: 12 x jaune fluo,  
12 x orange fluo

Très fin



Disques de marquage antidérapants

Faible risque de blessure grâce au  
matériau structurel caoutchouté

Système de transport inclus

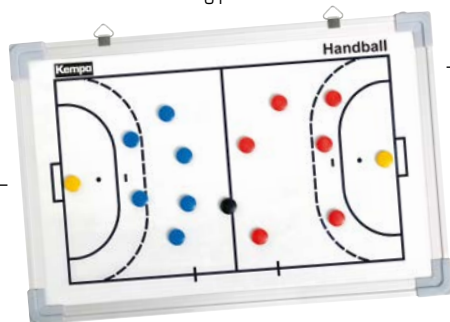
## DISQUES DE MARQUAGE

Art. 200121601

**Tailles** Ø 15 cm **40,00 EUR\***

**Couleur** jaune fluo, orange fluo

01

Planche de tactique  
de handball

Supports pour le mur



aimants, marqueur et éponge d'essuyage inclus

Vue arrière



## PLANCHE DE TACTIQUE

Art. 200122901

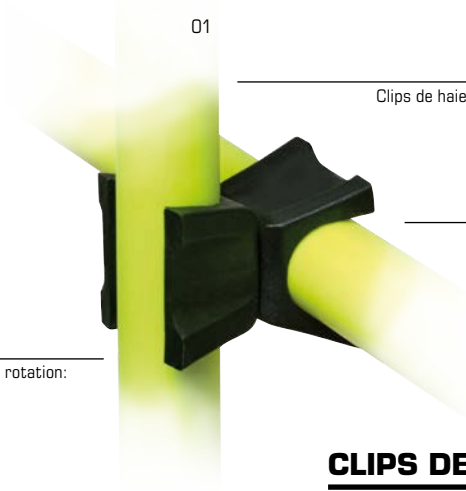
**Dimensions** 60 x 30 cm **50,00 EUR\***

**Couleur** blanc avec des lignes noires

01

Clips de haies de haute qualité

Angle de rotation:  
360°



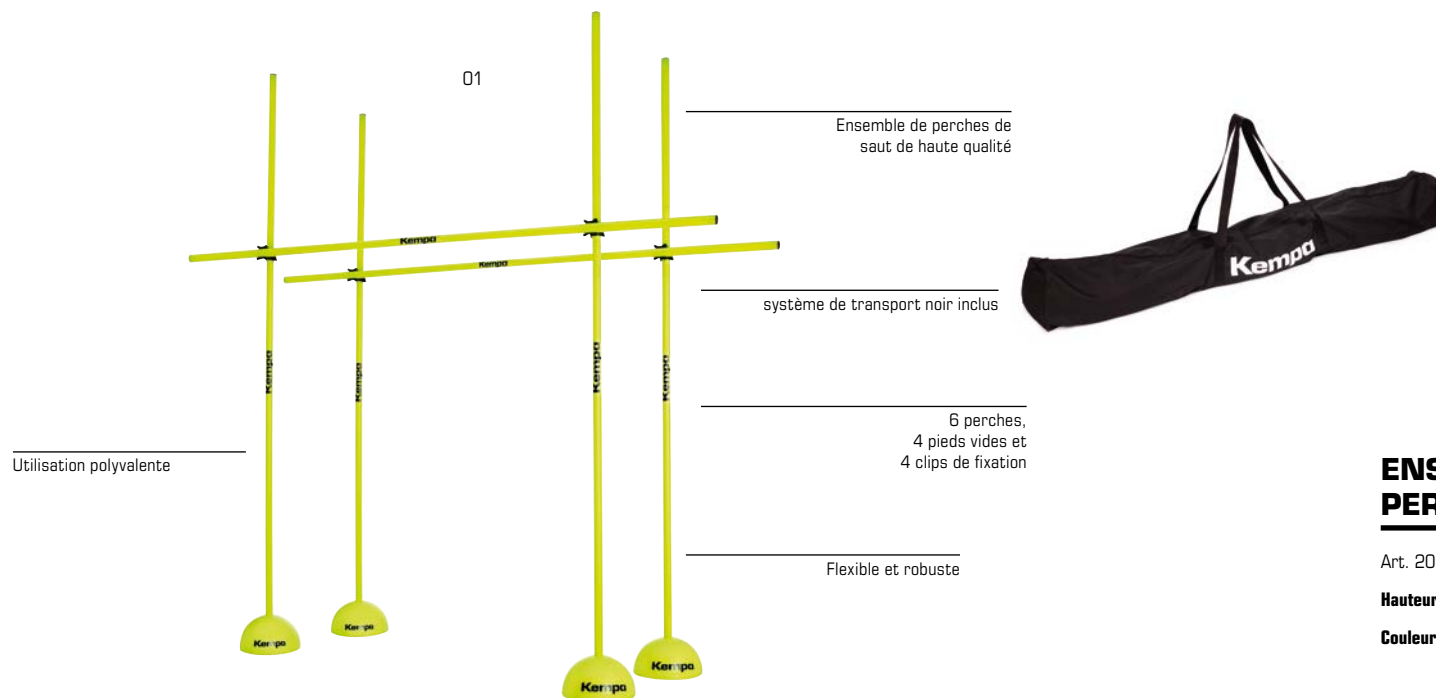
Convient aux poteaux de saut et de coordination

## CLIPS DE HAIES

Art. 200122101

**Tailles** taille unique **3,00 EUR\***

**Couleur** noir



01

Ensemble de perches de saut de haute qualité

système de transport noir inclus

6 perches,  
4 pieds vides et  
4 clips de fixation

Flexible et robuste

Utilisation polyvalente

## ENSEMBLE DE PERCHES DE SAUT

Art. 200122001

**Hauteur** environ 175 cm

**100,00 EUR\***

**Couleur** jaune fluo avec inscription Kempa



01

Échelle de rythme de haute qualité

14 lattes avec lettrage Kempa

Idéal pour l'entraînement de la coordination des jambes

Très stable et flexible

## ÉCHELLE DE RYTHME

Art. 200122201

**Longueur** 6 m

**45,00 EUR\***

**Couleur** jaune fluo/noir



# Creator

**Délai de livraison 8 semaines après validation de la maquette.**

**Economisez une grande partie des frais de marquage!**

L'intégration du numéro, du nom du club, logos des sponsors ou du nom de joueur est gratuite.

Les maillots de gardien sont disponibles à partir d'une seule pièce.



Un maillot se compose de 15 bouteilles PET



Lookbook, prix et plus sous:  
**[creator.uhlsportcompany.com/kempa](https://creator.uhlsportcompany.com/kempa)**

\*Remarque : Les couleurs des textiles CREATOR fabriqués sur mesure peuvent différer de celles des articles du catalogue. Si vous souhaitez associer votre maillot CREATOR avec un short du catalogue, nous vous conseillons d'opter pour des couleurs contrastées. Pour plus d'informations, visitez [creator.uhlsportcompany.com/kempa](https://creator.uhlsportcompany.com/kempa)



Create  
your own  
design

# Socket Creator



**Crée ton propre design!**

**Des questions?**

Votre revendeur Kempa est là pour vous aider!

**ET CE N'EST PAS TOUT! Créez des chaussettes pour faire correspondre à votre tenue maillot.**

Quantité minimum à partir de 100 paires de chaussettes/design. Délai de livraison 5-6 semaines à compter de la validation de la maquette

## Options de personnalisation pour les chaussettes

- › Nom (par ex. nom du club)
- › Logo (par ex. logo du club)

## Application sur les chaussettes

- › Durabilité
- › Couleur unie ou multicolore possible
- › Position : côté (extérieur ou intérieur), avant, arrière

## Options de personnalisation pour les manchons tubulaires

- › Lettres (par ex. FCH, LSK, HBW, etc.)
- › Numéros 0-99, minimum 2 paires par numéro

## Application sur les manchons tubulaires

- › Tricoté dans la matière
- › Durabilité
- › Position : avant OU arrière (un seul motif possible)

Short Socks	Art. 200353699	(tailles disponibles: 31-35   36-40   41-45   46-50)
Long Socks	Art. 200353799	(tailles disponibles: 31-35   36-40   41-45   46-50)
Tube Sleeve	Art. 2033711995001	(tailles disponibles: Junior 28-36   Senior 37-47)

# Index

Art.	Name	Page	Art.	Name	Page	Art.	Name	Page
<b>20051</b>	STMNT Socks	94	<b>2003648</b>	Player Long Shorts Women	151	<b>2004214</b>	Training Bib	130
<b>2001209</b>	Drinking Bottle	179	<b>2003651</b>	Reversible Tank Top	102	<b>2004804</b>	Ballbag for 1 Ball	178
<b>2001210</b>	Bottle Carrier	179	<b>2003652</b>	Reversible Shorts	152	<b>2004845</b>	Team Equipment Trolley	176
<b>2001583</b>	Handballwax 200ml	178	<b>2003653</b>	Winter Jacket	128	<b>2004880</b>	Toiletry Kit	178
<b>2001584</b>	Handballwax 500ml	178	<b>2003654</b>	Wave 26 Shirt	64	<b>2004887</b>	K-Line Bag	174
<b>2001800</b>	2-Way-Pump	179	<b>2003655</b>	Wave 26 Shirt Women	66	<b>2004919</b>	Backpack	175
<b>2001871</b>	Medical Bag	178	<b>2003656</b>	Wave 26 Shorts	64	<b>2004920</b>	Shoebag	178
<b>2002091</b>	Team T-Shirt	107	<b>2003657</b>	Wave 26 Shorts Women	66	<b>2004928</b>	Sports Bag 30L	175
<b>2002092</b>	Promo T-Shirt	106	<b>2003658</b>	Wave 26 Poly Jacket	70	<b>2004929</b>	Sports Bag 50L	175
<b>2005154</b>	Polo Shirt	108	<b>2003659</b>	Wave 26 Poly Jacket Women	72	<b>2004930</b>	Sportsbag 75L	175
<b>2005157</b>	Polo Shirt Women	109	<b>2003660</b>	Wave 26 long sleeve	68	<b>2004931</b>	Sportsbag 90L	175
<b>2002236</b>	Training Tights	142, 143	<b>2003661</b>	Core 26 Shirt	76	<b>2004932</b>	Trolley 60L	176
<b>2002237</b>	Training Tights Women	143	<b>2003662</b>	Core 26 Shirt Women	78	<b>2004933</b>	Trolley 90L	176
<b>2002238</b>	Protection Shorts	166	<b>2003663</b>	Core 26 Hood Jacket	80	<b>2004934</b>	Trolley 120L	176
<b>2002346</b>	Poly Shirt	98	<b>2003664</b>	Core 26 Hood Jacket Women	82	<b>2004935</b>	Backpack Pro	172
<b>2002350</b>	Poly Shirt Women	99	<b>2003665</b>	Core 26 Pants	80	<b>2004936</b>	Backpack Team	173
<b>2002351</b>	Prime Polo Shirt	110	<b>2003666</b>	Core 26 Pants Women	82	<b>2004938</b>	Backpack Rolltop	172
<b>2002352</b>	1/4 Zip Top	113	<b>2003667</b>	Core 26 Sweatshorts	76	<b>2004939</b>	Bumbag	177
<b>2003101</b>	Referee Shirt	131	<b>2003669</b>	Active Shorts Women	153	<b>2004940</b>	K-Line Bag STMNT	174
<b>2003102</b>	Referee Short	132	<b>2003670</b>	Hoody	114	<b>2004941</b>	Ballbag for 1 Ball	178
<b>2003108</b>	Pocket Shorts	149	<b>2003671</b>	Modern Pants	137	<b>2004942</b>	Gym Bag	177
<b>2003125</b>	Funktional Pants	140	<b>2003672</b>	Softshell Jacket	122	<b>2004943</b>	Backpack Team Junior	173
<b>2003205</b>	Web Shorts	148	<b>2003673</b>	Softshell Jacket Women	123	<b>2004946</b>	Hip Bag	177
<b>2003554</b>	Team Classic Socks	157	<b>2003674</b>	Puffer Hood Jacket	125	<b>2005048</b>	Sportbands	180
<b>2003555</b>	Logo Classic Socks	156	<b>2003675</b>	Rain Jacket	121	<b>2005123</b>	Emotion 27 Shirt	46
<b>2003556</b>	Sneaker Socks	157	<b>2003676</b>	College Jacket	124	<b>2005124</b>	Emotion 27 Shirt Women	48
<b>2003626</b>	Lite Trainings Pants	23, 134	<b>2003677</b>	Active Jacket	120	<b>2005125</b>	Emotion 27 Poly Jacket	54
<b>2003628</b>	Lite Trainings Pants Women	25, 134	<b>2004200</b>	Attitude Tights	164	<b>2005126</b>	Emotion 27 Poly Jacket Women	56
<b>2003641</b>	Training Top	112	<b>2004201</b>	Attitude Longsleeve	164	<b>2005127</b>	Emotion 27 Longsleeve	50
<b>2003642</b>	Performance Tights Women	154	<b>2004202</b>	Tight Shorts Women	155	<b>2005129</b>	Emotion 27 Trainings Top	52
<b>2003644</b>	Player Shooting Shirt	103	<b>2004203</b>	Tight Shorts Kids	155	<b>2005130</b>	Emotion 27 Hood Jacket	58
<b>2003645</b>	Player Tank Top	100	<b>2004208</b>	Reversible Training Bib	130	<b>2005131</b>	Emotion 27 Hood Jacket Women	60
<b>2003646</b>	Player Tank Top Women	101	<b>2004209</b>	Knitted Cap	180	<b>2005132</b>	Tights	141
<b>2003647</b>	Player Long Shorts	150	<b>2004210</b>	STMNT Cap	95, 180	<b>2005133</b>	Cropped Top	105



Art.	Name	Page
2005134	Motion Pants	27, 136
2005135	Motion Pants Women	29, 136
2005153	Performance Longsleeve	116
2005136	Singlet Women	104
2005137	Performance Pro T-Shirt Women	162
2005138	Performance Pro T-Shirt	160
2005139	Performance Pro Shorts	160
2005140	Performance Pro Shorts Women	162
2005141	Performance Pro Bra Women	162
2005145	Ambition 28 Shirt	32
2005146	Ambition 28 Shirt Women	34
2005147	Ambition 28 Poly Jacket	36
2005148	Ambition 28 Poly Jacket Women	38
2005149	Ambition 28 Hooded Jacket	40
2005150	Ambition 28 Hooded Jacket Women	42
2005151	Performance Shorts	13, 144
2005152	Performance Shorts Women	14
2005156	Poly Polo Shirt	111
2005158	Basic Weste	118
2005159	Basic Weste Women	119
2005160	STMNT T-Shirt	86
2005161	STMNT T-Shirt Women	87
2005162	STMNT Hooded Jacket	88
2005163	STMNT Hooded Jacket Women	89
2005164	STMNT Polo Shirt	92
2005165	STMNNT Pants	91
2005166	STMNT Pants Women	91
2005167	STMNT Shorts	93
2005173	Base Cap	180
2005176	STMNT Hoody	90
2005177	Promo Hoody	115
2005180	Athletics 29 Shirt	12
2005181	Athletics 29 Shirt Women	15, 145
2005182	Athletics 29 Hooded Jacket	26

Art.	Name	Page
2005183	Athletics 29 Hooded Jacket Women	28
2005184	Athletics 29 Poly Jacket	22
2005185	Athletics 29 Poly Jacket Women	24
2005186	Athletics 29 Trainings Top	20
2005187	Athletics 29 Tank Top	16
2005188	Athletics 29 Tank Top Women	18
2005816	Wristband Long 6 Pack	181
2005815	Wristband Short 6 Pack	181
2005817	Towel Large	180
2005818	Towel Small	180
2005884	Sweat Pants	139
2005885	Team Shorts	46, 146
2005886	Team Shorts Women	48, 147
2005887	Evolution Pants	135
2005888	Evolution Pants Women	135
2005890	Goalkeeper Pants	138
2005891	Ultra Lite Jacket	126
2005892	Ultra Lite Jacket Women	127
2006508	Elbow Support Padded	169
2006509	Knee Support Padded	168
2006510	Knee Indoor Support Padded	168
2006513	Arm Sleeve	169
2006514	Guarded Knee Support	167
2006515	Guarded Elbow Support	167
2006631	Suspensorium	181
2008687	Bathing Sandal	179
200121501	Marker Cones	182
200121601	Marking Discs	182
200122001	Jumping Pole Set	183
200122101	Clip	182
200122201	Coordination Ladder	183
200122901	Tactic Board	182
2001800010700	Needle Valve	179







Nouvelles tailles

	KIDS					MEN						
INTERNATIONAL	116	128	140	152	164	S	M	L	XL	XXL	3XL	4XL
Allemagne						44/46	48/50	52/54	56	58	60	62/64
chest	61-64	65-69	70-75	76-81	82-86	86-92	93-100	101-106	107-112	113-118	119-122	123-132
taille	54-58	59-60	61-65	66-71	72-74	74-80	81-89	90-96	97-102	103-107	108-111	112-128
hanches	60-64	65-70	71-77	78-85	86-90	93-98	99-104	105-108	109-111	112-114	115-117	118-129
	WOMEN											
INTERNATIONAL	XS	S	M	L	XL	XXL	INTERNATIONAL	XS	S	M	L	
Allemagne	34	36	38	40/42	44/46	48/50	taille	60-66	67-72	73-77	78-83	
chest	77-82	83-89	90-94	95-100	101-109	110-119	hanches	86-92	93-97	98-103	104-109	
UNISEX								152	164	S	M	

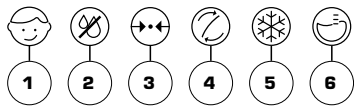
Textil Icons  
ATHLETICS 29 SHIRT

Art. 2005180

Taille 116, 128, 140, 152, 164  
S, M, L, XL, XXL, 3XL

Matériel 100% polyester (recyclé)

01 noir, 26 blanc/gris pierre, 37 gris pierre, 41 bleu marine, 47 lagon, 49 bleu roi/bleu marine, 50 bleu kempa, 60 rouge/rouge chili, 81 orange fluo/noir, 90 jaune citron/bleu roi, 91 jaune citron/noir



Photography: Marc Schäfer Photography

L'illustration dans ce catalogue a été obtenue à partir des sources suivantes:

Sascha Klahn, Paul Cohen, Nino Strauch, Marion Stephan, Ulf Duda, Bitteschön.TV, Deuring Photography, Fotostudio Fasching, Philippe Riou, Udo Schönewald, Heiko Hermann, Agentur DIENER | eva.manhart, Mihai Neacsu, Frédéric Diseren, Eva Manhart, Angelo Moreira, kolektiff images, Flemming Scully, 24passion, Carina Schrödter, Steven Ritzer, Boudewijn Benting, Kévin Clément, kicks foto's, Bart Borgerhoff, Jesus Barrabes, koeibel pictures, Paul Raus, Heiko Hermann, Marco Ellenberger, Peter Spark, Fastmedia.ro, Sylvain. THIOLLIER, Imke Folkerts-Fotografien, Fabio D'Anniballe, Orange Pictures, Johan Wolff

IMPRESSION  
uhlsport GmbH, Klingenbachstrasse 3, 72336 Balingen, Germany  
Tel.: +49 (0) 7433 268-0 | Fax: +49 (0) 7433 268-194 | E-Mail: info@uhlsport.com

- 1

Article disponible en tailles enfants.
- 2

Matière déperlante évacuant l'humidité et la sueur permettant de se sentir bien au sec.
- 3

Formes adaptées augmentant la liberté de mouvement et optimisant le confort.
- 4

Matière stretch qui s'adapte idéalement aux mouvements et accroît les performances.
- 5

Tissus respirant favorisant la circulation de l'air et permettant un maintien de la température corporelle.
- 6

Tissus respirant favorisant la circulation de l'air et permettant un maintien de la température corporelle.
- Certaines parties des produits sont fabriquées à partir de matériaux durables.

Sous réserve de modifications techniques, erreurs, d'erreurs d'impression et changements de prix. Sous réserve de variations dans la couleur de l'impression originale pour des raisons techniques. Tous les prix indiqués sont des recommandations non contraignantes. Impression et reproduction de ce catalogue n'est autorisée qu'avec l'autorisation expresse de Kempa® Janvier 2026.

\*pvc  
\*\*Stocks limités.

Dans l'intérêt d'une meilleure lisibilité, nous nous abstenons d'utiliser à la fois la forme masculine et d'autres formes en l'absence de formulation NOUVEAUtre. Les formulations masculines choisies s'appliquent donc sans restriction aux autres genres également.

Nuestros catálogos principales se producen con una solución de impresión LED de bajo consumo energético y son respetuosos con el medio ambiente, ya que se pueden reciclar fácilmente. La innovadora serie de tintas permite eliminar la tinta de impresión de manera eficaz durante el proceso de reciclaje, lo que supone una contribución importante a una economía circular coherente.

Para la portada y el contenido utilizamos papeles premium de alta calidad y sostenibles: Magno Natural (portada) y arto® satin (contenido). Ambos provienen de fuentes sostenibles gestionadas de manera responsable, son completamente reciclables y se fabrican en instalaciones con gestión de calidad y medio ambiente certificada por ISO.









**Kempa**



**TEAMWEAR**  
**2026**





# Kempa

CAMA VIEW

NO: 8672  
STATUS: REC

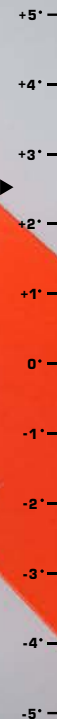
LAB: KEMPA  
TEST: KOURTFLY

MODE **AUTO**

KPWR

2026

KOURTFLY



Ortholite®

SOLES  
BY

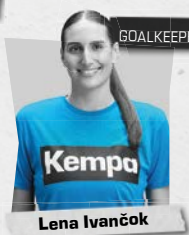
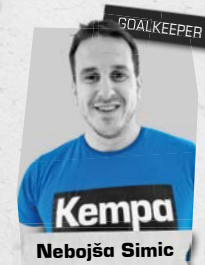
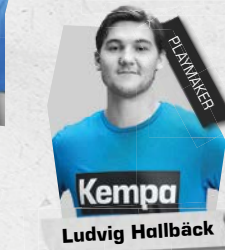
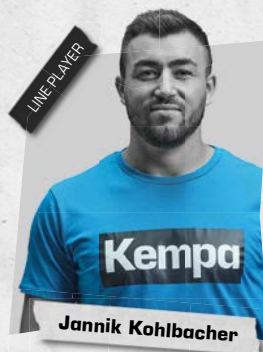
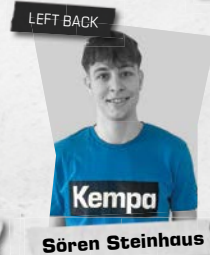


## 2026

**CHAUSSURES & BALLONS**











## 04 KOURTFLY

NOUVEAU

DISPONIBLE EN JUIN 2026



## 08 KOURTFLY TWO

NOUVEAU

DISPONIBLE EN JUIN 2026



## 11 KOURTFLY MID



## 12 WING LITE 3.0

NOUVEAU

DISPONIBLE EN JUIN 2026



## 18 GLORY



## 24 BALLONS



## 32 BADEN





# KOURTFLY

## 1 Protection Zone

- Protège vous et votre chaussure
- Assure une meilleure adhérence
- Permet de rester bien ancré au sol même en position extrêmement inclinée



1

## 2 Ultra-Light Breathable Mesh

- Sensation naturelle
- Évacuation efficace de l'humidité de l'intérieur vers l'extérieur
- Confort maximal



2

## 3 KPWR

- Forme unique de la semelle intercalaire absorbe les forces qui s'exercent et les transmet parfaitement à la semelle extérieure
- Maintien sûr
- Retour d'énergie maximal
- Stabilité idéale
- 100% de EVA comprenant 20% de matières recyclées

3

Ortholite®

SOLES  
BY

MICHELIN



**1 KPWR**

**2 Ultra-Light Breathable Mesh**

**3 Torsion System**

**4 Microfiber Reinforcement**

**Ortholite®**



**1 ERGONOMIC SHAPE**

- Adaptée au déroulement naturel de votre pied
- Transmission idéale de votre force sur le sol de la salle

**2 SOLES BY MICHELIN**

- Dérivé des pneus de course Michelin
- Mélange de caoutchouc non tachant
- Profil en nid d'abeille intégré assure un contrôle maximal

**3 TORSION SYSTEM**

- Lors de votre prise d'appui lorsque vous sautez, quand vous êtes en l'air ou à l'atterrissage

**4 RE-ACTION ZONE**

- Maintien efficace pour des changements de direction rapides et des rotations dynamiques
- Meilleur soutien possible pour des mouvements vifs et puissants

SOLES  
BY



**MICHELIN**

En collaboration avec Michelin, nous avons mis au point une nouvelle semelle extérieure qui garantit une performance remarquable et de longue durée du point de vue de l'adhérence et de la durabilité.

Pour en savoir plus sur notre collaboration rendez-vous sur:  
[www.kempa-sports.com/en/michelin](http://www.kempa-sports.com/en/michelin)

**KOURTFLY**







NOUVEAU

COULEUR 06 DISPONIBLE EN JUIN 2026

## KOURTFLY

Art. 2008672

**Taille** 6-12, 13, 14, 15 **160,00 EUR\***

**Poids** 342g/Taille UK 10

**Matière** matière supérieure: textile + impression 3D,  
matière intérieure: textile, semelle: caoutchouc

**04** blanc/gris, **06** blanc/noir/rouge fluo



SOLES BY / MICHELIN

Ortholite®

NOUVEAU

COULEUR 06 DISPONIBLE EN JUIN 2026

## KOURTFLY W

Art. 2008673

**Taille** 3,5-10 **160,00 EUR\***

**Poids** 311g/Taille UK 6

**Matière** matière supérieure: textile + impression 3D,  
matière intérieure: textile, semelle: caoutchouc

**03** blanc/gris, **06** beige/rouge fluo



SOLES BY / MICHELIN

Ortholite®

03



SOLES  
BY /  MICHELIN

NOUVEAU

COULEUR 03 DISPONIBLE EN JUIN 2026

## KOURTFLY TWO

Art. 2008674

**Taille** 6-12, 13, 14, 15 **120,00 EUR\***

**Poids** 320g/Taille UK 10

**Matière** matière supérieure: textile + impression 3D,  
matière intérieure: textile, semelle: caoutchouc

**02** blanc/rouge, **03** blanc/noir/rouge fluo



02



03



SOLES  
BY /  MICHELIN

NOUVEAU

COULEUR 03 DISPONIBLE EN JUIN 2026

## KOURTFLY TWO W

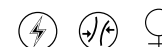
Art. 2008675

**Taille** 3,5-10 **120,00 EUR\***

**Poids** 291g/Taille UK 6

**Matière** matière supérieure: textile + impression 3D,  
matière intérieure: textile, semelle: caoutchouc

**02** blanc/violet, **03** beige/rouge fluo



02





06



SOLES  
BY /  **MICHELIN**

04



07



NOUVEAU

COULEUR 06 &amp; 07 DISPONIBLE EN JUIN 2026

## KOURTFLY THREE

Art. 2008676

**Taille** 6-12, 13, 14, 15 **80,00 EUR\***

**Poids** 285g/Taille UK 10

**Matière** matière supérieure: textile + impression 3D,  
matière intérieure: textile, semelle: caoutchouc

**04** blanc/rouge, **06** blanc/noir/rouge fluo, **07** schwarz



05



SOLES  
BY /  **MICHELIN**

03



NOUVEAU

COULEUR 05 DISPONIBLE EN JUIN 2026

## KOURTFLY THREE W

Art. 2008677

**Taille** 3,5-10 **80,00 EUR\***

**Poids** 246g/Taille UK 6

**Matière** matière supérieure: textile + impression 3D,  
matière intérieure: textile, semelle: caoutchouc

**03** blanc/gris, **05** beige/rouge fluo





12

SOLES  
BY MICHELIN

13



07



06



NOUVEAU

COULEUR 12 &amp; 13 DISPONIBLE EN JUIN 2026

## KOURTFLY JUNIOR

Art. 2008682

**Taille** 34-39 (fermeture lacets) **65,00 EUR\***

**Poids** 215g/Taille 35

**Matière** matière supérieure: textile,  
matière intérieure: textile, semelle: caoutchouc

**06** blanc/rouge/noir, **07** blanc/cyan/mauve,  
**12** blanc/noir/rouge fluo, **13** beige/rouge fluo



13

SOLES  
BY MICHELIN

12



07



06



NOUVEAU

COULEUR 12 &amp; 13 DISPONIBLE EN JUIN 2026

## KOURTFLY KIDS

Art. 2008681

**Taille** 28-33 (fermeture velcro) **60,00 EUR\***  
**12 & 13** 28-35 (fermeture velcro)

**Poids** 206g/Taille 33

**Matière** matière supérieure: textile,  
matière intérieure: textile, semelle: caoutchouc

**06** blanc/rouge/noir, **07** blanc/cyan/mauve, **12** blanc/bleu kempa,  
**13** blanc/rose fuchsia



01



SOLES  
BY



MICHELIN



Ortholite®



## KOURTFLY MID

Art. 2008689

**Taille** 6-12,13,14,15 **180,00 EUR\***

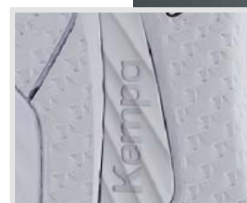
**Poids** 407g/Taille UK 10

**Matière** matière supérieure: textile + impression 3D,  
matière intérieure: textile, semelle: caoutchouc

**01** blanc/noir



Kempa



Jannik Kohlbacher



## SOFT FIT

Construction élastique de la semelle intérieure pour un confort maximal



# W I N G L I G H T N E S S

**LES  
CHAUSSURES  
LES PLUS  
LÉGÈRES  
DU MARCHÉ**



Coussin léger éthylène-acétate de vinyle avec softpad intégré pour un maximum de confort et une excellente absorption des chocs.

## POWER CORE



Pour plus de contrôle et une meilleure transmission de puissance

## TORSION PLATE

**DISPONIBLE EN JUIN 2026**

 Ortholite®

SOLES  
BY



MICHELIN

NOUVEAU

DISPONIBLE EN JUIN 2026

## WING LITE 3.0

Art. 2008690

**Taille** 6-12, 13, 14, 15 **150,00 EUR\***

**Poids** 288g/Taille UK 10

**Matière** matière supérieure: textile + impression 3D,  
matière intérieure: textile, semelle: caoutchouc

**01** blanc/vert lime/noir

SOLES  
BY

01

NOUVEAU

DISPONIBLE EN JUIN 2026

## WING LITE 3.0 WOMEN

Art. 2008691

**Taille** 3,5-10 **150,00 EUR\***

**Poids** 247g/Taille UK 6

**Matière** matière supérieure: textile + impression 3D,  
matière intérieure: textile, semelle: caoutchouc

**01** blanc/aqua/noir

SOLES  
BY

01



NOUVEAU

DISPONIBLE EN JUIN 2026

WING 3.0

Art. 2008692

Taille 6-12, 13, 14, 15 110,00 EUR\*

Poids 291g/Taille UK 10

Matière matière supérieure: textile + impression 3D, matière intérieure: textile, semelle: caoutchouc

01 blanc/vert lime/bleu



NOUVEAU

DISPONIBLE EN JUIN 2026

WING 3.0 WOMEN

Art. 2008693

Taille 3,5-10 110,00 EUR\*

Poids 252g/Taille UK 6

Matière matière supérieure: textile + impression 3D, matière intérieure: textile, semelle: caoutchouc

01 blanc/aqua/mauve



01



01



NOUVEAU

DISPONIBLE EN JUIN 2026

## WING 3.0 JUNIOR

Art. 2008694

**Taille** 34-39 (fermeture lacets) **65,00 EUR\***

**Poids** 205g/Taille 35

**Matière** matière supérieure: textile,  
matière intérieure: textile, semelle: caoutchouc

**01** blanc/vert lime/noir, **02** blanc/aqua/noir



SOLES  
BY /  MICHELIN



NOUVEAU

DISPONIBLE EN JUIN 2026

## WING 3.0 KIDS

Art. 2008695

**Taille** 28-35 (fermeture velcro) **60,00 EUR\***

**Poids** 205g/Taille 35

**Matière** matière supérieure: textile,  
matière intérieure: textile, semelle: caoutchouc

**01** bleu/blanc/vert lime, **02** rose/blanc



SOLES  
BY /  MICHELIN



13



SOLES  
BY /  MICHELIN

11



## WING LITE 2.0

Art. 2008520

**Taille** 6-12, 13, 14, 15 **150,00 EUR\***

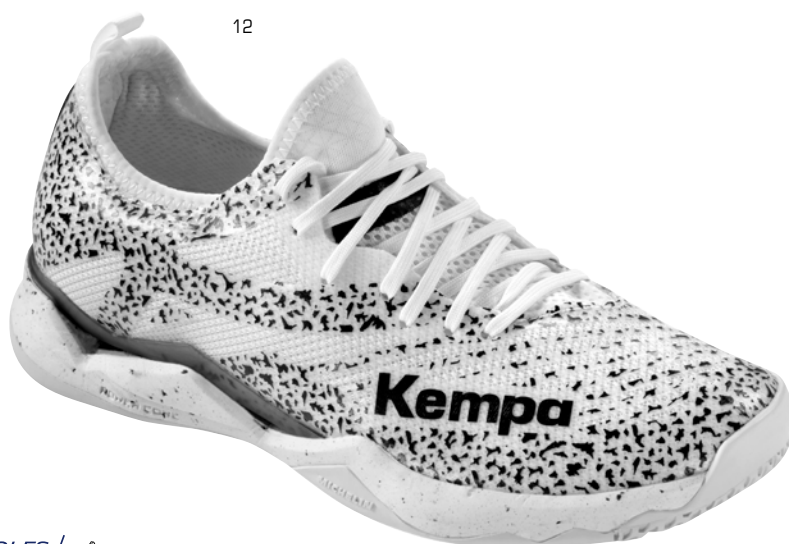
**Poids** 268g/Taille UK 8

**Matière** matière supérieure: textile + impression 3D,  
matière intérieure: textile, semelle: caoutchouc

**11** blanc, **13** blanc/noir



12



SOLES  
BY /  MICHELIN

09



## WING LITE 2.0 WOMEN

Art. 2008530

**Taille** 3,5-10 **150,00 EUR\***

**Poids** 234g/Taille UK 6

**Matière** matière supérieure: textile + impression 3D,  
matière intérieure: textile, semelle: caoutchouc

**09** blanc, **12** blanc/noir





09



SOLES  
BY /  MICHELIN



## WING 2.0

Art. 2008540

**Taille** 6–12, 13, 14, 15 **110,00 EUR\***

**Poids** 280g/Taille UK 8

**Matière** matière supérieure: textile + impression 3D,  
matière intérieure: textile, semelle: caoutchouc

09 blanc/rouge/noir



06



SOLES  
BY /  MICHELIN



## WING 2.0 WOMEN

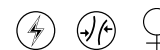
Art. 2008550

**Taille** 3,5–10 **110,00 EUR\***

**Poids** 248g/Taille UK 6

**Matière** matière supérieure: textile + impression 3D,  
matière intérieure: textile, semelle: caoutchouc

06 blanc/cyan/mauve



13



SOLES  
BY /  MICHELIN



Taille 34–39 (fermeture lacets)



## WING 2.0 JUNIOR

Art. 2008560

**Taille** 28–33 (fermeture velcro) **60,00 EUR\***  
34–39 (fermeture lacets) **65,00 EUR\***

**Poids** 205g/Taille 35

**Matière** matière supérieure: textile,  
matière intérieure: textile, semelle: caoutchouc

13 blanc/rouge/noir



Taille 28–33 (fermeture velcro)

# GLORY



**HOME CROWD.  
SILVER BOOTS.  
GOLDEN MISSION.**

SOLES  
BY  **MICHELIN**



05



SOLES  
BY /  MICHELIN

## KOURTFLY

Art. 2008672

**Taille** 6-12, 13, 14, 15 **160,00 EUR\***

**Poids** 342g/Taille UK 10

**Matériau** matière supérieure: textile + impression 3D,  
matériau intérieure: textile, semelle: caoutchouc

05 noir/blanc/or



04



SOLES  
BY /  MICHELIN

## KOURTFLY W

Art. 2008673

**Taille** 3,5-10 **160,00 EUR\***

**Poids** 311g/Taille UK 6

**Matériau** matière supérieure: textile + impression 3D,  
matériau intérieure: textile, semelle: caoutchouc

04 blanc/argent







08



09



SOLES  
BY /  MICHELIN

## KOURTFLY JUNIOR

Art. 2008682

**Taille** 34-39 **65,00 EUR\***

**Poids** 215g/Taille 35

**Matière** matière supérieure: textile,  
matière intérieure: textile, semelle: caoutchouc

**08** noir/blanc/or, **09** blanc/or



02

Excellent ballon d'entraînement et de match composé de 30 panneaux

Matériau PU supérieur tendre et adhérent en relief Kempa pour une adhérence et un contrôle de balle exceptionnels

Très bon rebond et toucher doux grâce à la lamination de mousse multicouches

La vessie unique en latex et le laminage textile conservent sa forme et offrent à la fois un rebond et une rétention de l'air exceptionnels

Adapté pour l'utilisation de la résine

## SPECTRUM SYNERGY PRIMO

Art. 2001920

**Tailles** 0, 1, 2, 3 **50,00 EUR\***

**01** noir/bleu de suède, **02** noir/or



PVC  
FREE



33

lettrage tricoté sur le devant

lettrage tricoté sur l'arrière

Chaussette avec semelle rembourrée et zones de flexion

## LOGO CLASSIC SOCKS

Art. 2003541 (Paires)

**Tailles** 31-35, 36-40, 41-45, 46-50 **10,00 EUR\*/Paar**

**Matières** 80% coton, 18% polyamide, 2 % élasthanne

**33** noir/or





14

SOLES  
BY /  MICHELIN



## WING LITE 2.0

Art. 2008520

**Taille** 6-12, 13, 14, 15 **150,00 EUR\***

**Poids** 268g/Taille UK 8

**Matière** matière supérieure: textile + impression 3D,  
matière intérieure: textile, semelle: caoutchouc

**14** noir/blanc/or



13

SOLES  
BY /  MICHELIN



## WING LITE 2.0 WOMEN

Art. 2008530

**Taille** 3,5-10 **150,00 EUR\***

**Poids** 234g/Taille UK 6

**Matière** matière supérieure: textile + impression 3D,  
matière intérieure: textile, semelle: caoutchouc

**13** blanc/or



10

SOLES  
BY /  MICHELIN



## WING 2.0

Art. 2008540

**Taille** 6-12, 13, 14, 15 **110,00 EUR\***

**Poids** 280g/Taille UK 8

**Matière** matière supérieure: textile + impression 3D,  
matière intérieure: textile, semelle: caoutchouc

**10** noir/blanc/or



10



SOLES  
BY /  MICHELIN

11



## KOURTFLY KIDS

Art. 2008681

**Taille** 28-33 **60,00 EUR\***

**Poids** 206g/Taille 33

**Matière** matière supérieure: textile,  
matière intérieure: textile, semelle: caoutchouc

**10** bleu kempa/blanc, **11** rose fuchsia/blanc



04



Ballon d'entraînement résistant

Matériau PU supérieur adhérent en relief Kempa pour une meilleure adhérence et contrôle de balle

Sensation de confort en main grâce à la lamination de mousse souple

La vessie unique en latex et le laminage textile conservent sa forme et offrent à la fois un rebond et une rétention de l'air exceptionnels

Adapté pour l'utilisation de la résine

05



## LEO

Art. 2001922

**Tailles** 0, 1, 2, 3 **25,00 EUR\***

**04** bleu kempa/jaune, **05** bleu kempa/rose fuchsia



PVC  
FREE

04



Sac à dos avec fermeture éclair à double sens sur le compartiment principal

Bretelles matelassées réglables

Grand compartiment principal

deux compartiments séparés à fermeture éclair

Mélange de matériaux de haute qualité pour une forme optimale, résistant à l'eau et nettoyage facile

Poche latérale en filet

05



## BACKPACK TEAM JUNIOR



Art. 2004943

**Tailles** 39,5cm\*29cm\*13cm; 14,8L **25,00 EUR\***

**Matières** 100% polyester (80% recyclé)

**Poids d'utilisation** ≤ 4 kg

**04** bleu kempa/jaune, **05** bleu kempa/rose fuchsia

jusqu'à épuisement du stock



01



Baskets avec dessus tricoté



02



## K-FLOAT 2.0

Art. 2008688

**Taille** 3,5-12, 13, 14, 15 **60,00 EUR\***

**Poids** 272g/Taille UK 8

**Matière** Matière supérieure: textile, Matière intérieure: textile, semelle: ethylene vinyl acetate + caoutchouc

**01** blanc/noir, **02** blanc/marine

APTES À ÊTRE RAFFINÉS



Kempa

Munia Smits



NEW

NO RESIN NEEDED

# SPECTRUM SYNERGY SPIN



Matériau **PWR GRIP** avec structure **HIGH GRIP** pour une adhérence optimale et un excellent contrôle de la balle

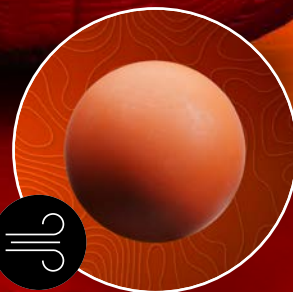


Le procédé de fabrication innovant « invisible seams » améliore la rondeur et garantit une stabilité dimensionnelle maximale. Associée à une matière révolutionnaire offrant une excellente prise en main grâce à un laminage supplémentaire en mousse X2 et en textile, cette technologie dédiée au handball établit de nouvelles références.



Multicouche X2 laminage qui augmente le rebond et la douceur de la balle.

Laminage textile offrant une excellente rondeur et soutenant la stabilité et la robustesse.



La vessie en latex avec le laminage textile empêche le gonflage excessif tout en minimisant la perte de l'air.

## BALLON- PERSONNALISATION

**PERSONNALISE TON BALLON AVEC  
NUMÉRO, NOM OU LOGO**

Le logo est imprimé directement sur la surface de la balle au moyen d'une impression industrielle DTF.

**Délai de livraison:** selon quantités

**NUMÉRO**

**NOM**

**LOGO**



Demandez  
à votre  
revendeur  
**Kempa**



01



Nouveau ballon haut de gamme

Conception innovante composée de 30 panneaux

Matériau PU supérieur tendre et adhérent en relief Kempa pour une adhérence et un contrôle de balle exceptionnels

Excellent rebond et toucher doux grâce à la lamination de mousse multicouches

Adapté pour l'utilisation de la résine

La vessie unique en latex et le laminage textile conservent sa forme et offrent à la fois un rebond et une rétention de l'air exceptionnels

## SPECTRUM SYNERGY PRO

Art. 2001918

Taille 2, 3

90,00 EUR\*

01 gris froid/jaune fluo



PVC  
FREE

01



Excellent ballon d'entraînement et de match composée de 30 panneaux

Matériau PU supérieur tendre et adhérent en relief Kempa pour une adhérence et un contrôle de balle exceptionnels

Très bon rebond et toucher doux grâce à la lamination de mousse multicouche

La vessie unique en latex et le laminage textile conservent sa forme et offrent à la fois un rebond et une rétention de l'air exceptionnels

Adapté pour l'utilisation de la résine

## SPECTRUM SYNERGY PLUS

Art. 2001914

Taille 0, 1, 2, 3

60,00 EUR\*

01 jaune suède/bleu suède



PVC  
FREE



04



Excellent ballon d'entraînement et de match composé de 30 panneaux

Matériau PU supérieur tendre et adhérent en relief Kempa pour une adhérence et un contrôle de balle exceptionnels

Très bon rebond et toucher doux grâce à la lamination de mousse multicouches

La vessie unique en latex et le laminage textile conservent sa forme et offrent à la fois un rebond et une rétention de l'air exceptionnels

Adapté pour l'utilisation de la résine

Revêtement innovant en matériau PU pour une adhérence incomparable

## SYNERGY SPECTRUM PRIMO BLACK & WHITE

Art. 2001890

Tailles 0, 1, 2, 3

50,00 EUR\*

04 noir



PVC  
FREE

01



Excellent ballon de match

Matériau PU supérieur très tendre et adhérent en relief Kempa pour une adhérence et un contrôle de balle exceptionnels

Très bon rebond et toucher doux grâce à la lamination de mousse multicouches

La vessie unique en latex et le laminage textile conservent sa forme et offrent à la fois un rebond et une rétention de l'air exceptionnels

Adapté pour l'utilisation de la résine

## BUTEO

Art. 2001919

Tailles 2, 3

60,00 EUR\*

01 orange/noir

PVC  
FREE

01



Excellent ballon d'entraînement et de match composé de 30 panneaux

Matériau PU supérieur tendre et adhérent en relief Kempa pour une adhérence et un contrôle de balle exceptionnels

Très bon rebond et toucher doux grâce à la lamination de mousse multicouche

La vessie unique en latex et le laminage textile conservent sa forme et offrent à la fois un rebond et une rétention de l'air exceptionnels

Adapté pour l'utilisation de la résine

## SPECTRUM SYNERGY PRIMO

Art. 2001920

Tailles 0, 1, 2, 3

50,00 EUR\*

01 noir/bleu de suède



PVC  
FREE

01

NO RESIN  
NEEDED



Excellent ballon d'entraînement et de match composé de 30 panneaux matière souple et adhérente avec gaufrage

Le matériau innovant PWR GRIP associé aux lignes HIGH GRIP garantit une adhérence optimale et un excellent contrôle de la balle.

Très bon rebond et toucher doux grâce à la lamination de mousse multicouche

La vessie unique en latex et le laminage textile conservent sa forme et offrent à la fois un rebond et une rétention de l'air exceptionnels

Adapté pour l'utilisation de la résine

NOUVEAU

## SPECTRUM SYNERGY SPIN

Art. 2001927

Taille 0, 1, 2, 3

40,00 EUR\*

01 jaune suède/bleu suède



PVC  
FREE

01



Excellent ballon d'entraînement

Matériau PU supérieur tendre et adhérent en relief Kempa pour une adhérence et un contrôle de balle exceptionnels

Très bon rebond et toucher doux grâce à la lamination de mousse multicouches

La vessie unique en latex et le laminage textile conservent sa forme et offrent à la fois un rebond et une rétention de l'air exceptionnels

Adapté pour l'utilisation de la résine

## GECKO

Art. 2001921

Tailles 0, 1, 2, 3

40,00 EUR\*

01 rouge/bleu kempa



PVC  
FREE

03



Ballon d'entraînement résistant

Matériau PU supérieur adhérent en relief Kempa pour une meilleure adhérence et contrôle de balle

Sensation de confort en main grâce à la lamination de mousse souple

La vessie unique en latex et le laminage textile conservent sa forme et offrent à la fois un rebond et une rétention de l'air exceptionnels

Adapté pour l'utilisation de la résine

02



## LEO

Art. 2001922

Tailles 0, 1, 2, 3

25,00 EUR\*

02 orange/noir, 03 bleu kempa/noir



PVC  
FREE



01



Ballon léger d'entraînement et de match pour les enfants

Matériau supérieur adhérent en relief Kempa pour une meilleure adhérence et contrôle de balle

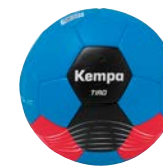
Sensation de confort en main grâce à la lamination de mousse souple

La vessie unique en latex et le laminage textile conserve sa forme et offre un rebond et une rétention de l'air exceptionnels en même temps

02



03



## TIRO

Art. 2001923

Taille	Couleur 01 00	20,00 EUR*
	Couleur 02 0	20,00 EUR*
	Couleur 03 1	20,00 EUR*

01 rouge/bleu kempa, 02 jaune fluo/bleu kempa, 03 bleu kempa/rouge



PVC  
FREE LITE

02



Parfaitement adapté à une utilisation sur le sable

Grâce au matériau PVC exclusif, la surface du ballon est facile à saisir

La couleur contrastée donne au ballon une forte perception

01



## SOFT BEACH

Art. 2001897

Tailles	Couleur 01 2	40,00 EUR*
	Couleur 02 3	40,00 EUR*

01 rouge fluo, 02 bleu fluo



05



Convient aux sports dans un cadre scolaire ou pour la récréation

Ballon souple et léger en mousse résistante

Particulièrement adapté aux enfants

Faible risque de blessure

## SOFT

Art. 2001894

Tailles one size

**18,00 EUR\***

05 gris ice/orange fluo



PVC  
FREE

01



Ballon en peluche au design de handball

très léger et doux

## SOFT KIDS

Art. 2001896

Tailles one size

**25,00 EUR\***

Matières 100% polyester

01 bleu kempa/jaune fluo



PVC  
FREE

02



Ballon lesté (600 gr)

Bon grip, longue durée de vie

## TRAINING 600

Art. 2001823

Tailles 2

40,00 EUR\*

02 jaune fluo

PVC  
FREE

02



Ballon lesté (800 gr)

Bon grip, longue durée de vie

## TRAINING 800

Art. 2001824

Tailles 3

45,00 EUR\*

02 jaune fluo

PVC  
FREE



# Baden®

EVERY GAME STARTED WITH A BALL.  
A BALL IS AN INVITATION TO PLAY.



OFFICIAL BALL PARTNER



orange



ballon officiel easyCredit BBL

Cuir en microfibre avancé

Cushioned Control Technology (CCT)

Système de panneaux symétriques

Valve furtive encastrée

**FIBA**  
APPROVED  
LEVEL 1 2022-2027



## ELITE PRO EASYCREDIT BBL

Art. 303002807 orange

Tailles 7

**95,00 EUR\***

orange



avec le logo officiel easyCredit BBL

Le revêtement en composite flexible du Crossover offre la sensation douce et collante d'un ballon de match haut de gamme avec une durabilité accrue pour le jeu sur toutes les surfaces, idéal pour le jeu en intérieur/extérieur

Crossover a notre construction unique de panneaux symétriques.



## CROSSOVER EASYCREDIT BBL

Art. 303002907 orange

Tailles 7

**35,00 EUR\***

orange



avec le logo officiel easyCredit BBL

Caoutchouc de luxe avec canaux encastrés

Extrêmement durable



## BASIC EASYCREDIT BBL

Art. 303003005 orange

Tailles 5

**20,00 EUR\***

Art. 303003007 orange

Tailles 7

**20,00 EUR\***

orange



avec le logo officiel easyCredit BBL

caoutchouc de haute qualité, idéal pour les autographes



## MINI EASYCREDIT BBL

Art. 303003101 orange

Tailles 1

**10,00 EUR\***

orange



ballon officiel DBB

Construit par le joueur, pour le joueur

Cuir en microfibre avancé

Cushioned Control Technology (CCT)

Système de panneaux symétriques

Valve furtive encastrée



Size 7

**FIBA**  
APPROVED  
LEVEL 1 2022-2027

## ELITE PRO DBB

Art. 303002306	orange	Tailles 6	<b>95,00 EUR*</b>
Art. 303002407	orange	Tailles 7	<b>95,00 EUR*</b>

orange



ballon officiel DBB

Cushioned Control Technology (CCT)

Système de panneaux symétriques

Valve furtive encastrée

Cuir microfibre de première qualité



## RIVAL DBB

Art. 303002505	orange	Tailles 5	<b>65,00 EUR*</b>
Art. 303002606	orange	Tailles 6	<b>65,00 EUR*</b>
Art. 303002707	orange	Tailles 7	<b>65,00 EUR*</b>



orange



Construit par le joueur, pour le joueur

Cuir en microfibre avancé

Cushioned Control Technology (CCT)

Système de panneaux symétriques

Valve furtive encastrée

Size 7  
**FIBA**  
APPROVED  
LEVEL 1 2023-2027

## ELITE PRO NFHS

<b>Art. 303000106</b>	orange	Tailles 6	<b>95,00 EUR*</b>
<b>Art. 303000107</b>	orange	Tailles 7	<b>95,00 EUR*</b>

orange



Cushioned Control Technology (CCT)

Système de panneaux symétriques

Valve furtive encastrée

Cuir microfibre de première qualité

## RIVAL NFHS

<b>Art. 303000205</b>	orange	Tailles 5	<b>65,00 EUR*</b>
<b>Art. 303000206</b>	orange	Tailles 6	<b>65,00 EUR*</b>
<b>Art. 303000207</b>	orange	Tailles 7	<b>65,00 EUR*</b>

orange



ballon officiel DBB

Le revêtement en composite flexible du Crossover offre la sensation douce et collante d'un ballon de match haut de gamme avec une durabilité accrue pour le jeu sur toutes les surfaces, idéal pour le jeu en intérieur/extérieur

LE CROSSOVER conçu avec notre construction unique de panneaux symétriques

noir/orange



## CROSSOVER

Art. 303000405	orange	Tailles 5	<b>35,00 EUR*</b>
Art. 303000406	orange	Tailles 6	<b>35,00 EUR*</b>
Art. 303000407	orange	Tailles 7	<b>35,00 EUR*</b>
Art. 303000505	noir/orange	Tailles 5	<b>35,00 EUR*</b>
Art. 303000506	noir/orange	Tailles 6	<b>35,00 EUR*</b>
Art. 303000507	noir/orange	Tailles 7	<b>35,00 EUR*</b>

orange



Caoutchouc de luxe avec canaux encastrés

Extrêmement durable

orange



mauve/jaune



## LEGEND

Art. 303003505	gris/noir	Tailles 5	<b>30,00 EUR*</b>
Art. 303003506	gris/noir	Tailles 6	<b>30,00 EUR*</b>
Art. 303003507	gris/noir	Tailles 7	<b>30,00 EUR*</b>
Art. 303000805	mauve/jaune	Tailles 5	<b>30,00 EUR*</b>
Art. 303000806	mauve/jaune	Tailles 6	<b>30,00 EUR*</b>
Art. 303000807	mauve/jaune	Tailles 7	<b>30,00 EUR*</b>
Art. 303000905	orange	Tailles 5	<b>30,00 EUR*</b>
Art. 303000906	orange	Tailles 6	<b>30,00 EUR*</b>
Art. 303000907	orange	Tailles 7	<b>30,00 EUR*</b>

orange



Caoutchouc de luxe avec canaux encastrés

Extrêmement durable

rouge/blanc



noir/blanc



bleu/blanc



blanc/rouge/bleu roi



## BASIC

Art. 303001005	orange	Tailles 5	20,00 EUR*
Art. 303001006	orange	Tailles 6	20,00 EUR*
Art. 303001007	orange	Tailles 7	20,00 EUR*
Art. 303001605	rouge/blanc	Tailles 5	20,00 EUR*
Art. 303001606	bleu/blanc	Tailles 6	20,00 EUR*
Art. 303001607	noir/blanc	Tailles 7	20,00 EUR*
Art. 303001705	blanc/rouge/bleu	Tailles 5	20,00 EUR*
Art. 303001706	blanc/rouge/bleu	Tailles 6	20,00 EUR*
Art. 303001707	blanc/rouge/bleu	Tailles 7	20,00 EUR*

gris/rouge



Extrêmement durable

Ballon de Basketball intérieur et extérieur

Construction en cuir durable

Guides de positionnement précis des mains

Pour les gauchers

## SKILL SHOOTER

Art. 303002205	gris/rouge	Tailles 5	25,00 EUR*
----------------	------------	-----------	------------



blanc/vert fluo/vert



Revêtement en cuir synthétique rembourré

Cousu avec précision

Vessie premium pour une rétention d'air maximale

blanc/orange/rose



blanc/rouge/bleu



## MATCH POINT BEACH

**Art. 303003605** blanc/vert fluo/vert Tailles 5 **20,00 EUR\***

**Art. 303003705** blanc/orange/rose Tailles 5 **20,00 EUR\***

**Art. 303003805** blanc/rouge/bleu Tailles 5 **20,00 EUR\***

blanc/rouge/noir



construit par le joueur, pour le joueur

Valve furtive encastrée

canal large

vessie premium pour une rétention d'air maximale

**NOUVEAU**

## ACE VOLLEYBALL

**Art. 303006505** blanc/rouge/noir Tailles 5 **35,00 EUR\***

## KEMPA X BADEN

**UN BALLON N'EST PAS QU'UN SIMPLE ACCESSOIRE DE JEU  
– C'EST UNE INVITATION À PARTAGER LE SPORT ENSEMBLE.  
CHAQUE MATCH COMMENCE AVEC UN BALLON.**

BADEN développe des ballons conçus pour permettre aux joueurs d'atteindre leur meilleur niveau. Leur mission : créer des ballons d'exception, guidés par une passion et une dévotion totales pour le sport. À l'image des athlètes, BADEN repousse constamment les limites pour enrichir l'expérience de jeu.

Pionnier du basketball aux États-Unis depuis sa création, BADEN conçoit avec passion des ballons qui captivent et unissent les joueurs – des ballons pensés pour sublimer le jeu. Leur engagement envers la communauté se manifeste notamment à travers le développement du ballon de basketball pour femmes, symbole de leur dévouement à l'égalité et à l'esprit d'équipe.

Le sport nous inspire, nous fait rêver, nous pousse à prendre des risques et à croire en nous-mêmes. BADEN incarne cette passion et s'engage à perfectionner continuellement le jeu et ses ballons.



# uhlsport group

## Allemagne, Autriche, Suisse

### Germany

uhlsport GmbH  
Klingenbachstrasse 3  
72336 Balingen  
Phone +49 7433 268-0  
Fax +49 7433 268-194  
Web [uhlsport.group](mailto:info@uhlsport.com)  
Mail [info@uhlsport.com](mailto:info@uhlsport.com)

### Austria

uhlsport GmbH  
Thomas Steingress  
Forchtenau 37  
AUT 4971 Auroldmünster  
Phone +43 6645 324656  
Web [uhlsport.group](mailto:tsteingress@uhlsport.com)  
Mail [tsteingress@uhlsport.com](mailto:tsteingress@uhlsport.com)

### Switzerland

uhlsport Schweiz  
Peter Eggimann  
Dorfstraße 19  
CH 3465 Dürrenroth  
Phone +41 7964 55502  
Mail [peggimann@uhlsport.com](mailto:peggimann@uhlsport.com)

## France

### uhlsport France

Zone Athéla 2, 170 Impasse du Serpolet  
FR 13704 La Ciotat Cedex  
Phone +33 4420 88030  
Web [uhlsport.group/uhlsport-france](mailto:uhlsport.group@uhlsport-france)  
Mail [uhlsportfr@uhlsport.fr](mailto:uhlsportfr@uhlsport.fr)

## Espagne

### uhlsport Ibérica 2006 S.A.

Parque Tomás Caballero nº2  
planta 5ª, oficina 8  
EDIFICIO FUERTE EL PRINCIPE I  
ES 31006 Pamplona - Navarra  
Phone +34 9482 06535  
Web [uhlsport.group/uhlsport-iberica](mailto:info@uhlsport-iberica.com)  
Mail [info@uhlsport-iberica.com](mailto:info@uhlsport-iberica.com)

## Royaume-Uni

### uhlsport UK

David Sanderson  
Country Manager  
Phone +44 (0) 7939 583876  
Mail [dsanderson@uhlsport.com](mailto:dsanderson@uhlsport.com)  
Julie Holtom  
Customer Service Representative UK  
Phone +44 (0) 1993 228708  
Web [uhlsport.group/uhlsport-uk](mailto:uhlsport.group@uhlsport-uk)  
Mail [julie@uhlsportuk.com](mailto:julie@uhlsportuk.com)

## Suède

### uhlsport Scandinavia AB

Ståhlbergsvägen 13  
SE 63221 Eskilstuna  
Phone +46 1612 8860  
Web [uhlsport.group/uhlsport-scandinavia](mailto:uhlsport.group@uhlsport-scandinavia)  
Mail [sweden@kempa-handball.com](mailto:sweden@kempa-handball.com)

## Benelux

### uhlsport Benelux

Engelse Wandeling 2, K1G  
BE 8500 KORTRIJK  
Phone +32 5622 4046  
Mail [alain@uhlsport.be](mailto:alain@uhlsport.be)  
[david@uhlsport.be](mailto:david@uhlsport.be)  
[sebastien.deketelaere@uhlsport.com](mailto:sebastien.deketelaere@uhlsport.com)  
[manuel.kremer@uhlsport.com](mailto:manuel.kremer@uhlsport.com)  
Web [uhlsport.group/uhlsport-benelux](mailto:uhlsport.group@uhlsport-benelux)

## Italy

### uhlsport Italy

Mauro Emandes  
Country Manager  
Phone +39 348 4809720  
Mail [memandes@uhlsport.com](mailto:memandes@uhlsport.com)  
Web <https://uhlsport.group/uhlsport-italy>

## International Sales

Si vous avez des questions/demandes de renseignements sur les marchés internationaux, veuillez contacter [internationalsales@uhlsport.de](mailto:internationalsales@uhlsport.de)





## Tailles Chaussures

	KIDS															ADULTS													
EUROPA	28	29	30	31	32	33	34	35	36	37	37½	38	38½	39	39½	40½	41	42	42½	43	44	44½	45	45½	46	47	48	49	50
USA	10	11	12	13	1	1½	2½	3	4	4½	5	5½	6	6½	7	7½	8	8½	9	9½	10	10½	11	11½	12	12½	13½	14½	15½
UK	10	10½	11½	12½	13½	1	2	2½	3½	4	4½	5	5½	6	6½	7	7½	8	8½	9	9½	10	10½	11	11½	12	13	14	15
JAPAN	16½	17½	18	18½	19	20	21	21½	22½	23	23½	23,7	24	24,5	25	25½	26	26½	27	27½	28	28½	29	29½	30	30½	31	32	33

## Ballons IHF Standard

Catégorie Âge	Âge	Taille du ballon
Bambins	moins de 6 ans	00 (Tailles non officielles)
Enfants	6 – 8 ans	0 (Tailles non officielles)
Filles: C, D, E	8 – 14 ans	1
Garçons: D, E	8 – 12 ans	1
Femmes, filles: A, B	14 ans et plus	2
Garçons: C, B	12 – 16 ans	2
Garçons: A	16 ans et plus	3
Hommes / Seniors	18 ans et plus	3



## Index Chaussures & Ballons

Art.	Name	Page	Art.	Name	Page	Art.	Name	Page
<b>2001823</b>	Training 600	31	<b>2008540</b>	Wing 2.0	17, 21	<b>303002807</b>	Elite Pro Easycrédit BBL	33
<b>2001824</b>	Training 800	31	<b>2008550</b>	Wing 2.0 Women	17	<b>303002907</b>	Crossover Easycrédit BBL	33
<b>2001890</b>	Synergy Spectrum Primo Black & White	26	<b>2008560</b>	Wing 2.0 Junior	17	<b>303003005 / 07</b>	Basic Easycrédit BBL	33
<b>2001894</b>	Soft	30	<b>2008672</b>	Kourtfly	7, 19	<b>303003101</b>	Mini Easycrédit BBL	33
<b>2001896</b>	Soft Kids	30	<b>2008673</b>	Kourtfly Women	7, 19	<b>303002306 / 2407</b>	Elite Pro DBB	34
<b>2001897</b>	Soft Beach	29	<b>2008674</b>	Kourtfly Two	8	<b>303002505 / 606 / 707</b>	Rival DBB	34
<b>2001914</b>	Spectrum Synergy Plus	25	<b>2008675</b>	Kourtfly Two Women	8	<b>303000106 / 07</b>	Elite Pro NFHS	35
<b>2001918</b>	Spectrum Synergy Pro	25	<b>2008676</b>	Kourtfly Three	9	<b>303000205 / 06 / 07</b>	Rival NFHS	35
<b>2001919</b>	Buteo	26	<b>2008677</b>	Kourtfly Three Women	9	<b>303000405 / 06 / 07</b>	Crossover	36
<b>2001920</b>	Spectrum Synergy Primo	20	<b>2008681</b>	Kourtfly Kids	10, 22	<b>303000505/06/07</b>	Crossover	36
<b>2001920</b>	Spectrum Synergy Primo	27	<b>2008682</b>	Kourtfly Junior	10, 20	<b>303003505 / 06 / 07</b>	LEGEND	36
<b>2001921</b>	Gecko	28	<b>2008688</b>	K-Float 2.0	23	<b>303000805 / 06 / 07</b>	LEGEND	36
<b>2001922</b>	Leo	22, 28	<b>2008689</b>	Kourtfly Mid	11	<b>303000905 / 06 / 07</b>	LEGEND	36
<b>2001923</b>	Trio	29	<b>2008690</b>	Wing Lite 3.0	13	<b>303001005 / 06 / 07</b>	BASIC	37
<b>2001927</b>	Spectrum Synergy Spin	24, 27	<b>2008691</b>	Wing Lite 3.0 Women	13	<b>303001605 / 06 / 07</b>	BASIC	37
<b>2003541</b>	Logo Classic Socks	20	<b>2008692</b>	Wing 3.0	14	<b>303001705 / 06 / 07</b>	BASIC	37
<b>2008520</b>	Wing Lite 2.0	16, 21	<b>2008693</b>	Wing 3.0 Women	14	<b>303002205</b>	Skill Shooter	37
<b>2008530</b>	Wing Lite 2.0 Women	16, 21	<b>2008694</b>	Wing 3.0 Junior	15	<b>303003605 / 705 / 805</b>	MATCH POINT BEACH	38
			<b>2008695</b>	Wing 3.0 Kids	15	<b>303006505</b>	Ace Volleyball	38

### Impression

uhlsport GmbH  
Klingenbachstraße 3  
72336 Balingen  
Germany

Tel: +49 7433 268-0  
Fax: +49 7433 268-194  
E-Mail: info@uhlsport.com

Rendez-vous sur



Photography: Marc Schäfer Photography

L'illustration dans ce catalogue a été obtenue à partir des sources suivantes:

Sascha Klahn, Paul Cohen, Nino Strauch, Marion Stephan, Ulf Duda, Bitteschön.TV, Deuring Photography, Fotostudio Fasching, Philippe Riou, Udo Schönewald, Heiko Hermann, Agentur DIENER I eva.manhart, Mihai Neacsu, Frédéric Diseren, Eva Manhart, Angelo Moreira, kolektif images, Flemming Scully, 24passion, Carina Schrödter, Steven Ritzer, Boudewijn Bening, Kevin Clément, kicks foto's, Bart Borgerhoff, Jesus Barrabes, koeibel pictures, Paul Raus, Heiko Herrmann, Marco Ellenberger, Peter Spark, Fastmedia.ro, Sylvain. THIOLLIER, Imke Folkerts-Fotograf, Fabio D'Annibale, Orange Pictures, Johan Wolff

Sous réserve de modifications techniques, erreurs, d'erreurs d'impression et changements de prix. Sous réserve de variations dans la couleur de l'impression originale pour des raisons techniques. Tous les prix indiqués sont des recommandations non contraignantes. Impression et reproduction de ce catalogue n'est autorisée qu'avec l'autorisation expresse de Kempa® Janvier 2026.

\*pvc

\*\*Stocks limités.

Dans l'intérêt d'une meilleure lisibilité, nous nous abstenons d'utiliser à la fois la forme masculine et d'autres formes en l'absence de formulation NOUVEAUtre. Les formulations masculines choisies s'appliquent donc sans restriction aux autres genres également.





CAMA VIEW

NO: 8672  
STATUS: REC

LAB: KEMPA  
TEST: KOURTFLY

MODE AUTO

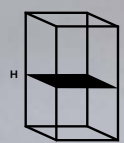
# Kempa



Ortholite®

SOLES  
BY

MICHELIN



## 2026

CHAUSSURES & BALLONS

